

## Entwürfe für Damast-Tischzeug (Gebild-Gewebe)

Von Artur Hamann

Abb. 1. Qualität: 30 Kettfäden und 30 Schußfäden pro cm.  
Bindung: 5 bindiger Atlas, Kett- und Schußeffekt. Das  
Muster ist mit 3 Schaftpartien zu je 5 Schäften herstellbar.  
Ein Musterrapport umfaßt laut Abbildung 104 Kett- und  
104 Schußfäden, folglich bei Atlas  $5 \cdot 104 \cdot 5 = 520$   
Fäden = 1 Musterrapport.  $520 : 30 = 17,3$  cm = 1 Rapport.

Material: Kette Baumwolle  
Schuß Leinen.

Abb. 2. Qualität: 28 Kettfäden und 26 Schußfäden pro cm.  
Bindung: 4 bindiger Kett- und Schußkörper. Das Muster ist  
mit 4 Schaftpartien = 16 Schäfte herstellbar. Der Einzug

der Kettfäden ist in der Kante gradedurch, in der Mitte auf  
spitz, und in der 2. Kante entgegengesetzt.

Ein Musterrapport umfaßt laut Abbildung 12 Kett- und  
12 Schußfäden. Bei Körper  $4 \cdot 4 \cdot 12 = 48$  Fäden =  
1 Musterrapport.  $\frac{48}{28} = 1,7$  cm = 1 Rapport.

Material: Kette und Schuß Leinen.

Der Stern zeigt sich nur einmal in der Mitte des  
Tischtuches.

Abb. 3. Qualität: 32 Kettfäden und 30 Schußfäden  
auf 1 cm. Bindung: Atlas 5 (Kett- und Schußeffekt.) Das

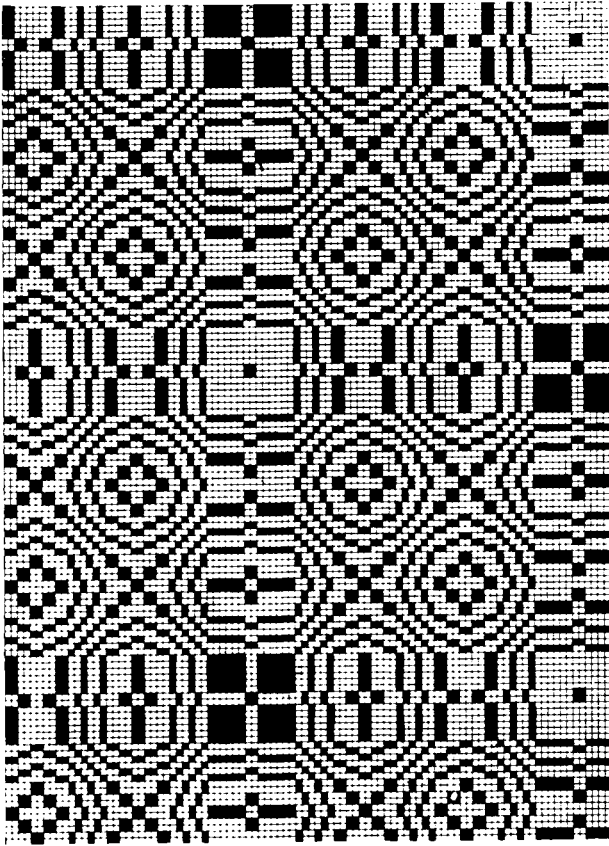


Abb. 1

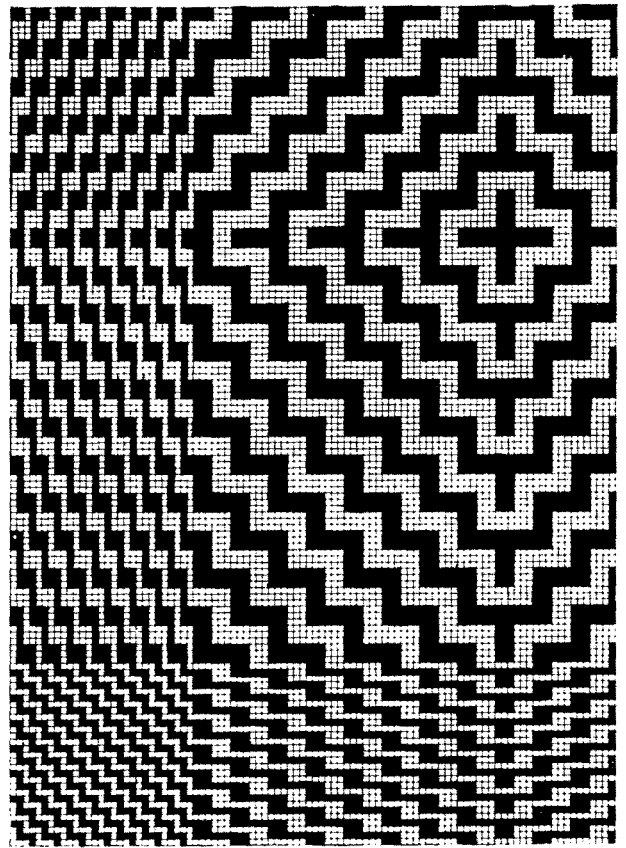


Abb. 2

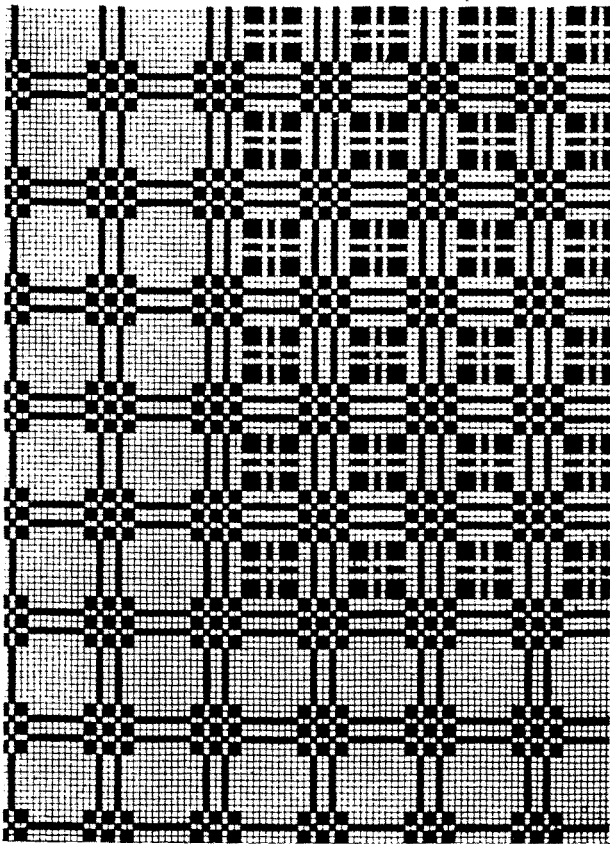


Abb. 3

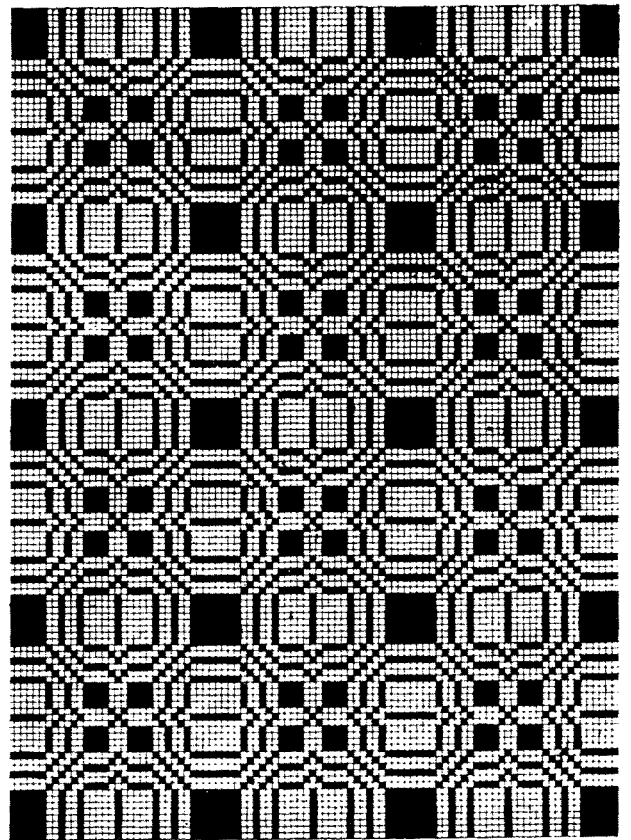


Abb. 4

Muster ist mit 4 Schaftpartien herstellbar, bzw. mit 20 Schäften.

Ein Musterrapport in der Kante umfaßt laut Abbildung 17 Fäden  $\cdot 5 = 85$  Fäden.  $\frac{85}{32} = 2,6 \text{ cm} = 1$  Rapport.

Der Mittelrapport enthält dieselbe Musterung wie die Kante, aber mit einer, eine neue Schaftpartie benötigenden Würfelpartie. Mithin ist der Rapport gleich groß.

Material: Kette Baumwolle

Schuß Leinen.

Abb. 4. Qualität: 24 Kettfäden und 22 Schußfäden auf 1 cm.

Bindung: Köper 4.

Das Muster besteht aus 3 Schaftpartien, ist also mit 12 Schäften herstellbar.

Ein Rapport hat laut Abbildung 31 Fäden  $\cdot 4 = 124$  Fäden = 1 Musterrapport.  $\frac{124}{24} = 5,2 \text{ cm} = 1$  Rapport in

der Kette,  $\frac{124}{22} = 5,6 \text{ cm} = 1$  Rapport im Schuß.

Die Abb. 1 und 4 zeigen nur das Mittelstück des Tischtuches, die Kanten ergeben sich aus dem Mittelstück.

