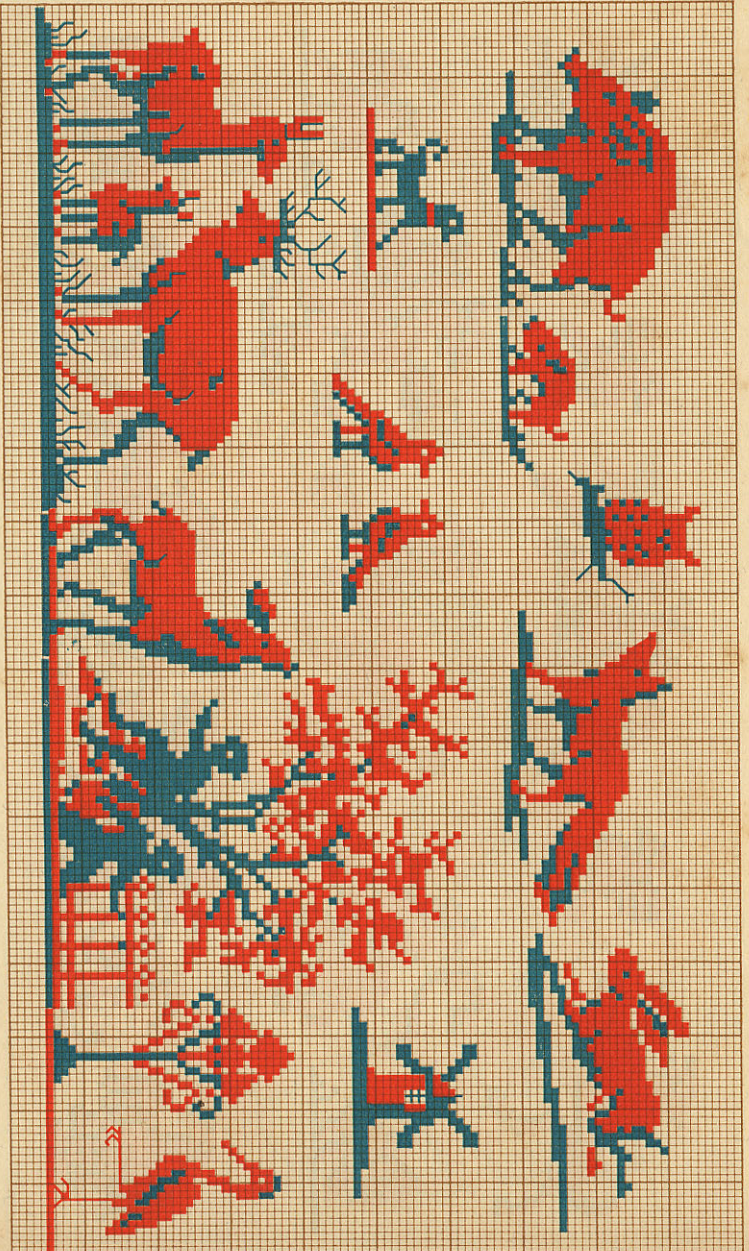


ALPHABET DE LA BRODEUSE



Pour la broderie, employer les articles à broder en Coton, Lin et Soie, marque **D.M.C**  
**DOLLFUS-MIEG & C<sup>ie</sup>, Société anonyme**  
MULHOUSE - BELFORT - PARIS

Tous droits réservés

ALPHABET DE LA BRODEUSE

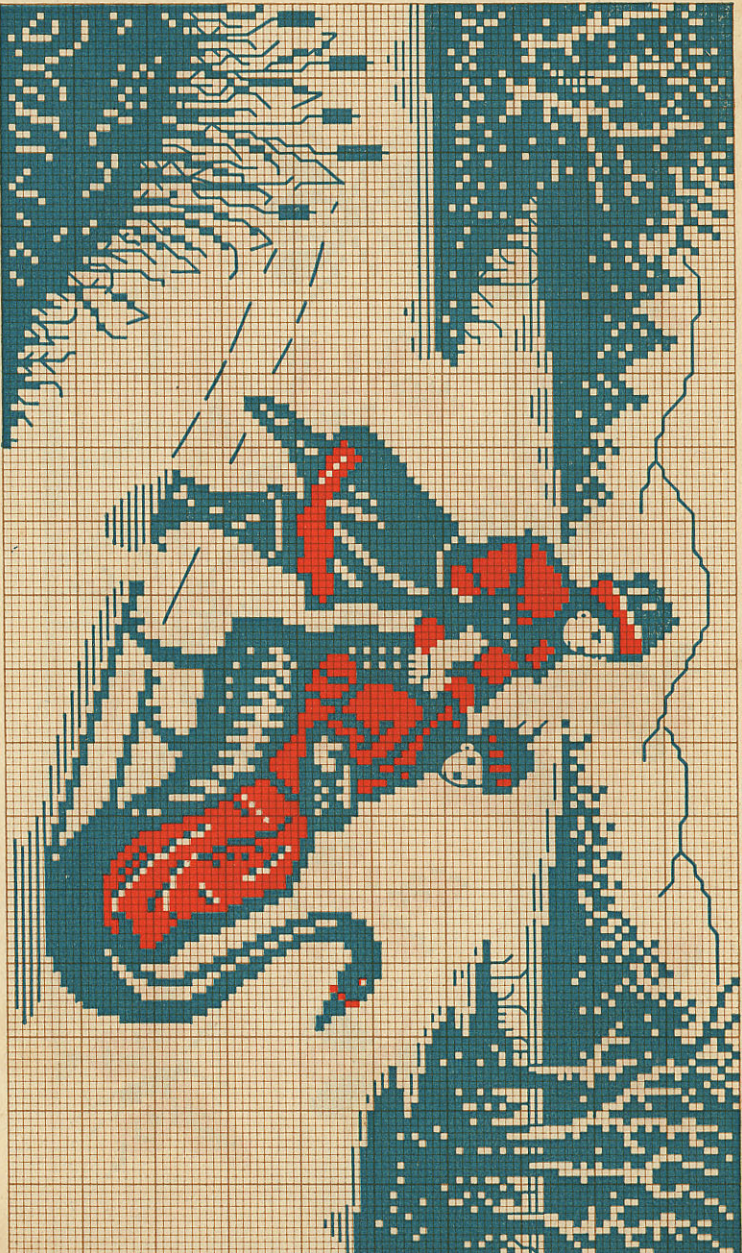
Planche 79



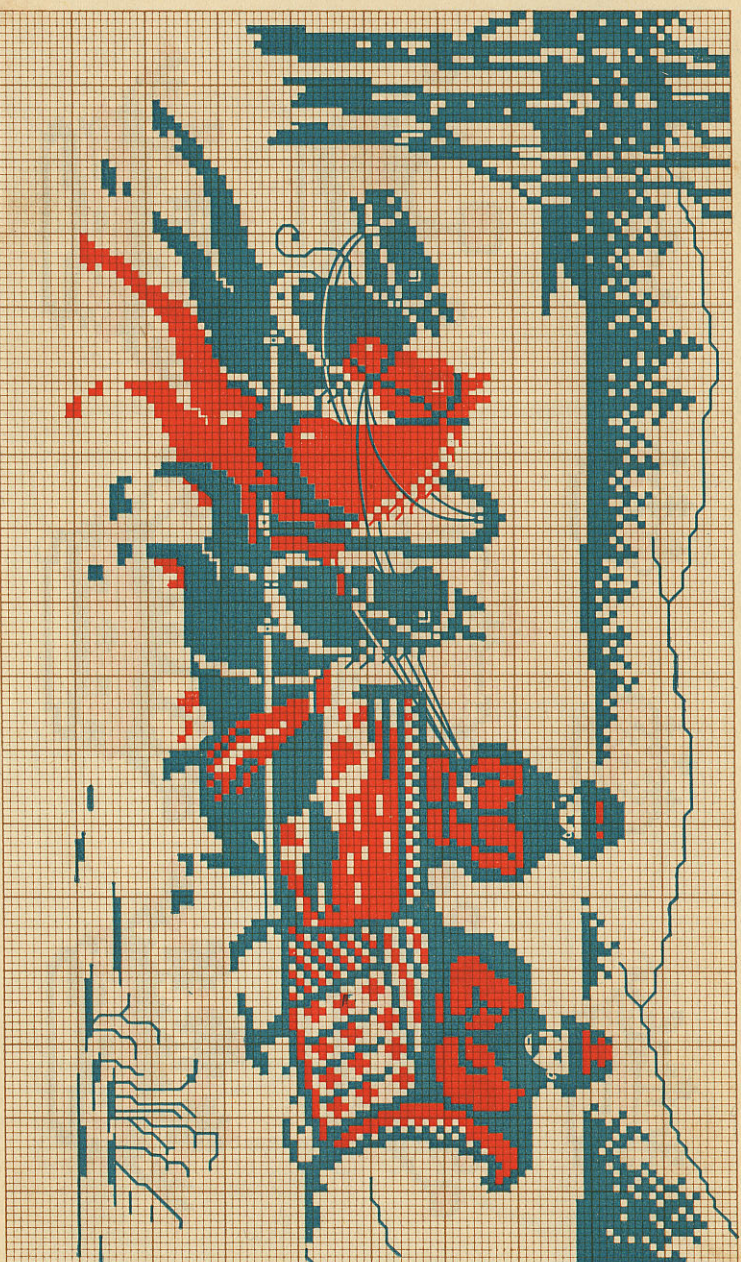
Pour la broderie, employer les articles à broder en **Coton**, **Lin** et **Soie**, marque **D.M.C**

**DOLLFUS-MIEG & Cie**, Société anonyme

MULHOUSE - BELFORT - PARIS



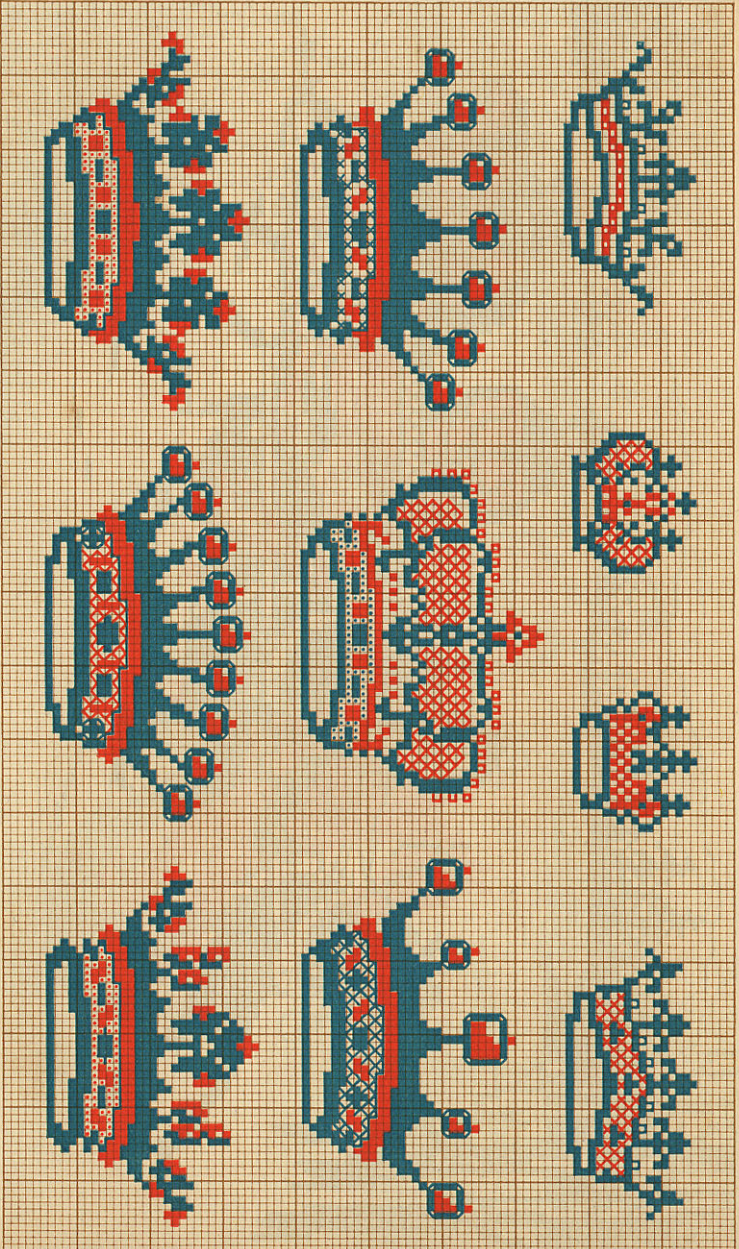
Pour la broderie, employer les articles à broder en Coton, Lin et Soie, marque **D.M.C**  
**DOLLFUS-MIEG & C<sup>ie</sup>**, Société anonyme  
MULHOUSE-BELFORT-PARIS



Pour la broderie, employer les articles à broder en **Coton**, **Lin** et **Soie**, marque **D.M.C**

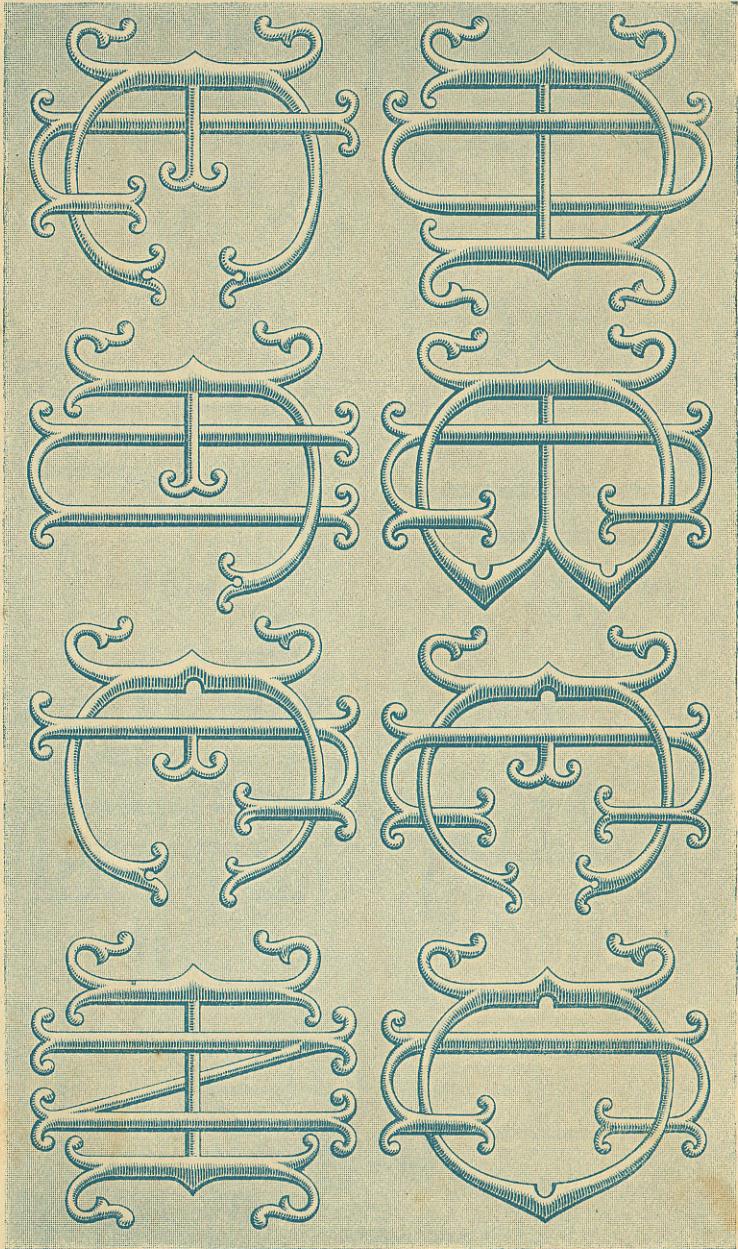
**DOLLFUS-MIEG & Cie**, Société anonyme

MULHOUSE - BELFORT - PARIS



Pour la broderie, employer les articles à broder en **Coton**, **Lin** et **Soie**, marque **D.M.C**  
**DOLLFUS-MIEG & Cie**, Société anonyme  
MULHOUSE - BELFORT - PARIS

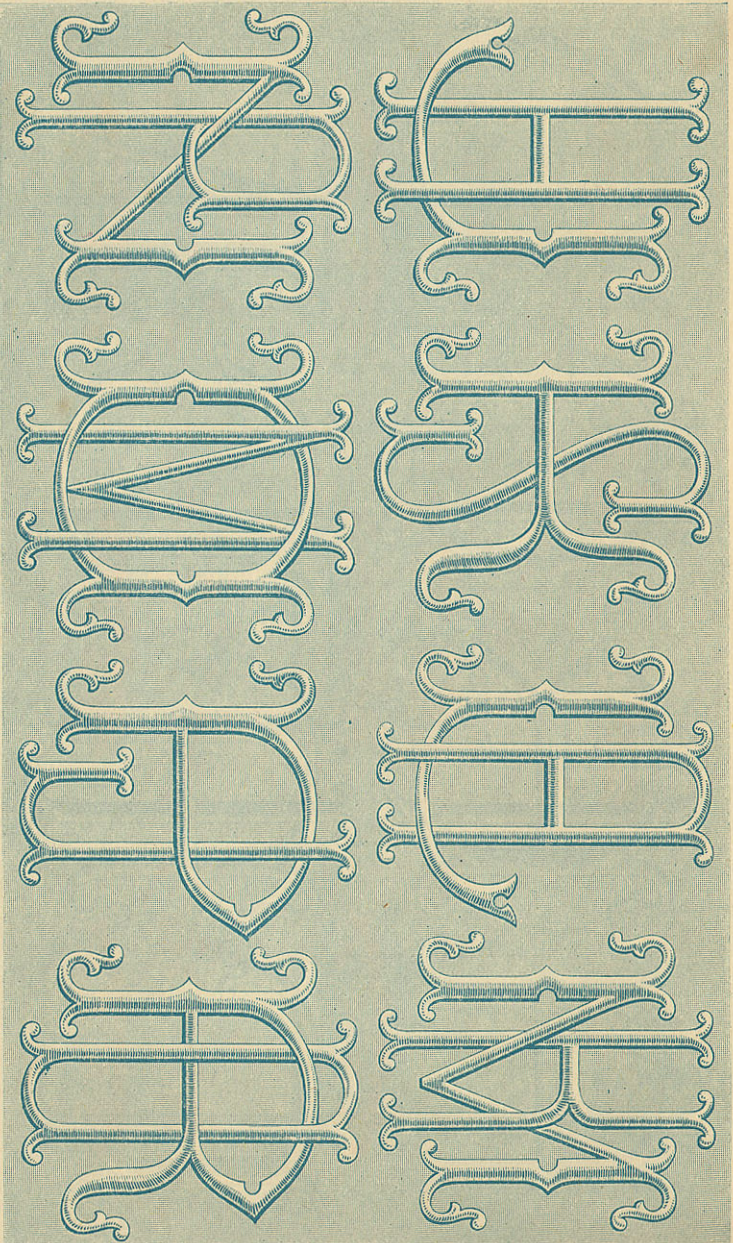
ALPHABET DE LA BRODEUSE



Pour la broderie, employer les articles à broder en Coton, Lin et Soie, marque D.M.C

DOLLEFUS-MIEG & C<sup>ie</sup>, Société anonyme

MULHOUSE - BELFORT - PARIS

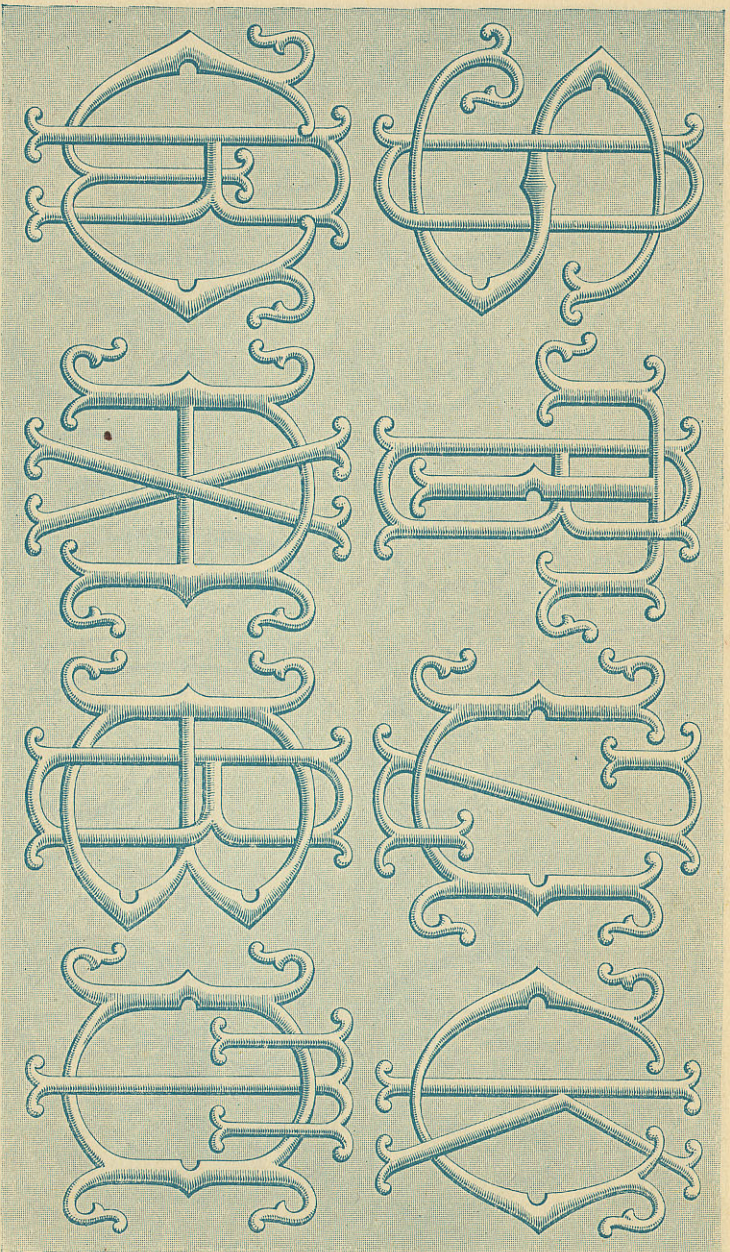


Pour la broderie, employer les articles à broder en Coton, Lin et Soie, marque **D.M.C**

**DOLLFUS-MIEG & C<sup>ie</sup>**, Société anonyme

MULHOUSE-BELFORT-PARIS

ALPHABET DE LA BRODEUSE



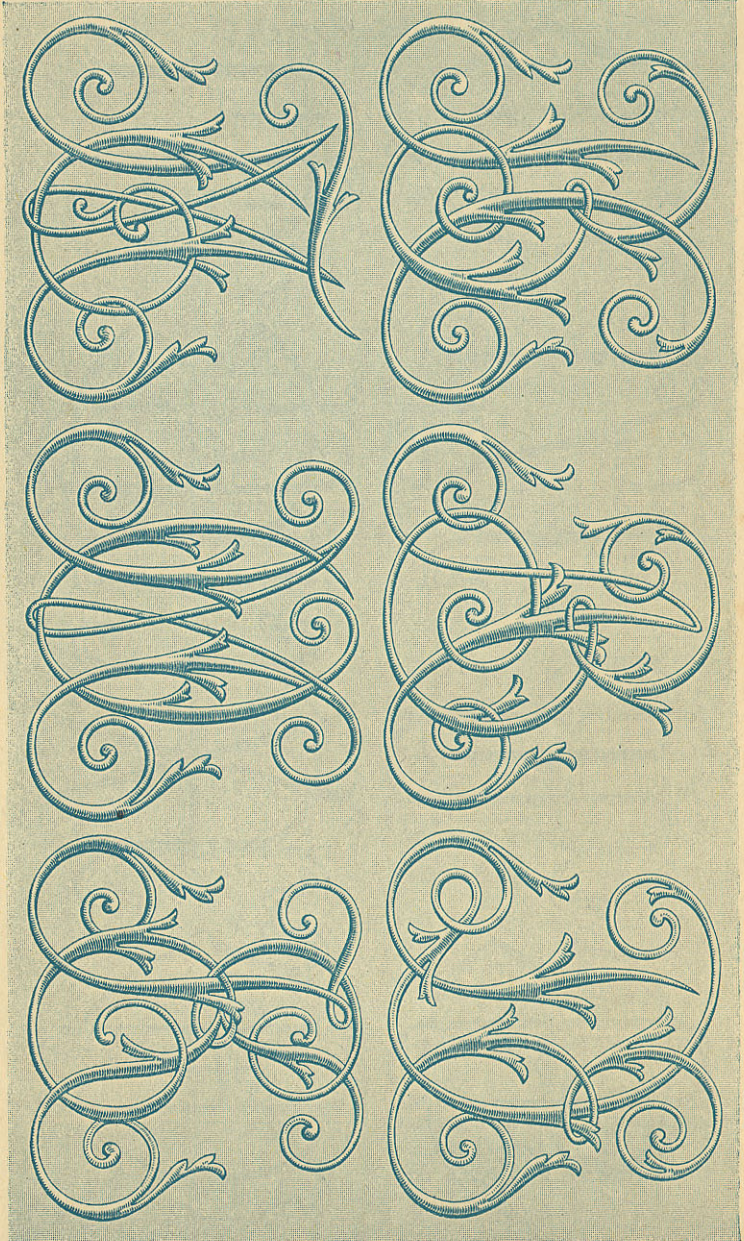
Pour la broderie, employer les articles à broder en **Coton, Lin et Soie**, marque **D.M.C**

**DOLLFUS-MIEG & C<sup>ie</sup>**, Société anonyme

MULHOUSE - BELFORT - PARIS



ALPHABET DE LA BRODEUSE

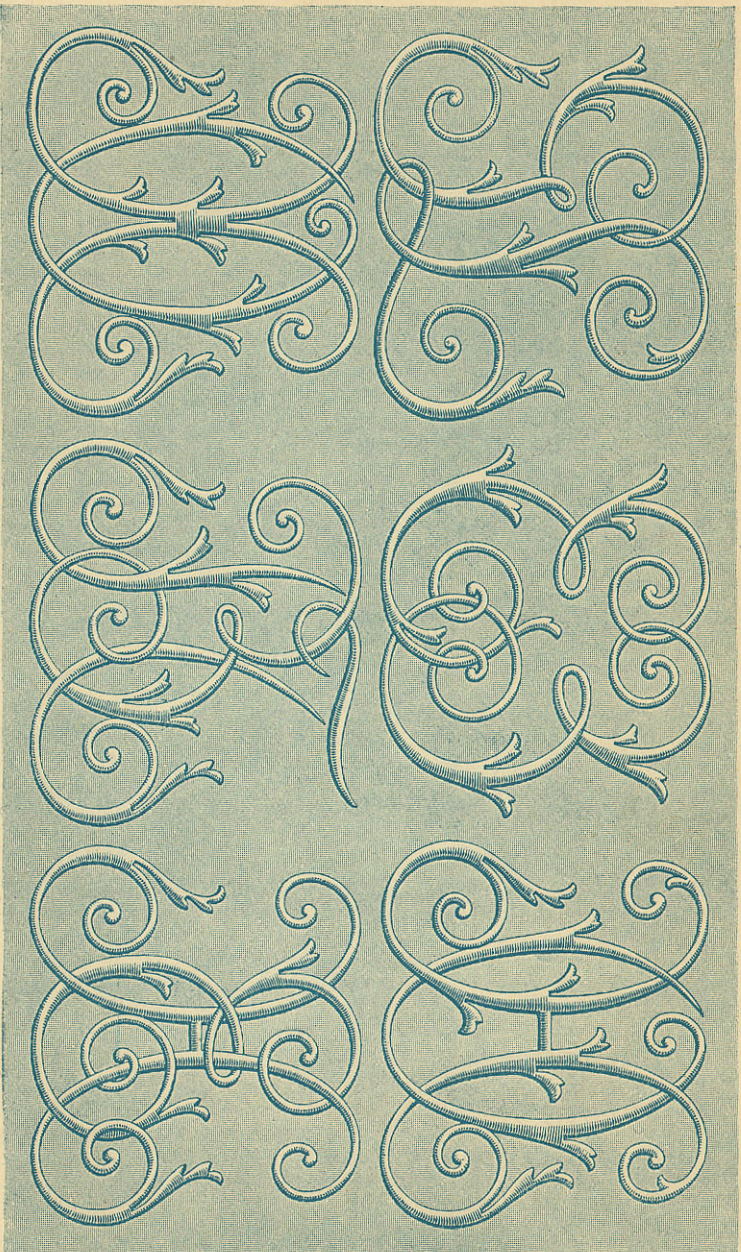


Pour la broderie, employer les articles à broder en **Coton**, **Lin** et **Soie**, marque **D.M.C**

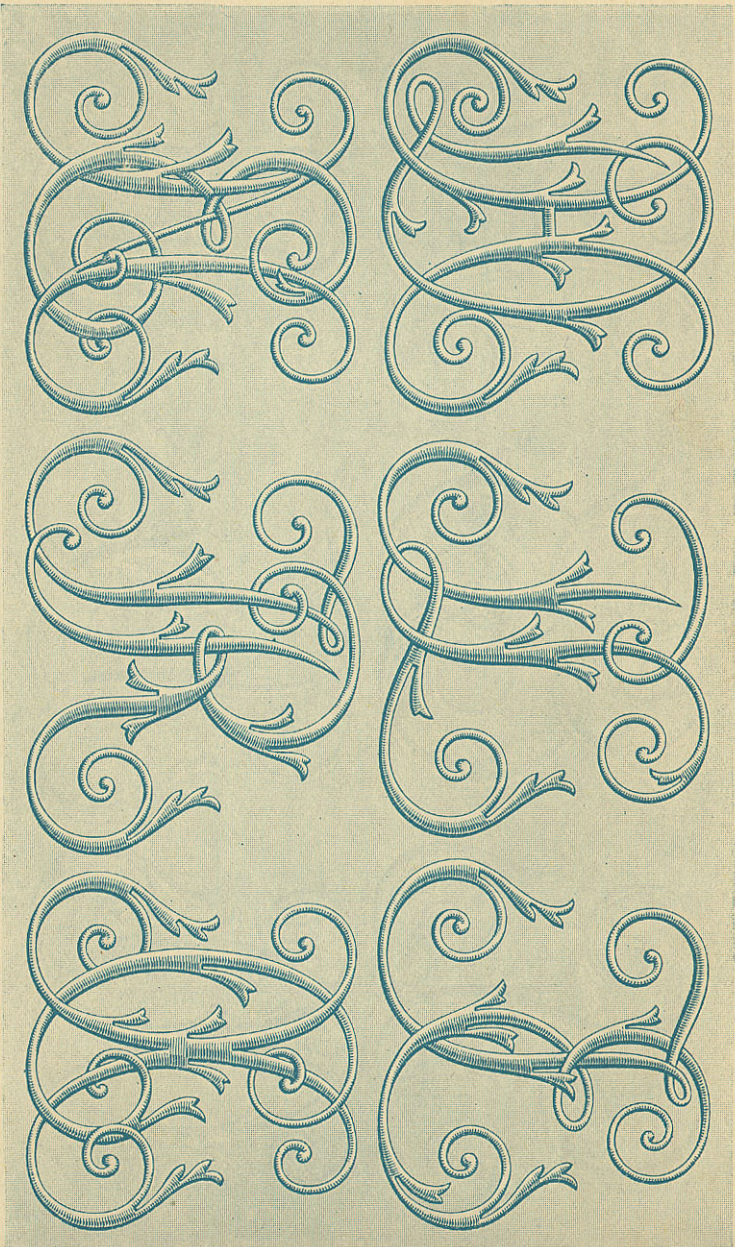
**DOLLFUS-MIEG & Cie**, Société anonyme

MULHOUSE - BELFORT - PARIS

ALPHABET DE LA BRODEUSE

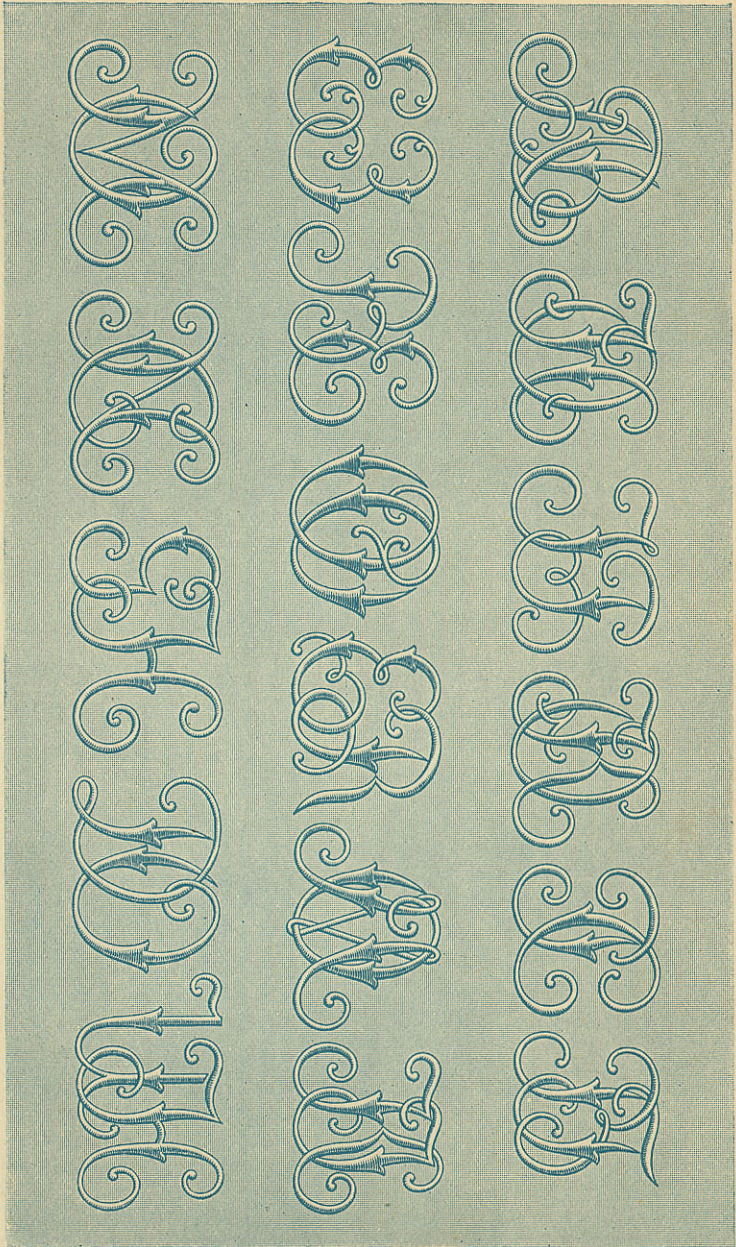


Pour la broderie, employer les articles à broder en Coton, Lin et Soie, marque **D.M.C**  
**DOLLFUS-MIEG & C<sup>ie</sup>**, Société anonyme  
MULHOUSE-BELFORT-PARIS



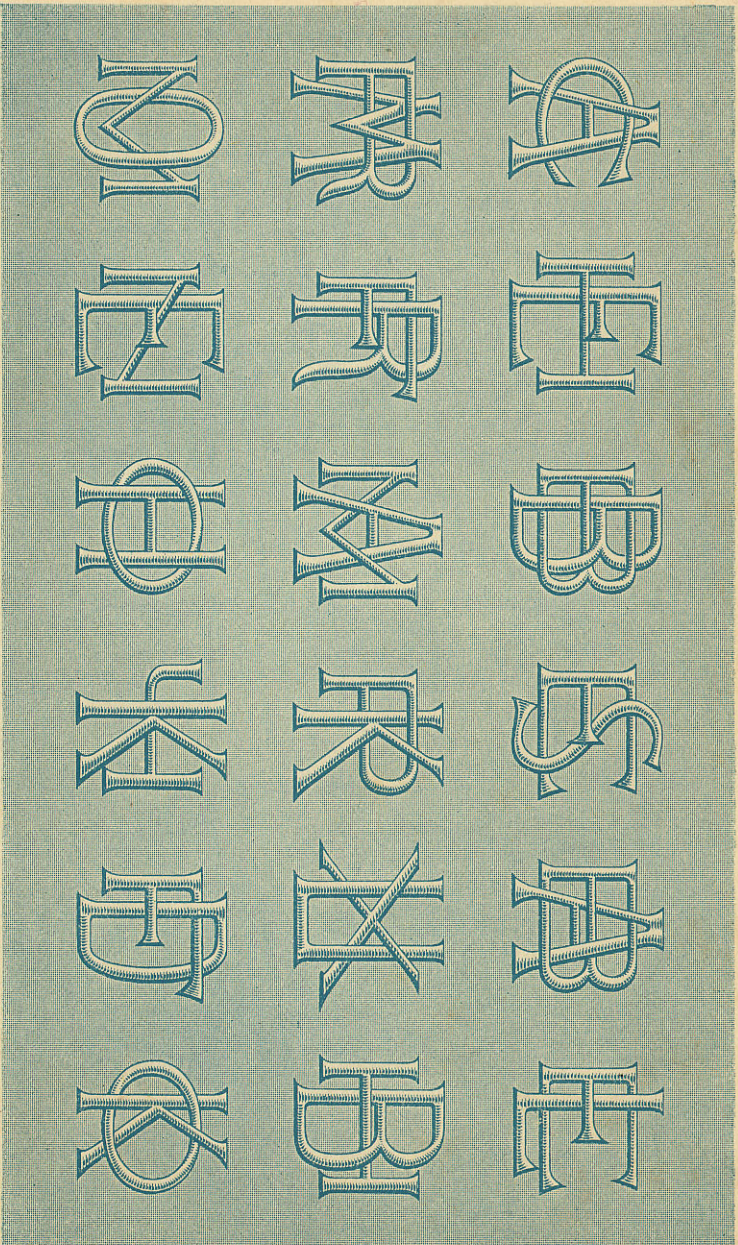
• Pour la broderie, employer les articles à broder en **Coton**, **Lin** et **Soie**, marque **D.M.C**  
**DOLLFUS-MIEG & Cie, Société anonyme**  
MULHOUSE - BELFORT - PARIS

ALPHABET DE LA BRODEUSE



Pour la broderie, employer les articles à broder en **Coton, Lin et Soie**, marque **D.M.C**  
**DOLLFUS-MIEG & Cie, Société anonyme**  
MULHOUSE - BELFORT - PARIS

ALPHABET DE LA BRODEUSE

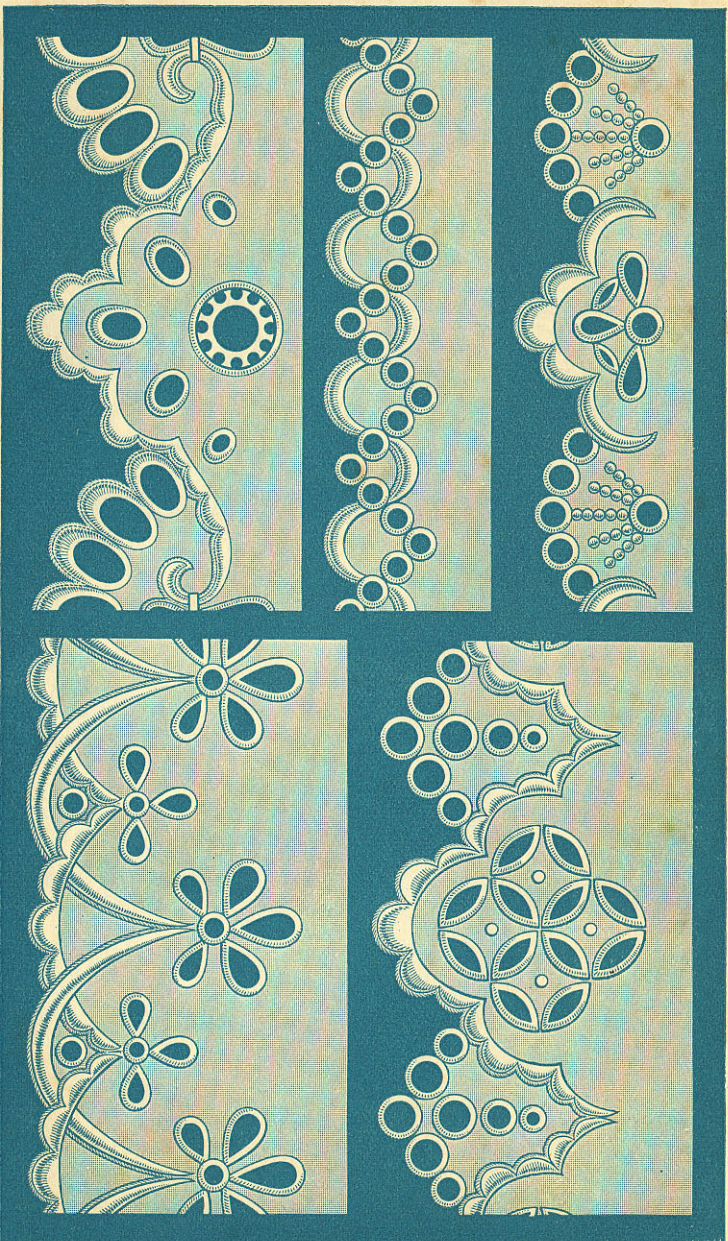


Pour la broderie, employer les articles à broder en **Coton, Lin et Soie**, marque **D.M.C**  
**DOLLFUS-MIEG & Cie, Société anonyme**  
MULHOUSE-BELFORT-PARIS

Tous droits réservés

ALPHABET DE LA BRODEUSE

Planche 91

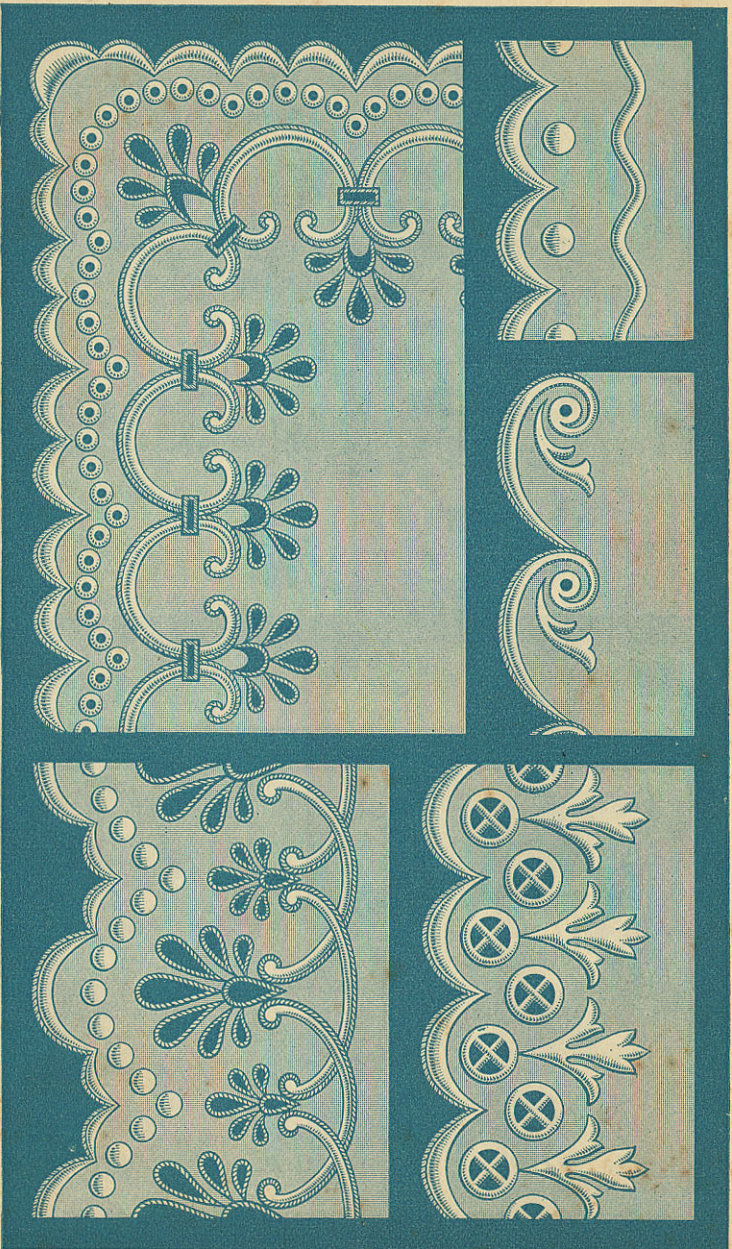


Pour la broderie, employer les articles à broder en Coton, Lin et Soie, marque **D.M.C.**  
**DOLLFUS-MIEG & Cie, Société anonyme**  
MULHOUSE-BELFORT-PARIS

Tous droits réservés

# ALPHABET DE LA BRODEUSE

Planche 92

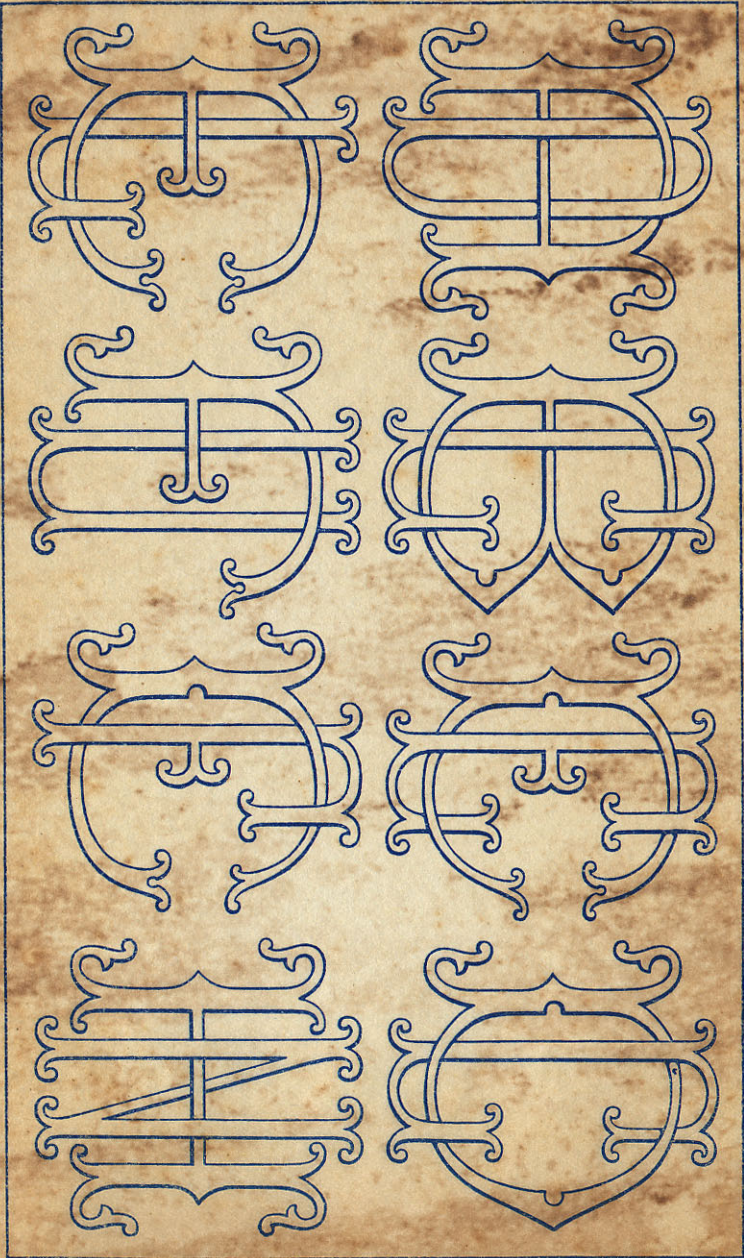


Pour la broderie, employer les articles à broder en **Coton**, **Lin** et **Soie**, marque **D.M.C**  
**DOLLEFUS-MIEG & Cie, Société anonyme**  
MULHOUSE-BELFORT-PARIS

Tous droits réservés

ALPHABET DE LA BRODEUSE

Calque de la planche 83



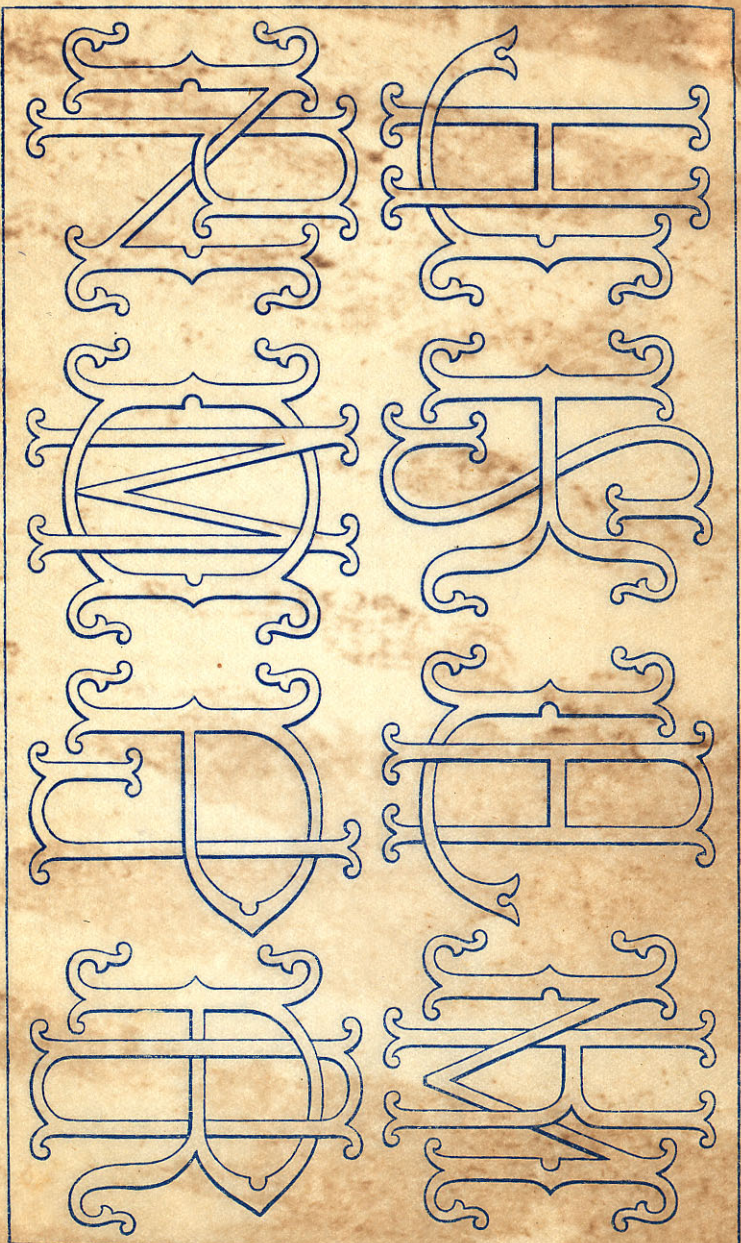
DOLLFUS-MIEG & Cie, Société anonyme  
MULLHOUSE - BELFORT - PARIS



Tous droits réservés

ALPHABET DE LA BRODEUSE

Calque de la planche 84

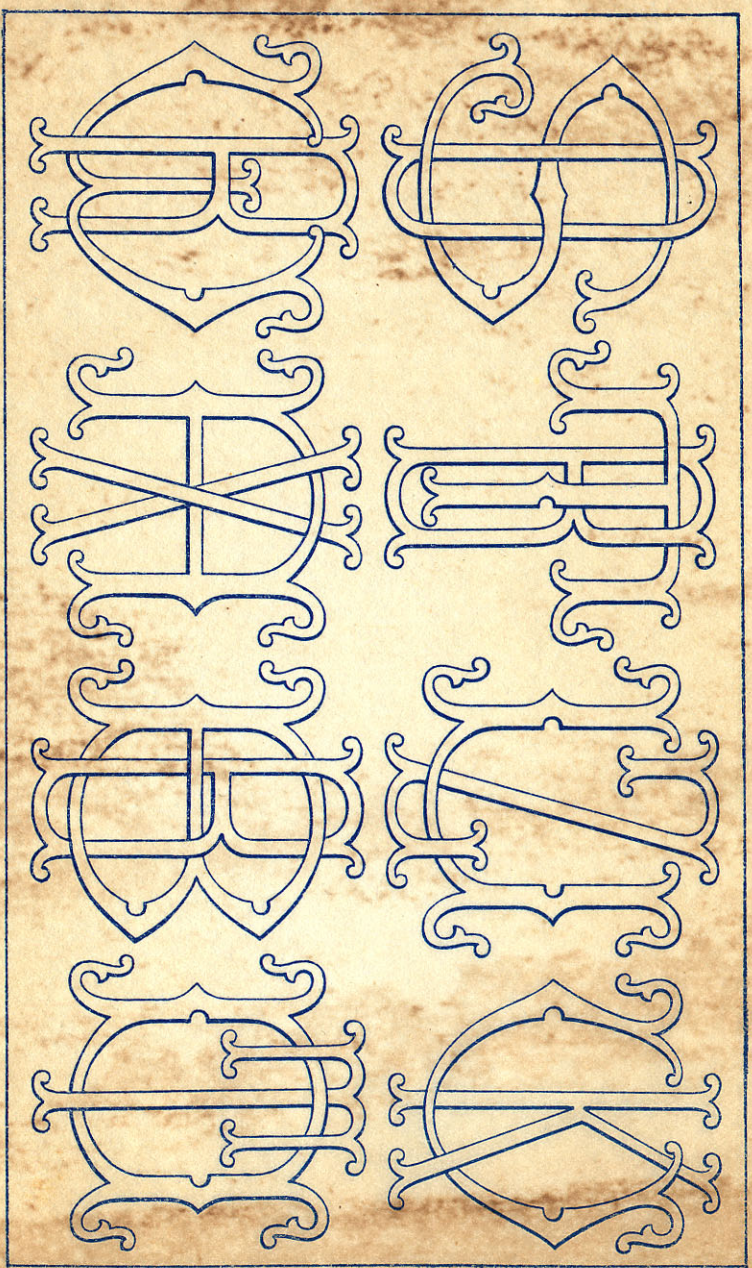


DOLLFUS-MIEG & Cie, Société anonyme  
MULHOUSE-BELFORT-PARIS

Tous droits réservés

ALPHABET DE LA BRODEUSE

Calque de la planche 85



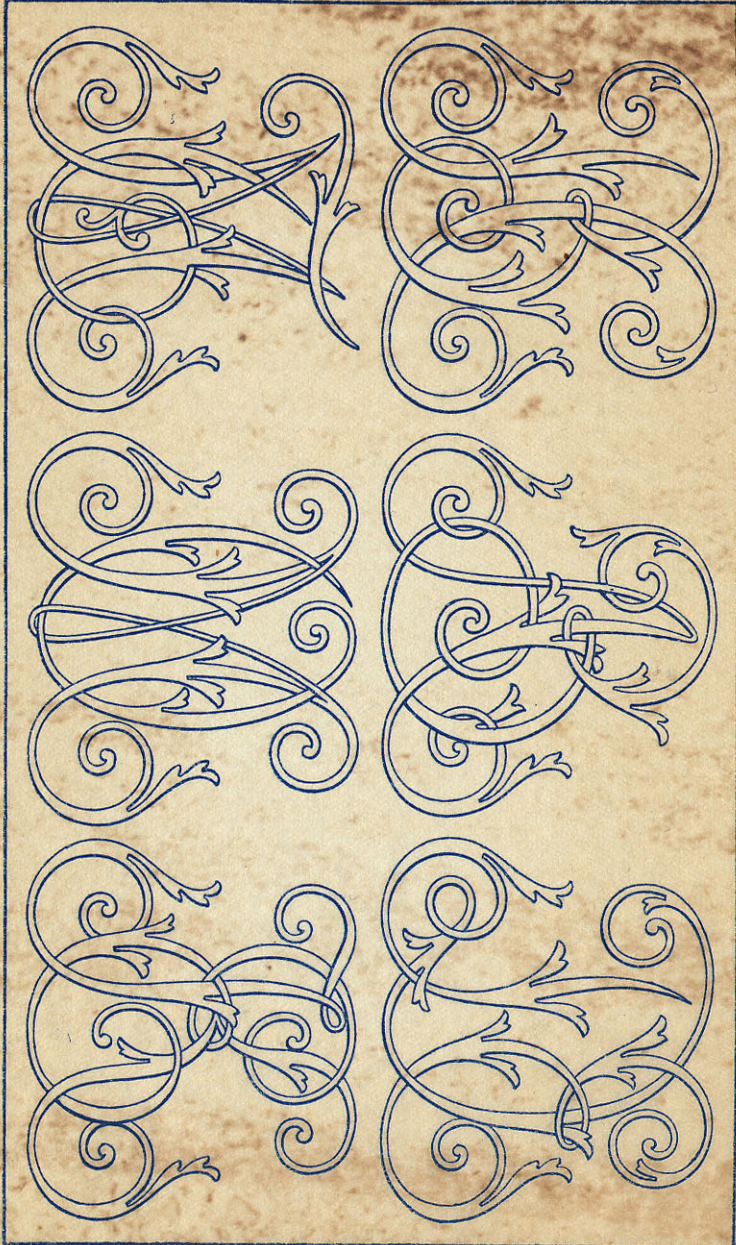
DOLLFUS-MIEG & Cie, Société anonyme

MULHOUSE - BELFORT - PARIS

Tous droits réservés

ALPHABET DE LA BRODEUSE

Calque de la planche 86



DOLLFUS-MIEG & C<sup>ie</sup>, Société anonyme  
MULHOUSE - BELFORT - PARIS

Tous droits réservés

ALPHABET DE LA BRODEUSE

Calque de la planche 87



DOLLFUS-MIEG & Cie, Société anonyme  
MULHOUSE - BELFORT - PARIS