

Die Stoff- und Druckproben der Stofftafeln sind sämtlich in dem Betriebe der Hagener Textil-Industrie vormals Gebrüder Elbers zu Hagen i. W., welche der Leitung des Verfassers untersteht, hergestellt worden.



Stoffprobe No. 1

Gewebemuster mit Leinwandbindung.



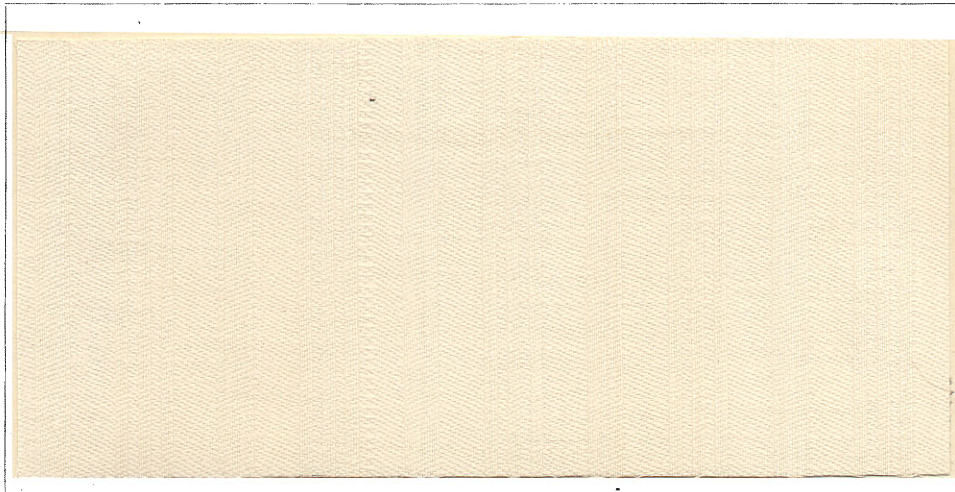
Stoffprobe No. 2

Gewebemuster mit Köperbindung.



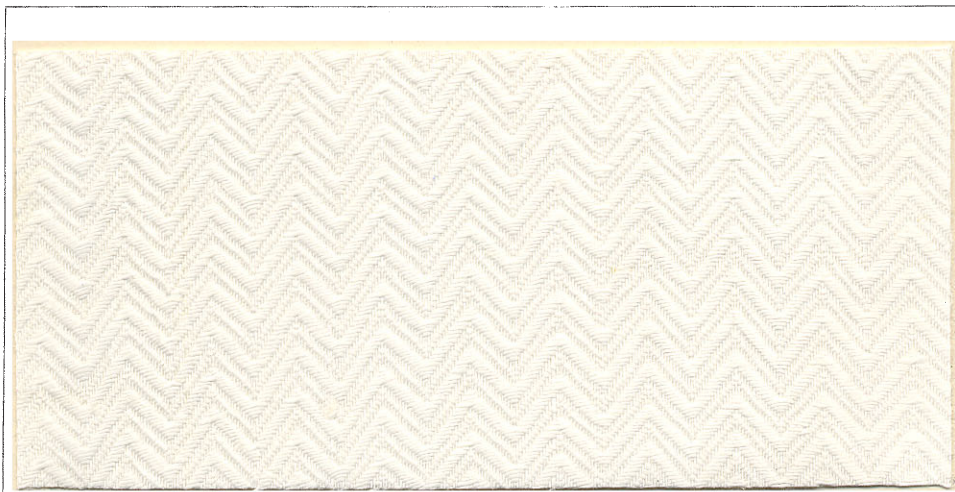
Stoffprobe No. 3

Mit Hilfe der Schaftmaschine hergestelltes Kreppgewebe.



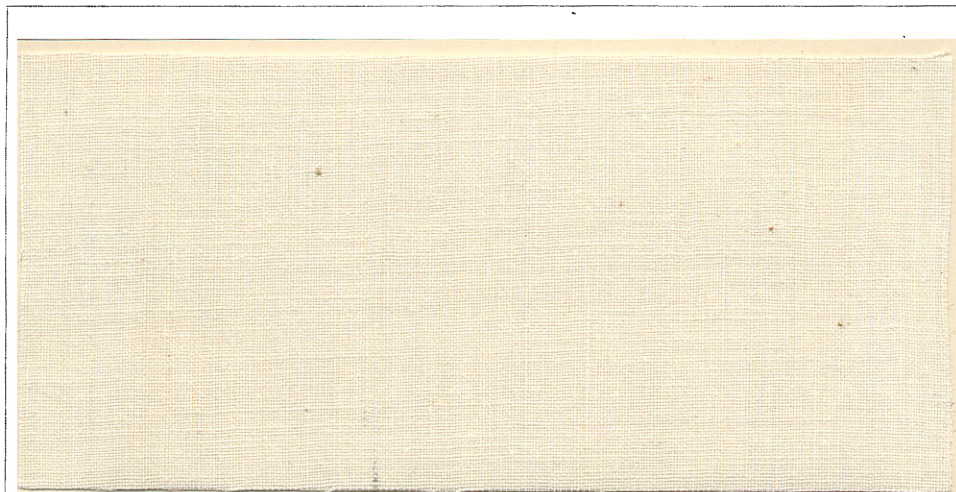
Stoffprobe No. 4

Gestreifter Satin (mit reduziertem Einzug hergestellt).



Stoffprobe No. 5

Schaftgewebe (mit Spitzeinzug hergestellt).



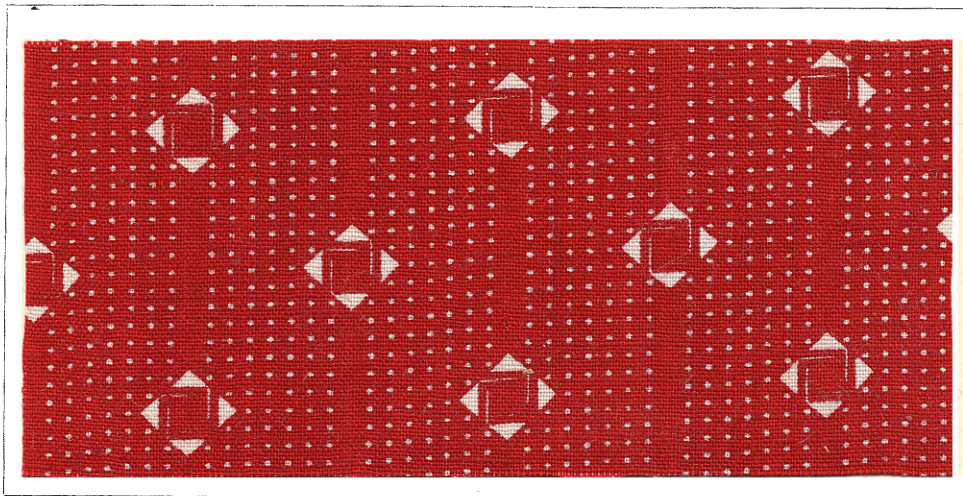
Stoffprobe No. 6

Halbgebleichtes Gewebe.



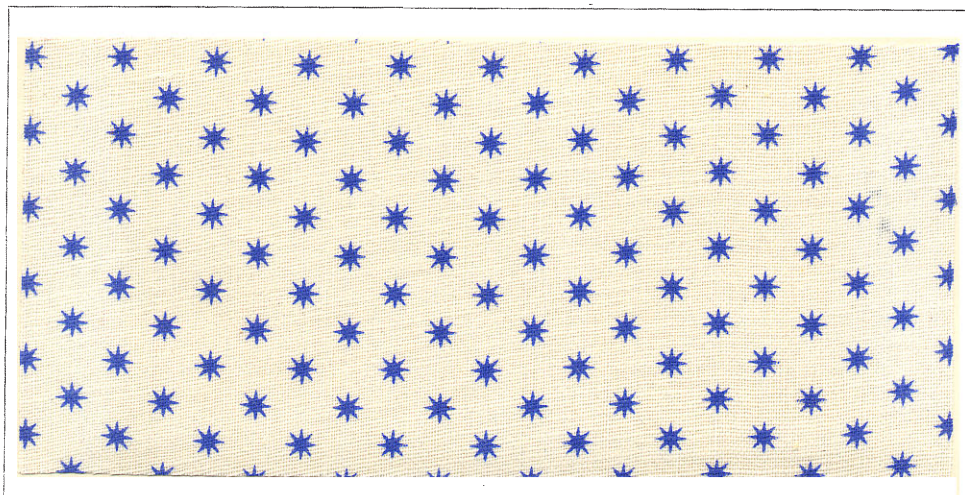
Stoffprobe No. 7

Barchentgewebe, nach dem Weben einseitig geraut und nachher ganz gebleicht.



Stoffprobe No. 8

Einfarbig türkisrot gedrucktes Gewebe.



Stoffprobe No. 9

Mit einer Albuminfarbe bedrucktes Gewebe.



Stoffprobe No. 10

Mit Lackdampffarben bedrucktes Gewebe.



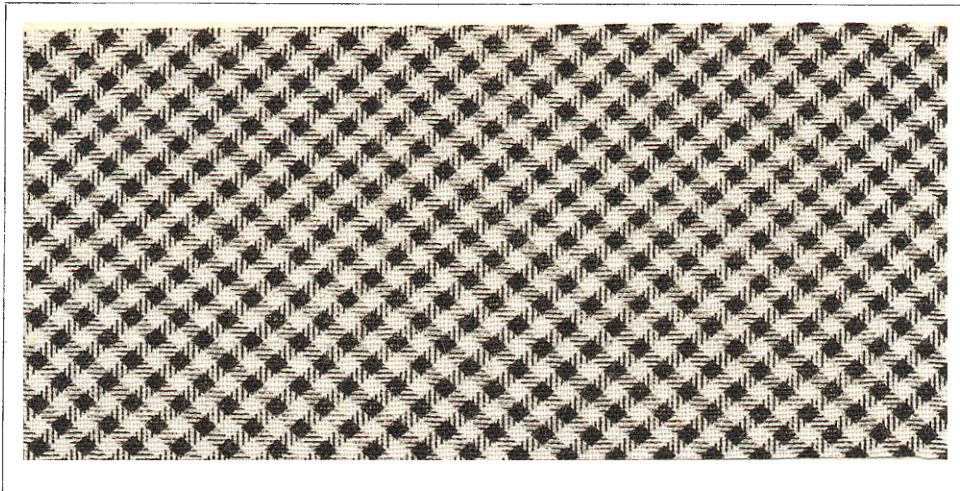
Stoffprobe No. 11

Indigodruck.



Stoffprobe No. 12

Indigograu neben anderen Dampffarben.



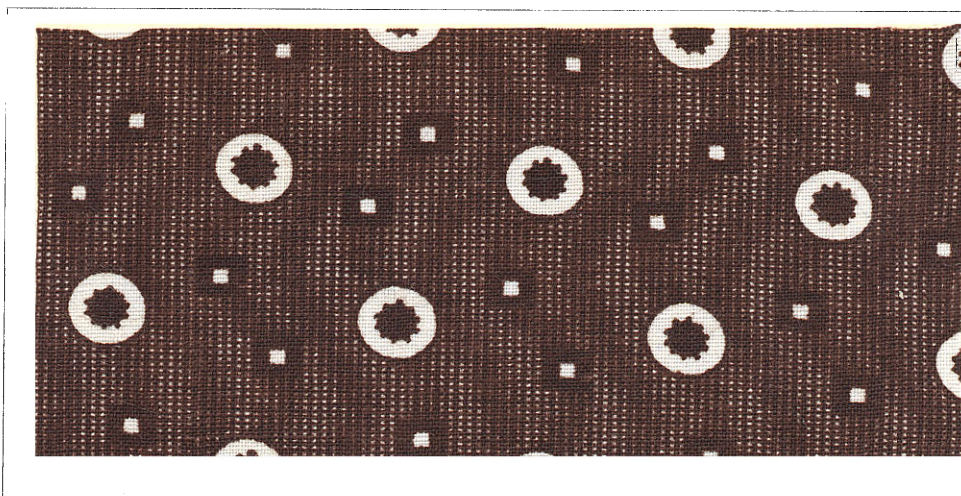
Stoffprobe No. 13

Anilinschwarzdruck.



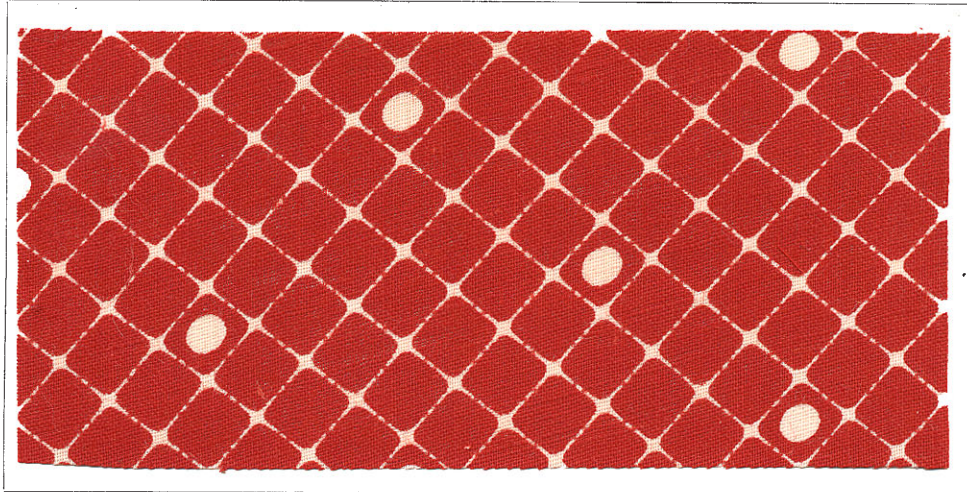
Stoffprobe No. 14

Dampfanilinschwarz in Kombination mit anderen Dampffarben.



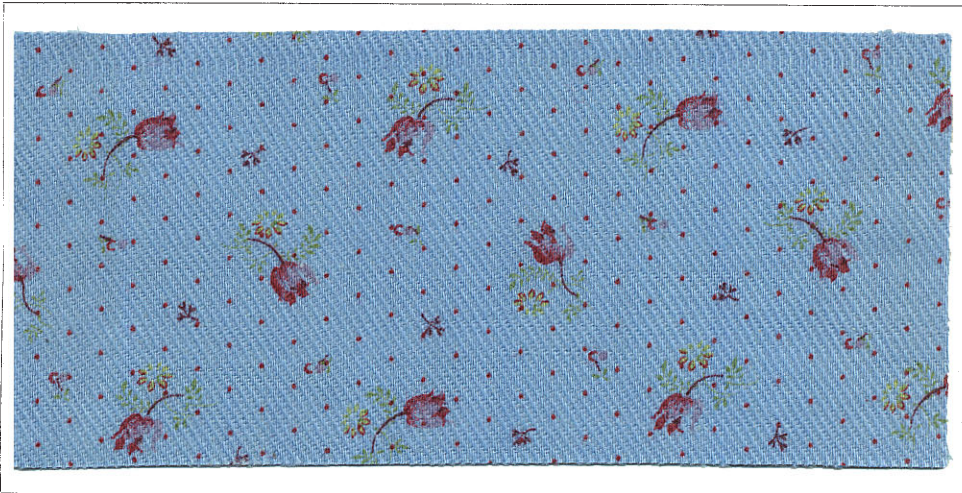
Stoffprobe No. 15

Paraminbraundruck.



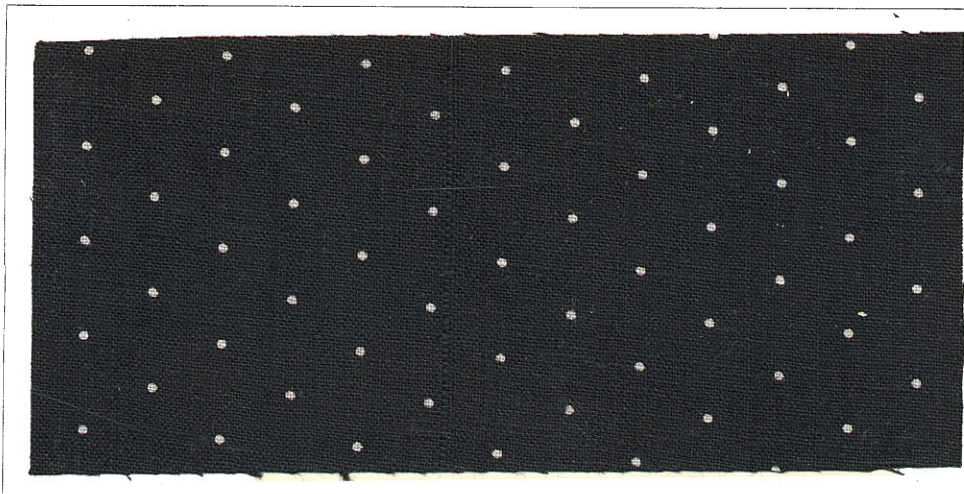
Stoffprobe No. 16

Azorotdruck (p-nitranilin):



Stoffprobe No. 17

Millefleurs-Muster, nachträglich mit substantivem Farbstoff
(Diaminreinblau) überklotzt.



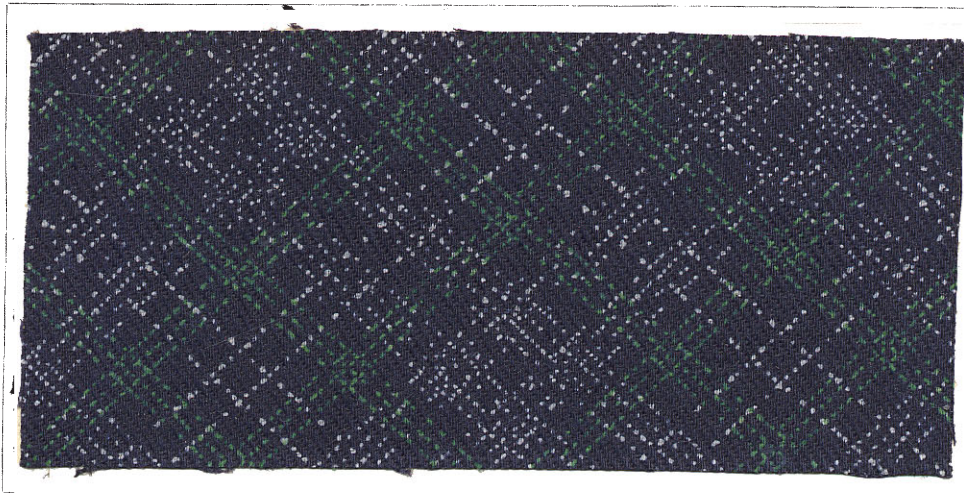
Stoffprobe No. 18

Schwarzdruck.



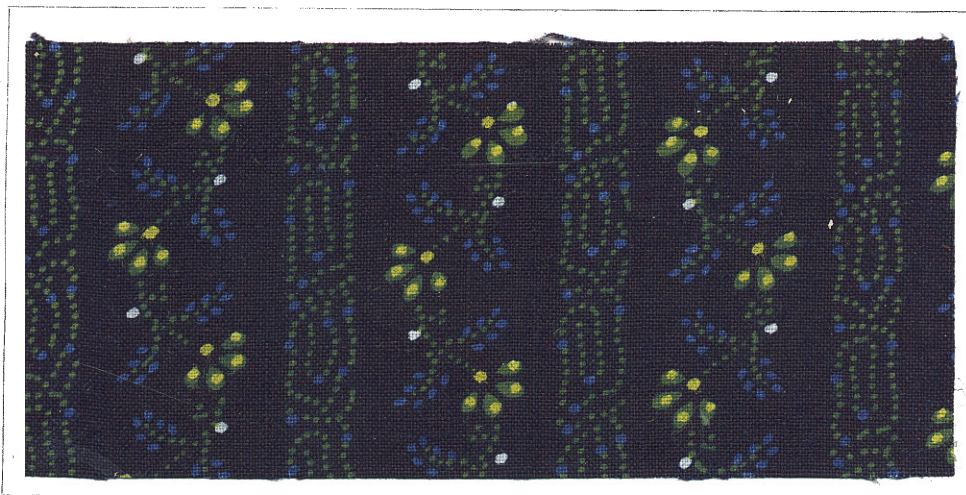
Stoffprobe No. 19

Schwarzdruck (bunt).



Stoffprobe No. 20

Nitrosoblau - Reserve - Artikel.



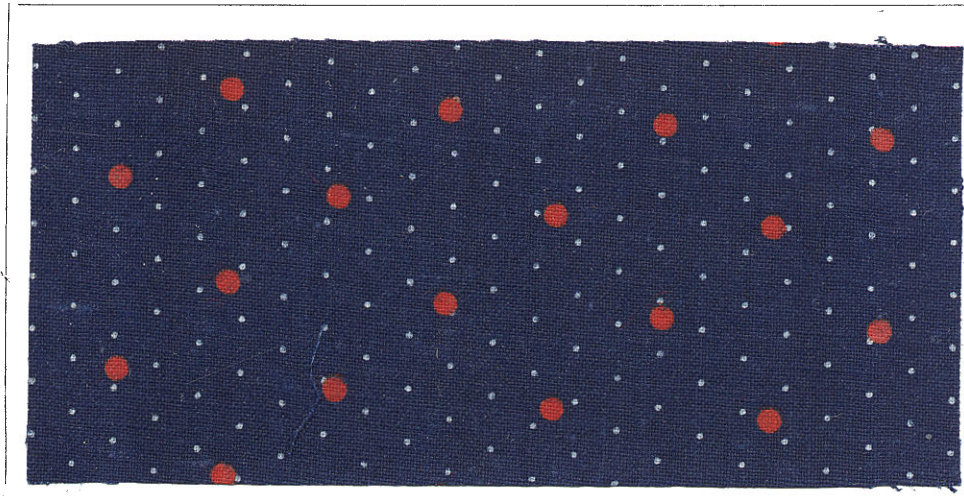
Stoffprobe No. 21

4-farbiges Blaudruck-Pappmuster.



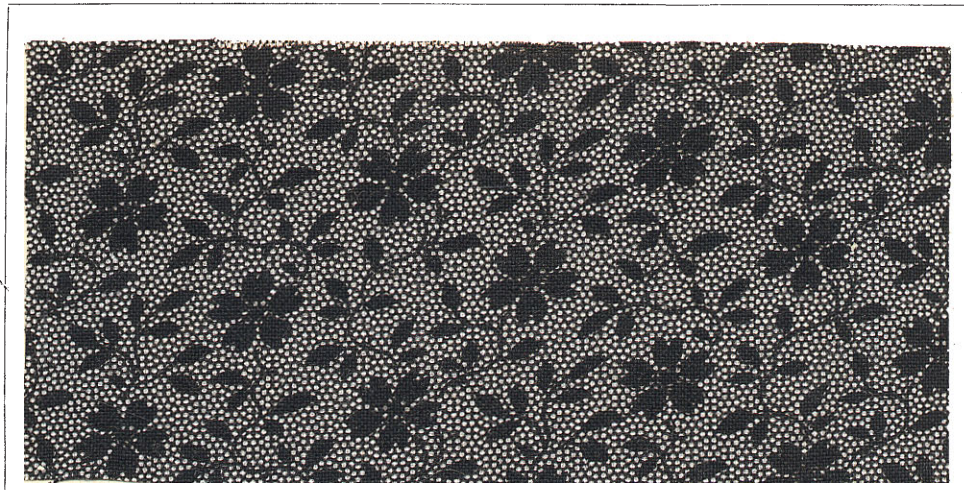
Stoffprobe No. 22

4-farbiges Blaudruck-Pappmuster.



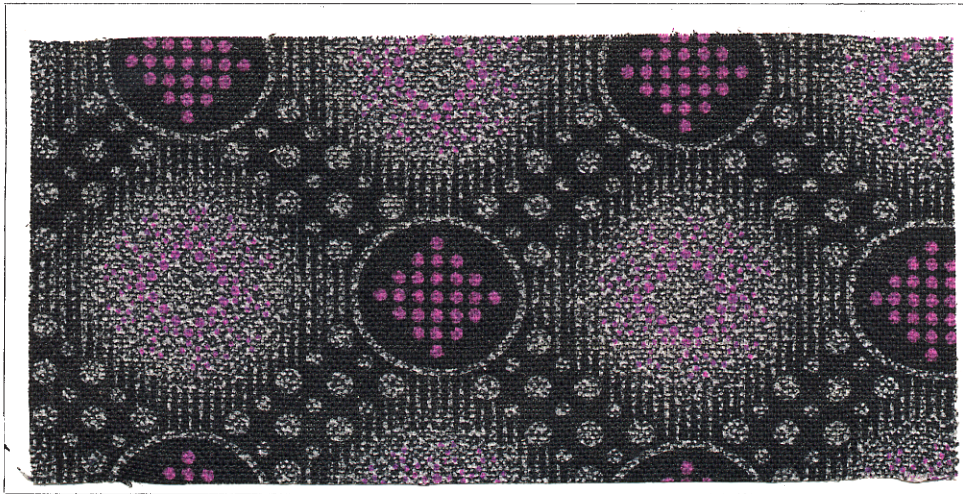
Stoffprobe No. 23

Blaudruck mit Weiss- und Azorotreserve.



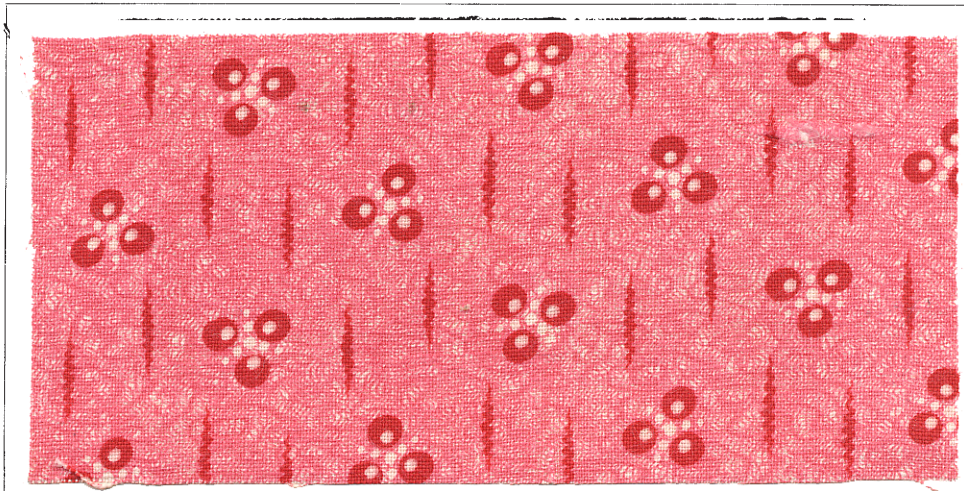
Stoffprobe No. 24

Mit gleicher Druckfarbe vor- und überdrucktes Muster.



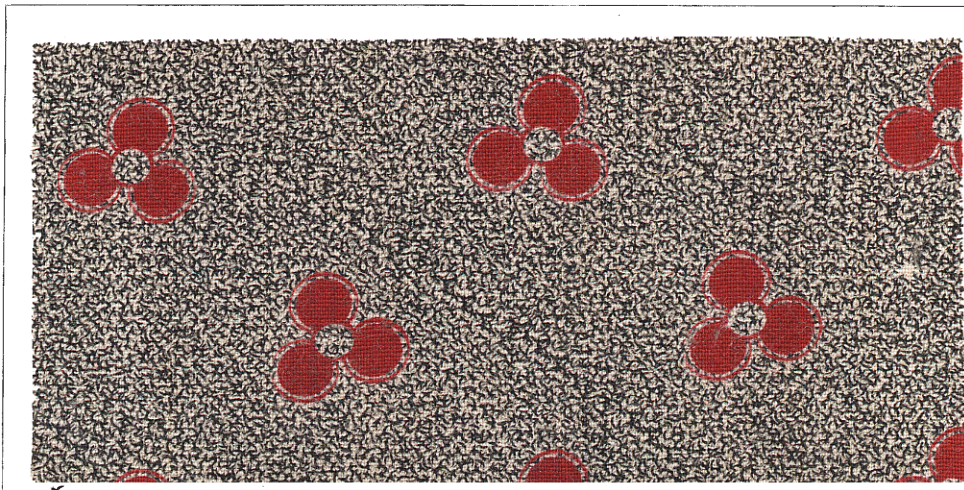
Stoffprobe No. 25

Reservedruck gegen Dampfanilinschwarz.



Stoffprobe No. 26

Reservedruck gegen Alizarinrosa.



Stoffprobe No. 27

Beize-Reservedruck (Türkischrot gegen Anilinschwarz).