

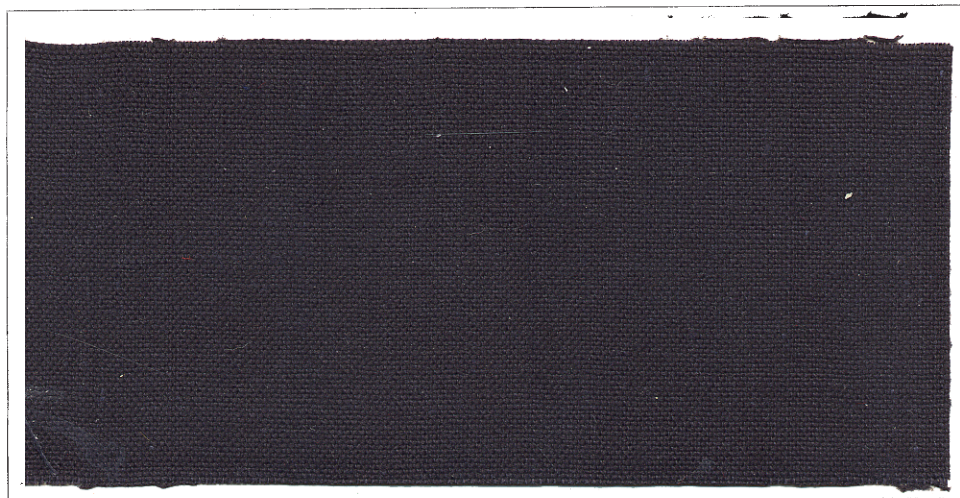
Stoffprobe No. 28

Uni-türkischrot gefärbtes Gewebe.



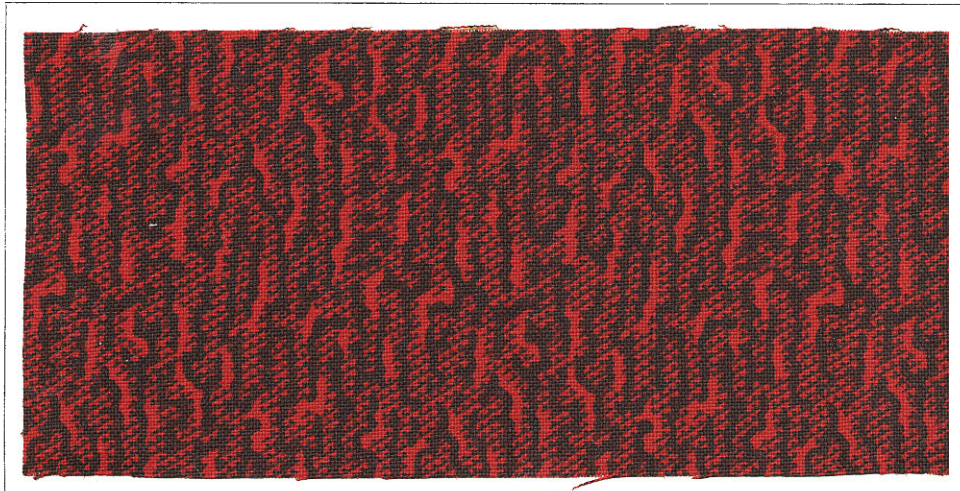
Stoffprobe No. 29

Auf der Indigokontinueküpe uni-blau gefärbtes Gewebe.



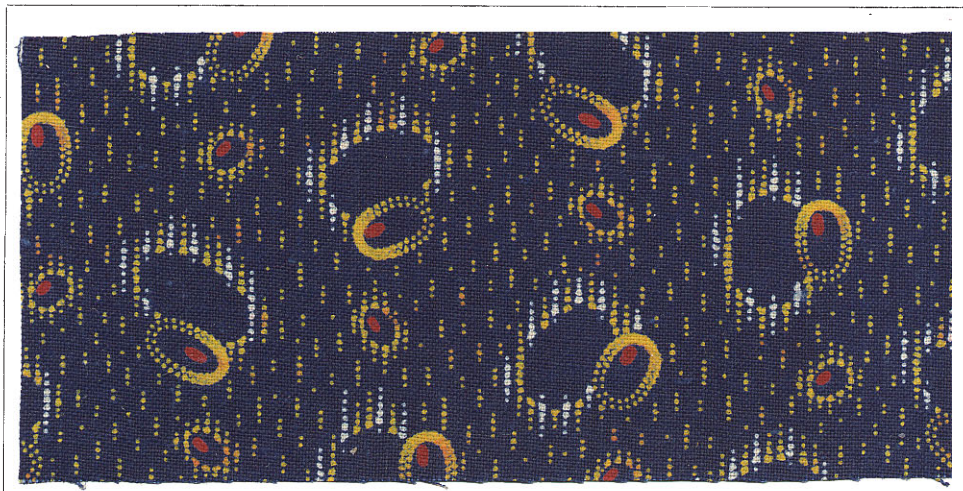
Stoffprobe No. 30

Diazoechtschwarz, nachträglich auf dem Gewebe diazotiert.



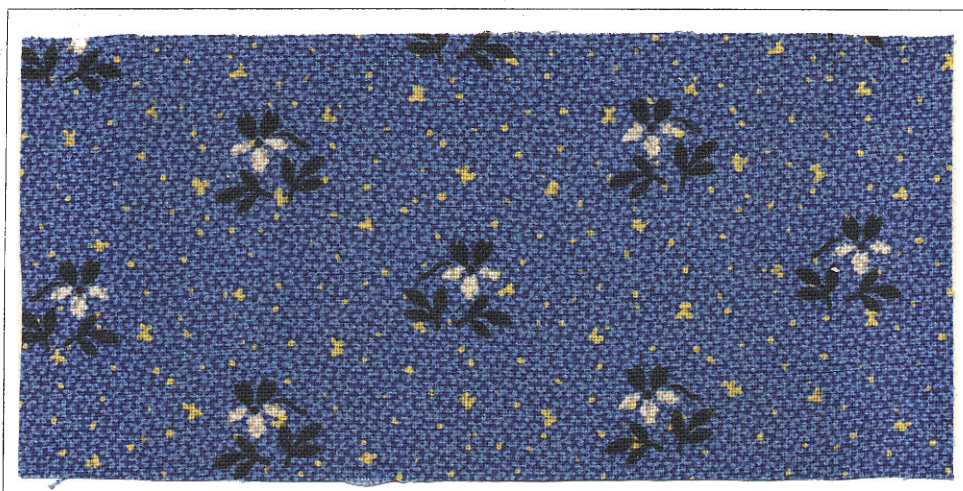
Stoffprobe No. 31

Uni-azorot gefärbtes Gewebe mit Schwarz bedruckt.



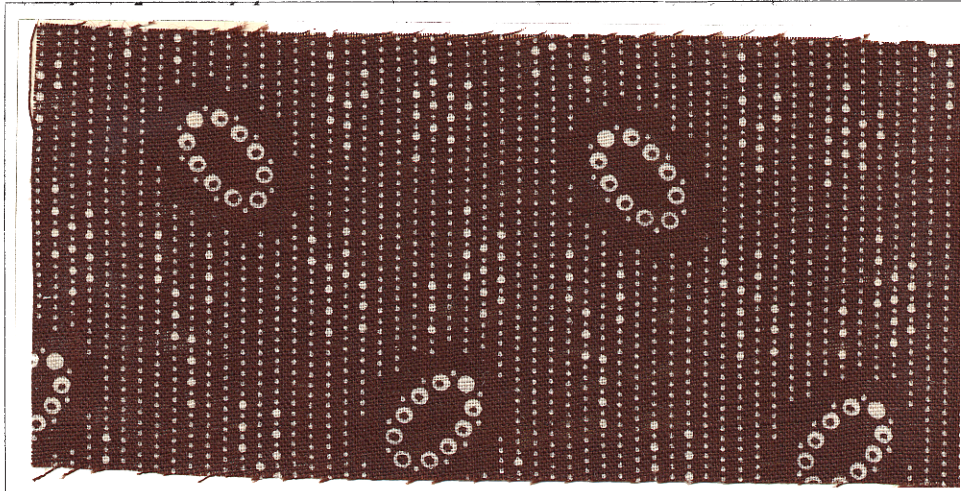
Stoffprobe No. 32

Indigoätzartikel (Chromatätze).



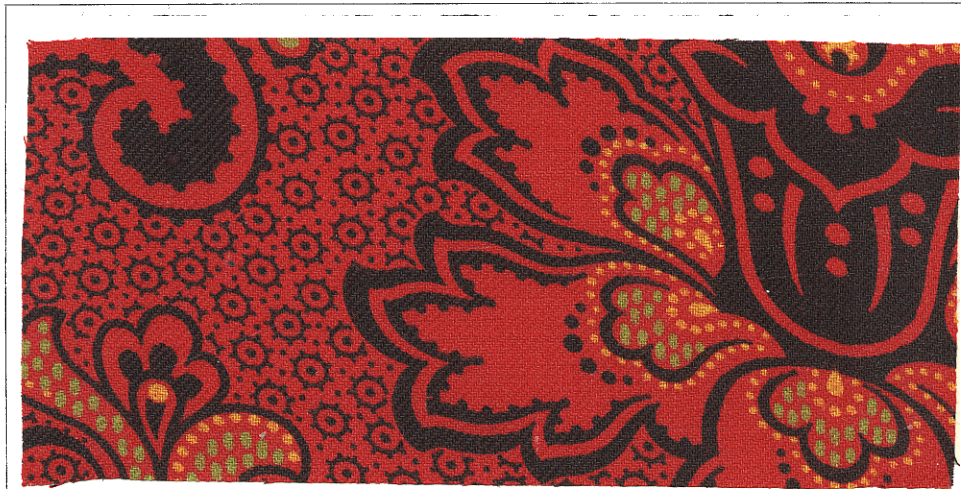
Stoffprobe No. 33

Brill.- Alizarinblau-Färbung und Gallocyanin-Vordruck unter Verwendung von Chloratätzen geätzt.



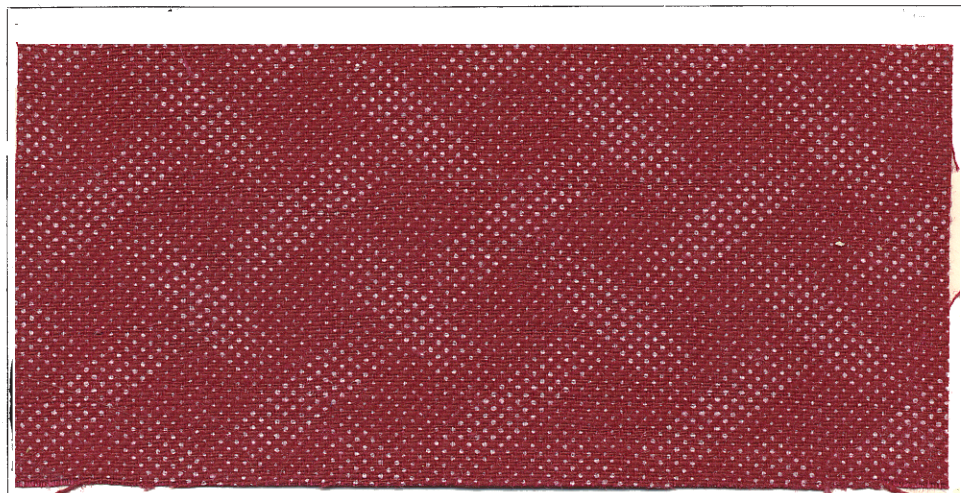
Stoffprobe No. 34

Azobraun (Braunsalz und p-nitranilin) mit Rongalit geätzt.



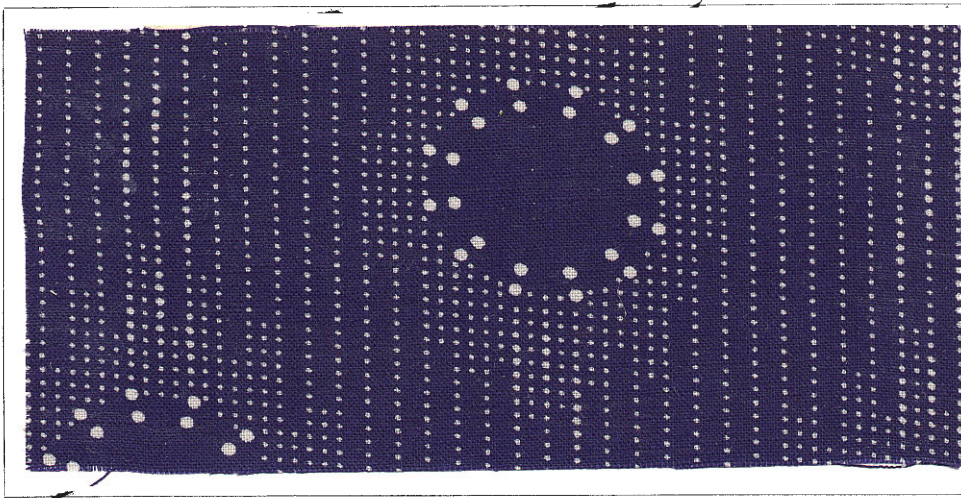
Stoffprobe No. 35

Azorot mit bunten Ätzfarben.



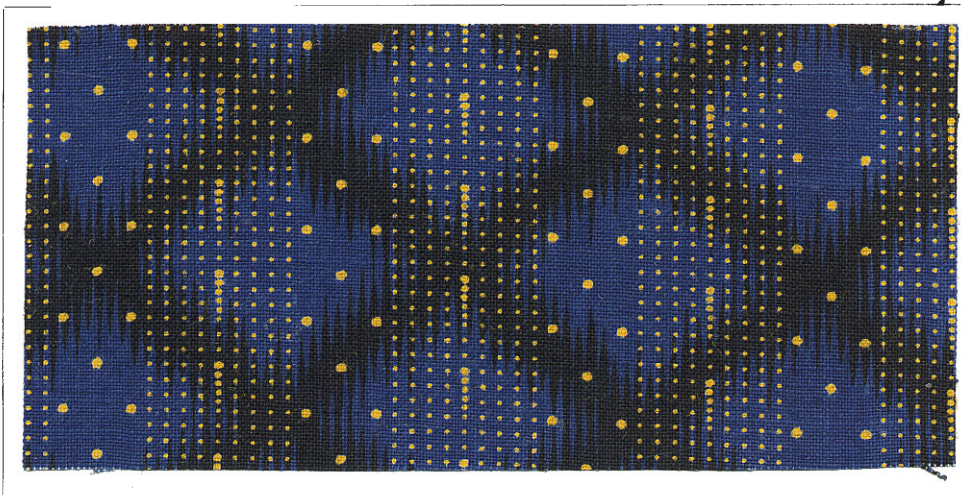
Stoffprobe No. 36

Azoamaranth mit Rongalit und Anthrachinon geätzt.



Stoffprobe No. 37

Tannin - Ätzartikel.



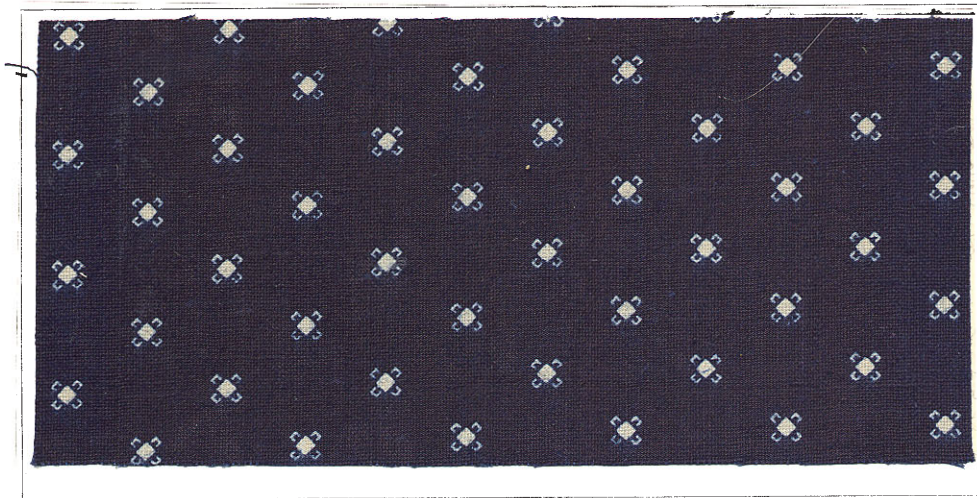
Stoffprobe No. 38

Reserveätzdruck (Indigoblau geätzt und gegen Anilinschwarz reserviert).



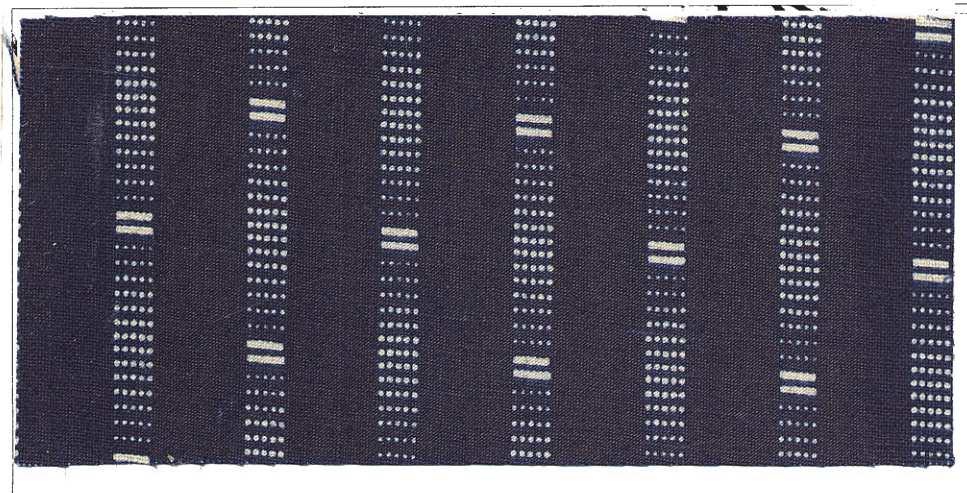
Stoffprobe No. 39

Auf dem Friktionskalender kalandert.



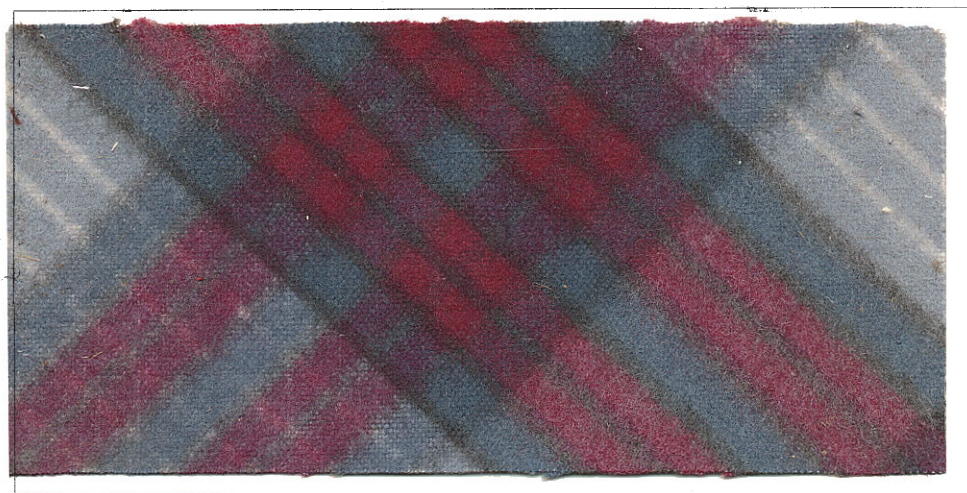
Stoffprobe No. 40

Auf dem Gaufrierkalander kalandert.



Stoffprobe No. 41

Auf dem Seidenfinishkalander kalandert.



Stoffprobe No. 42

Rauhewebe nach der Behandlung auf der Dekatiermaschine und Muldenpresse.