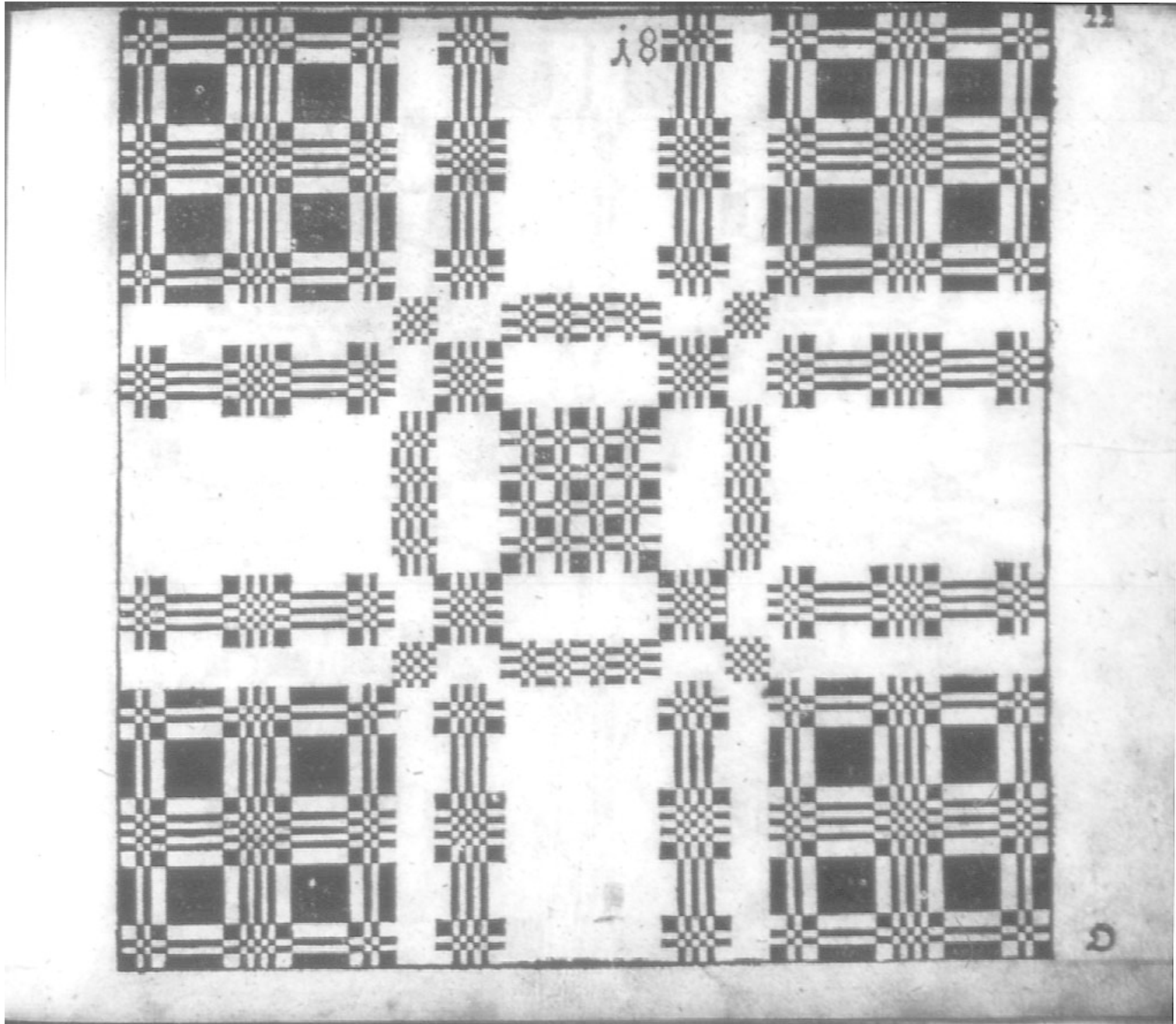
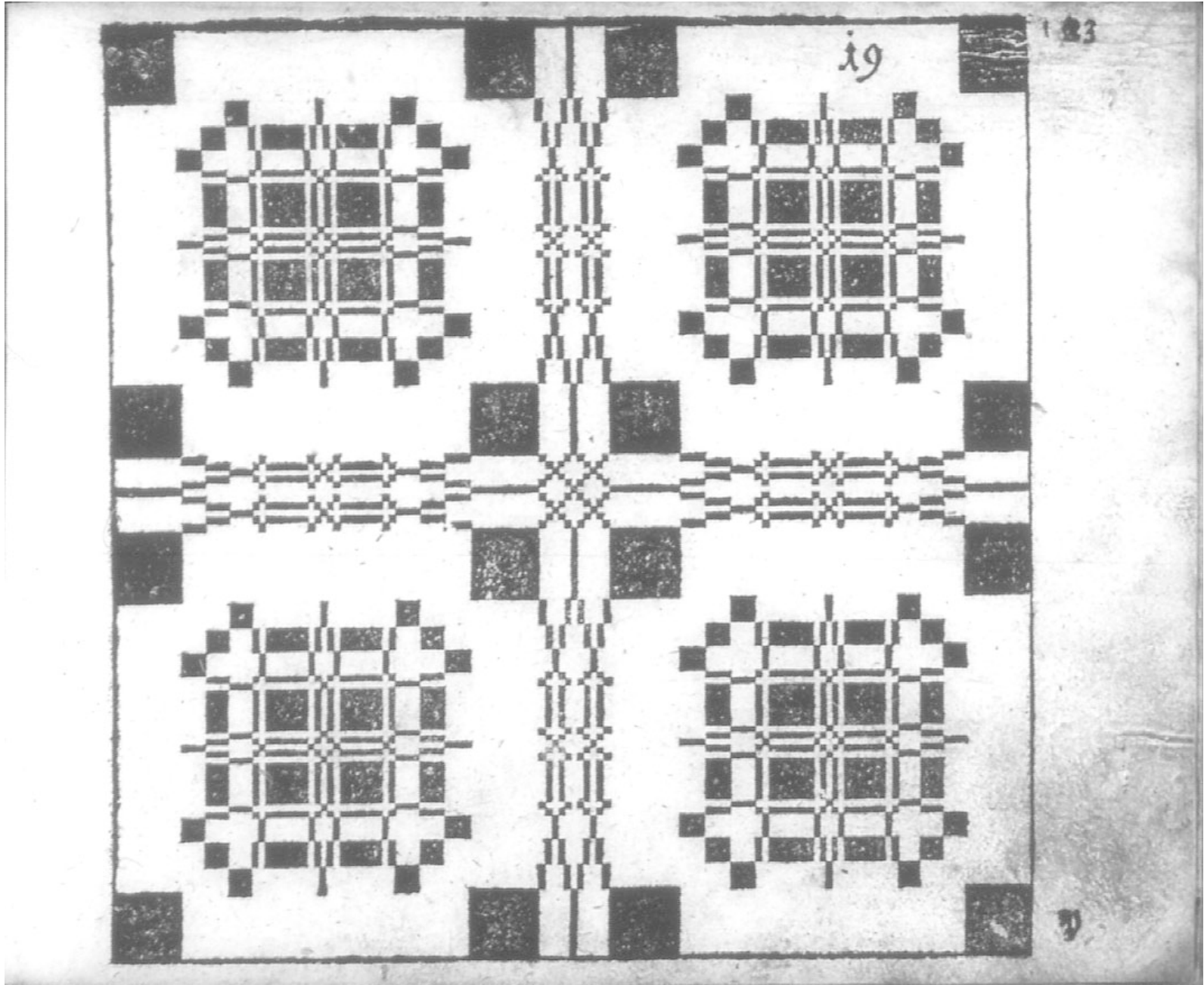


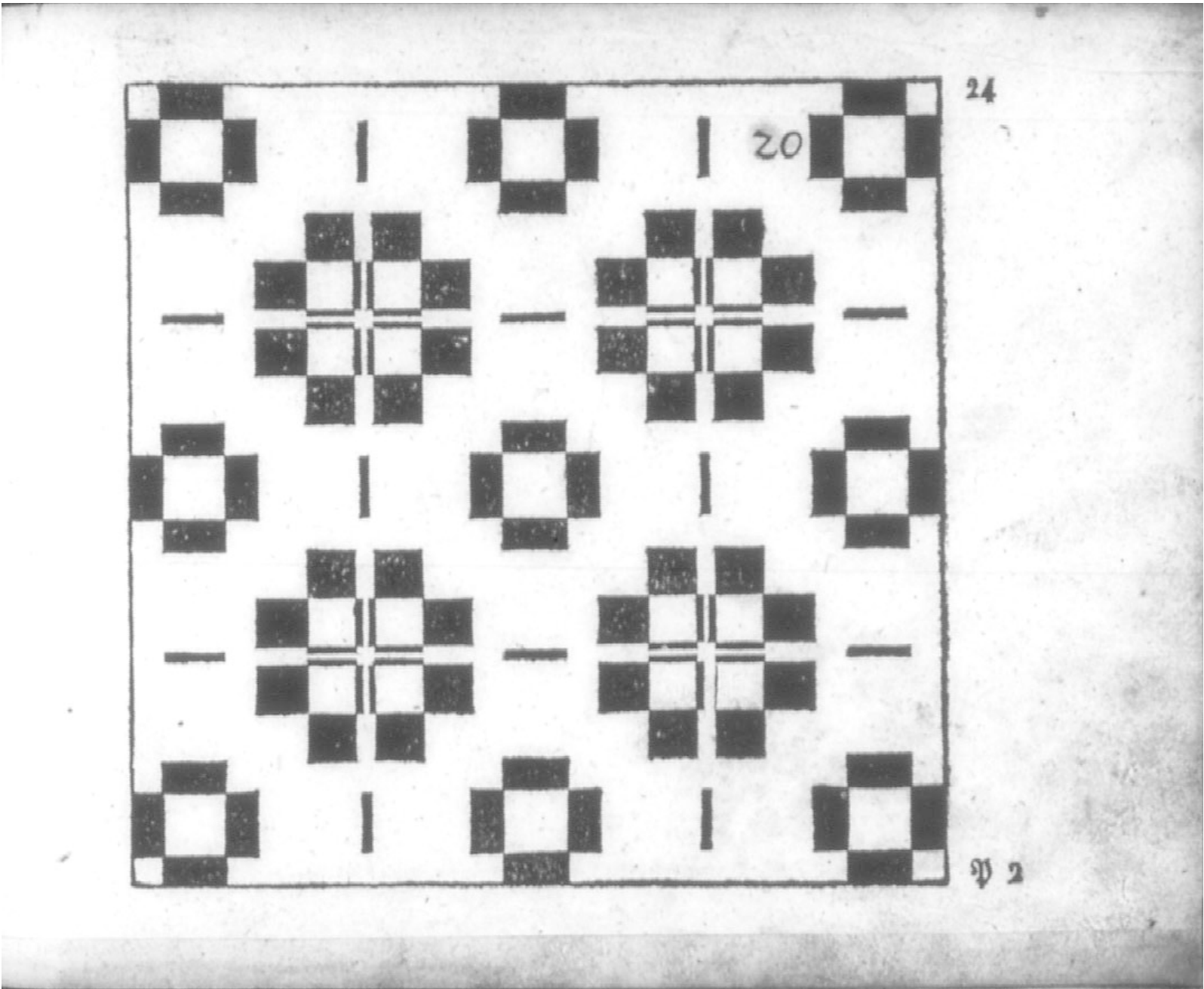
21

17

22



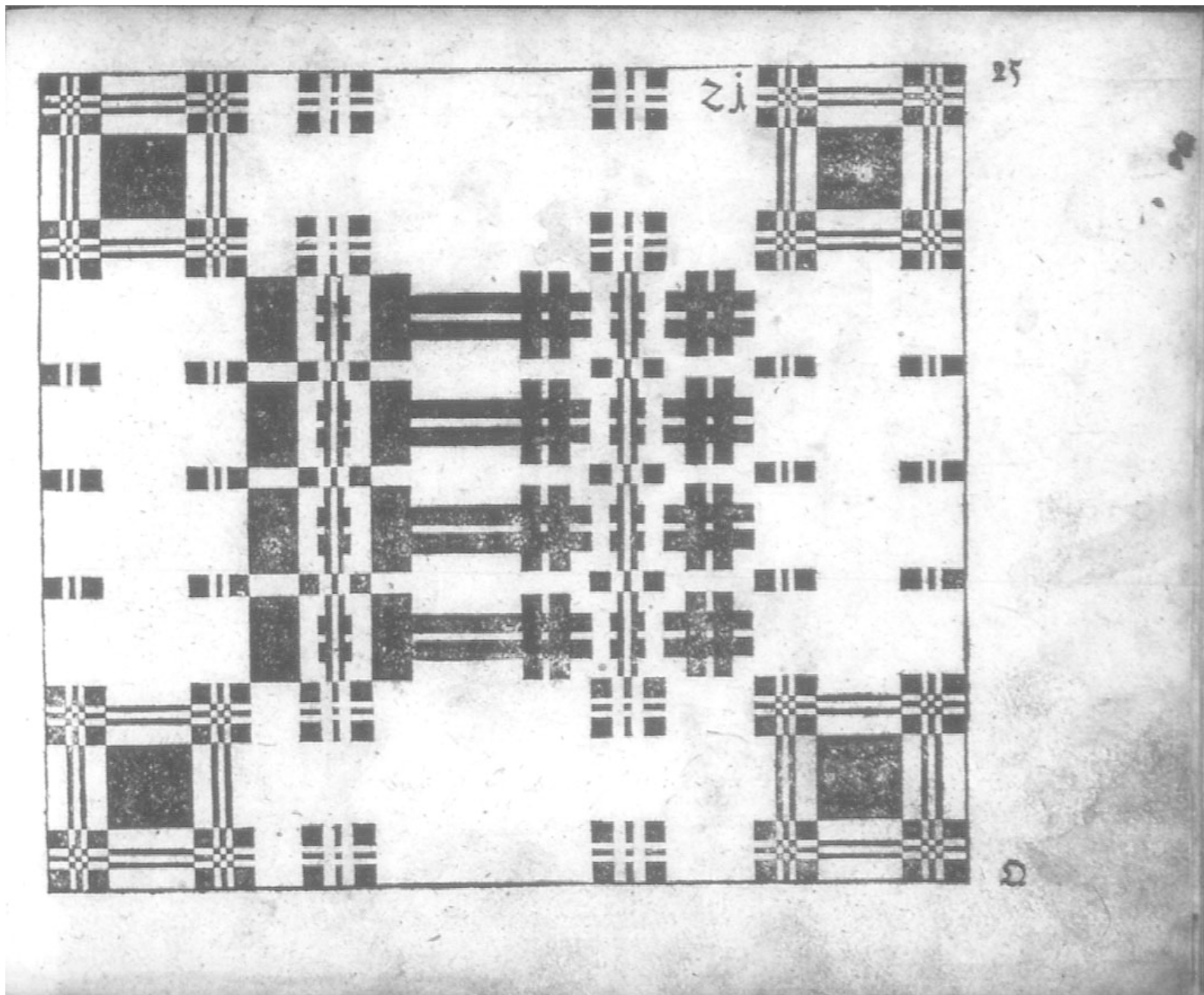


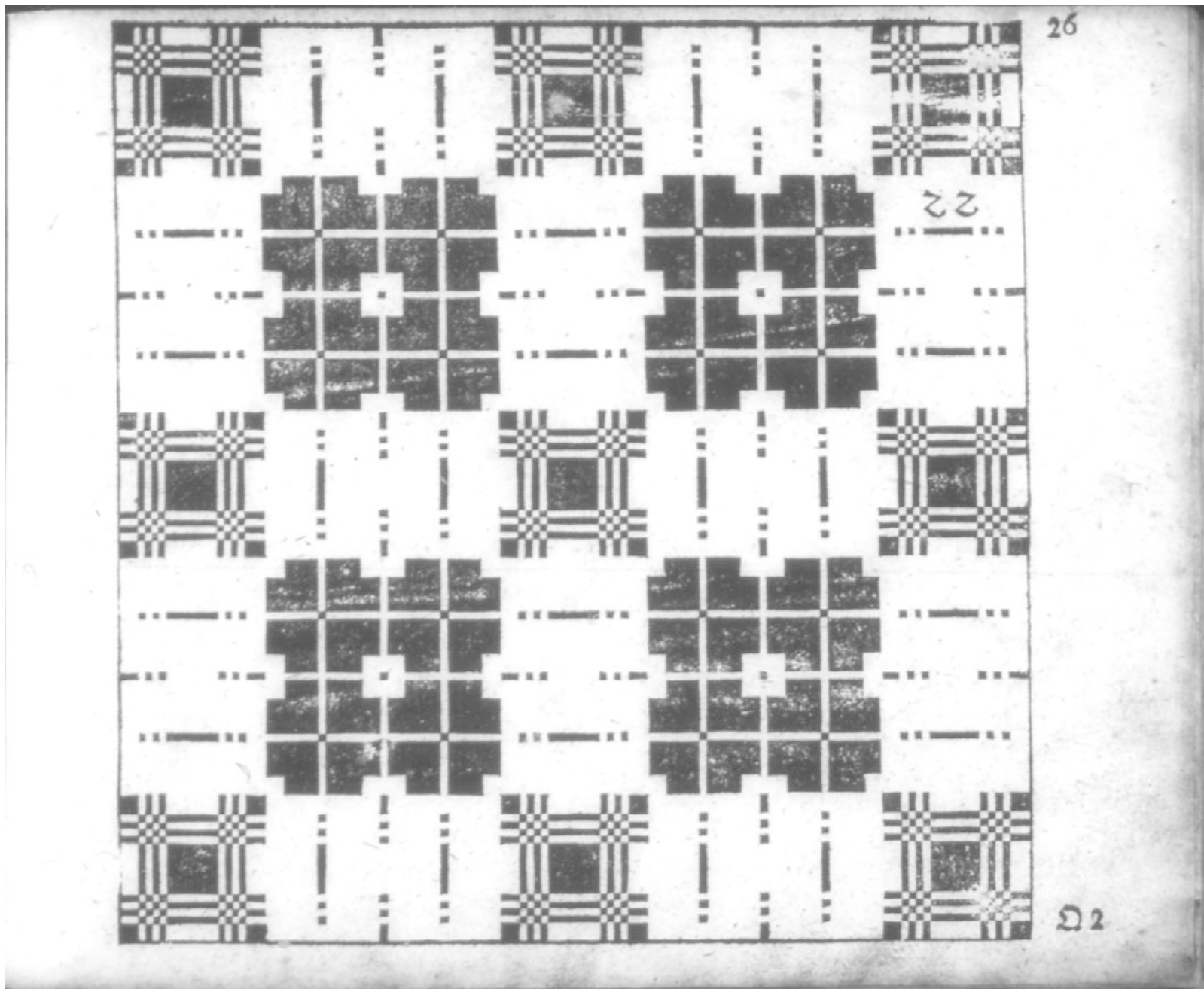


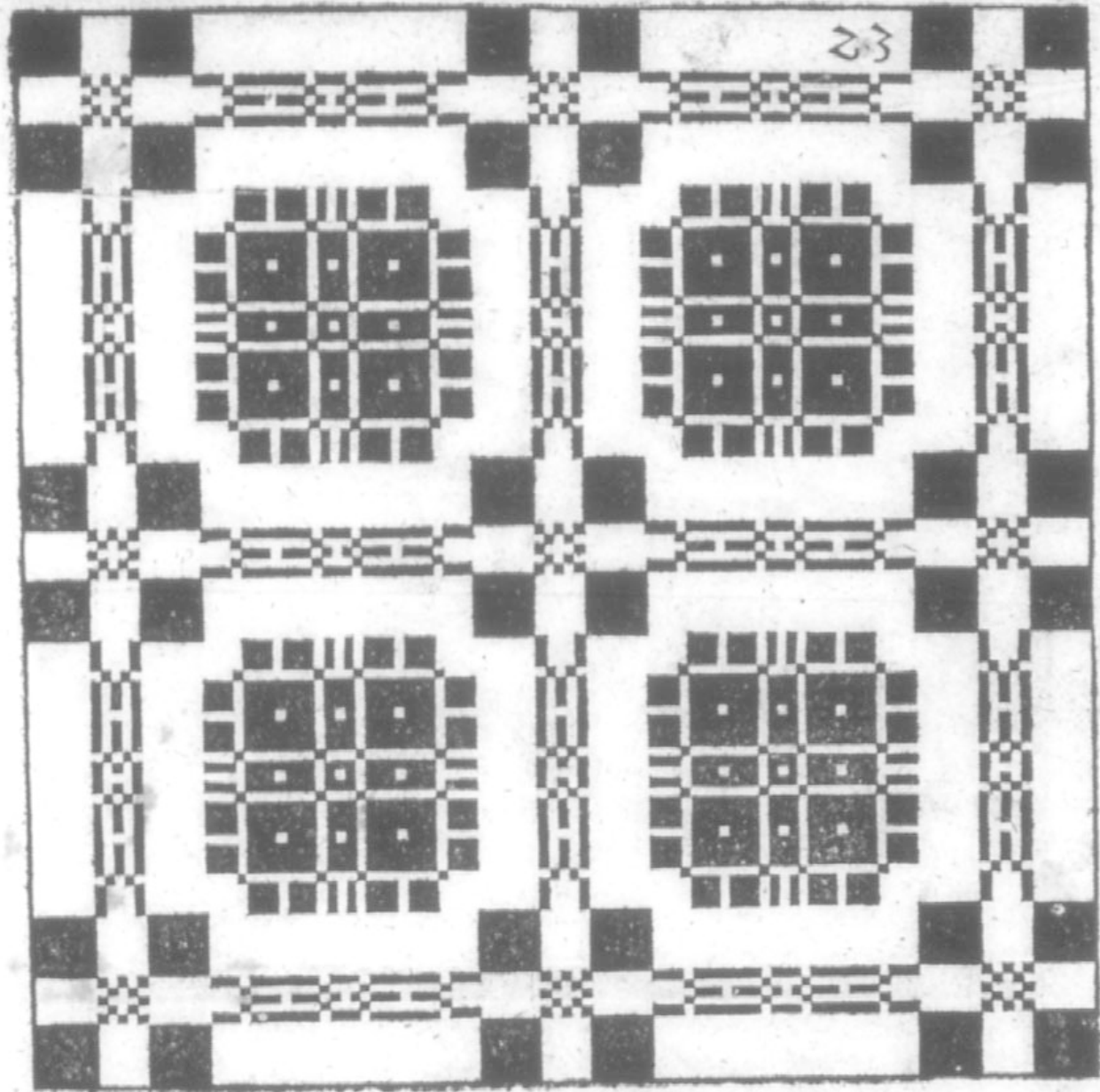
20

24

P 2

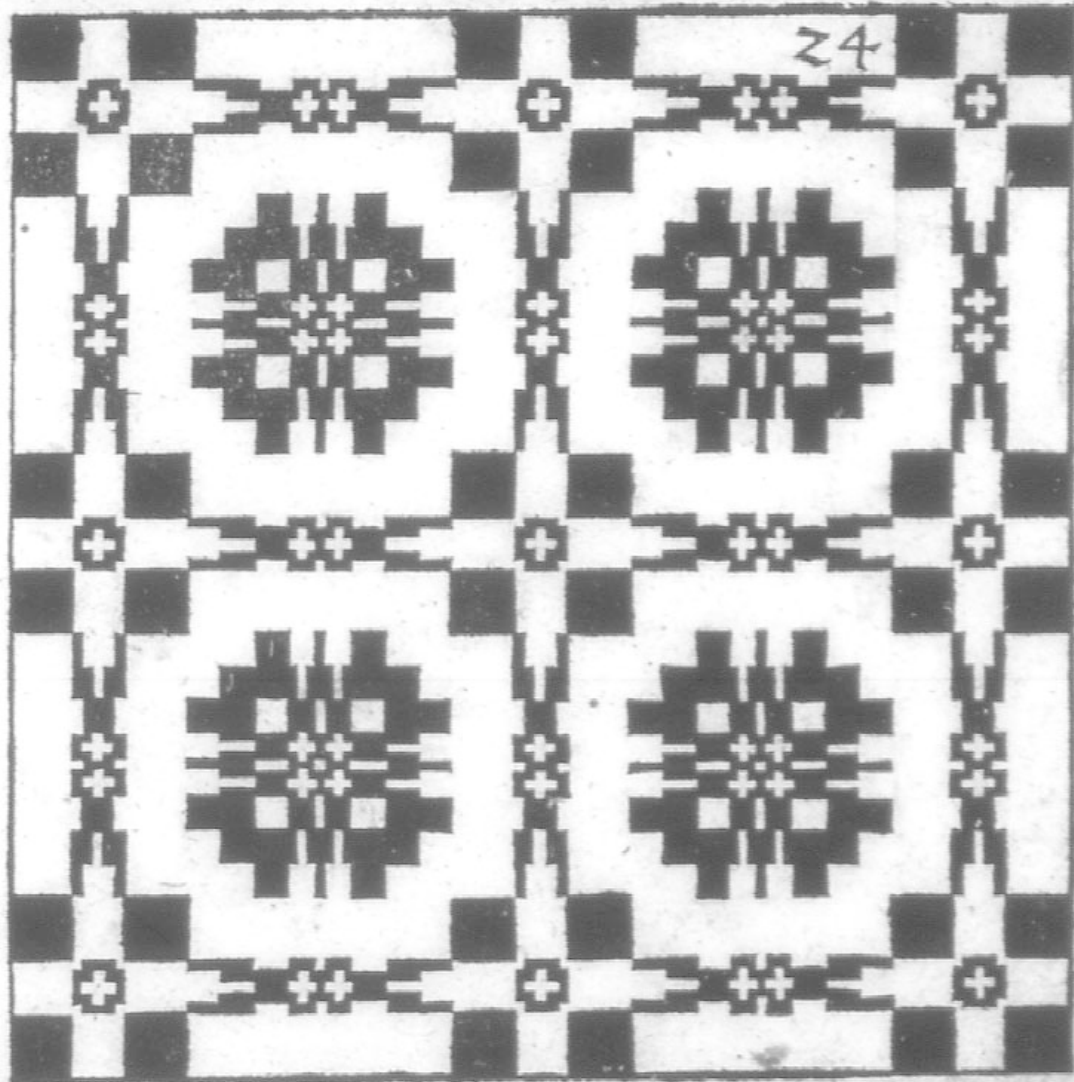






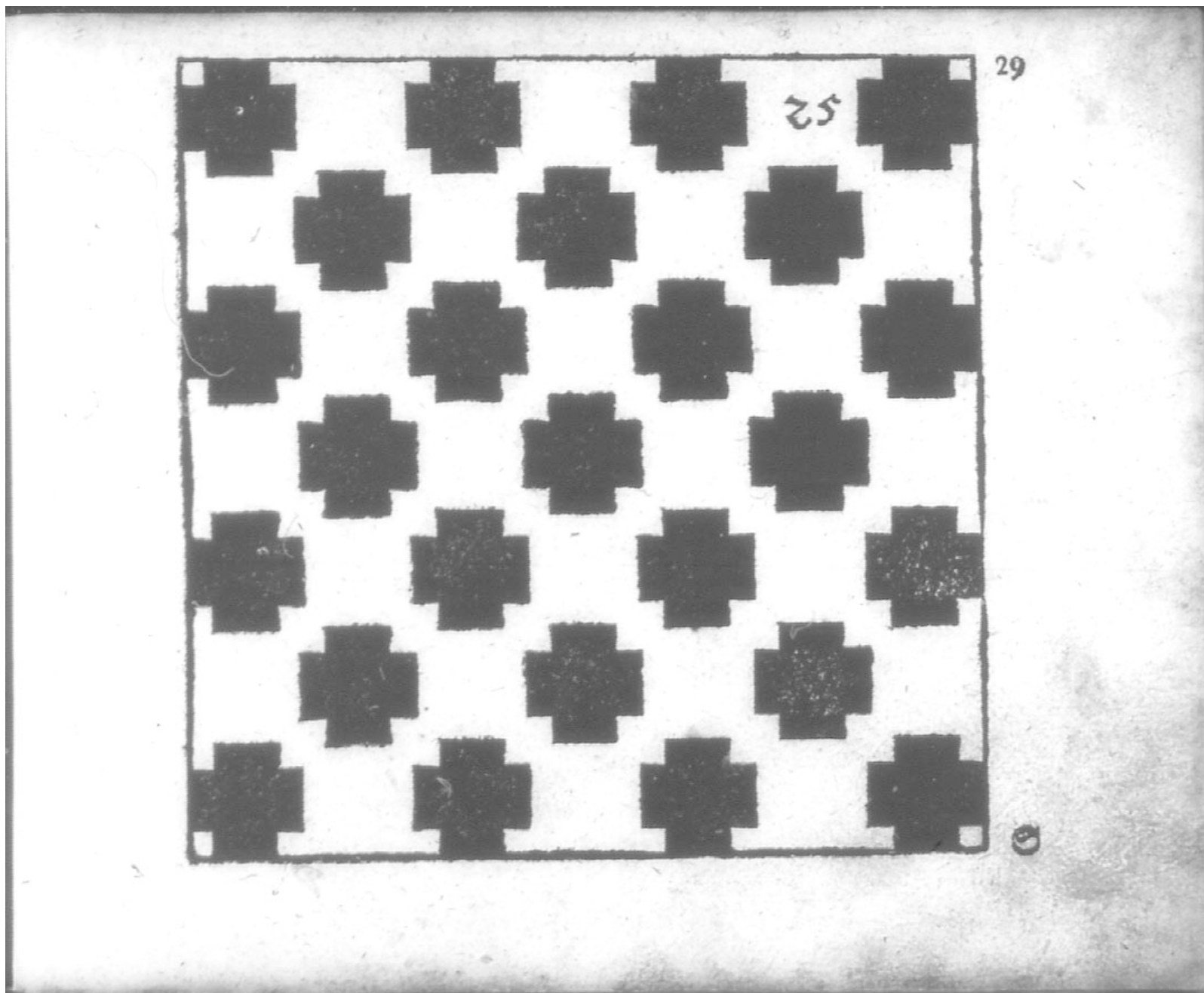
23

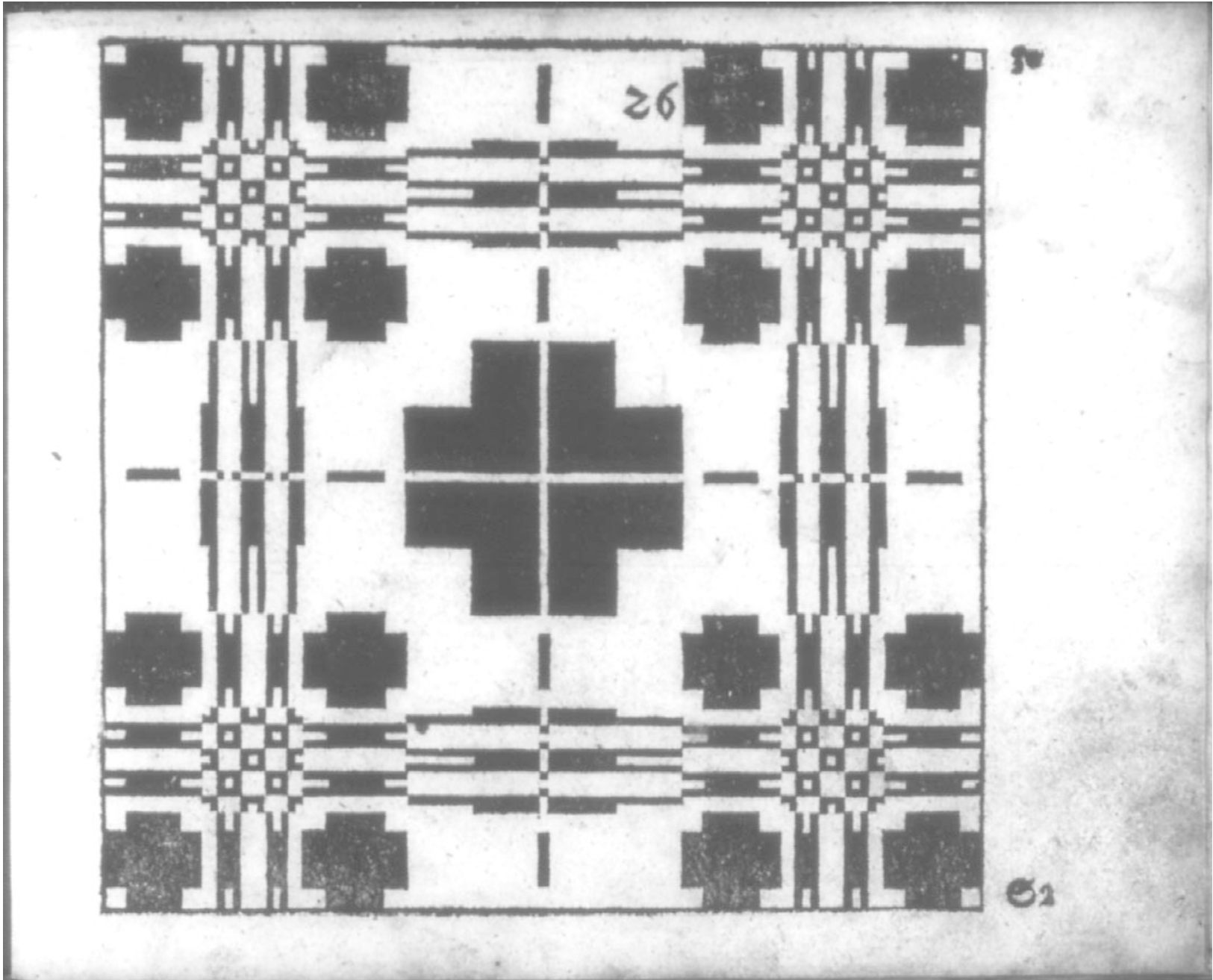
27

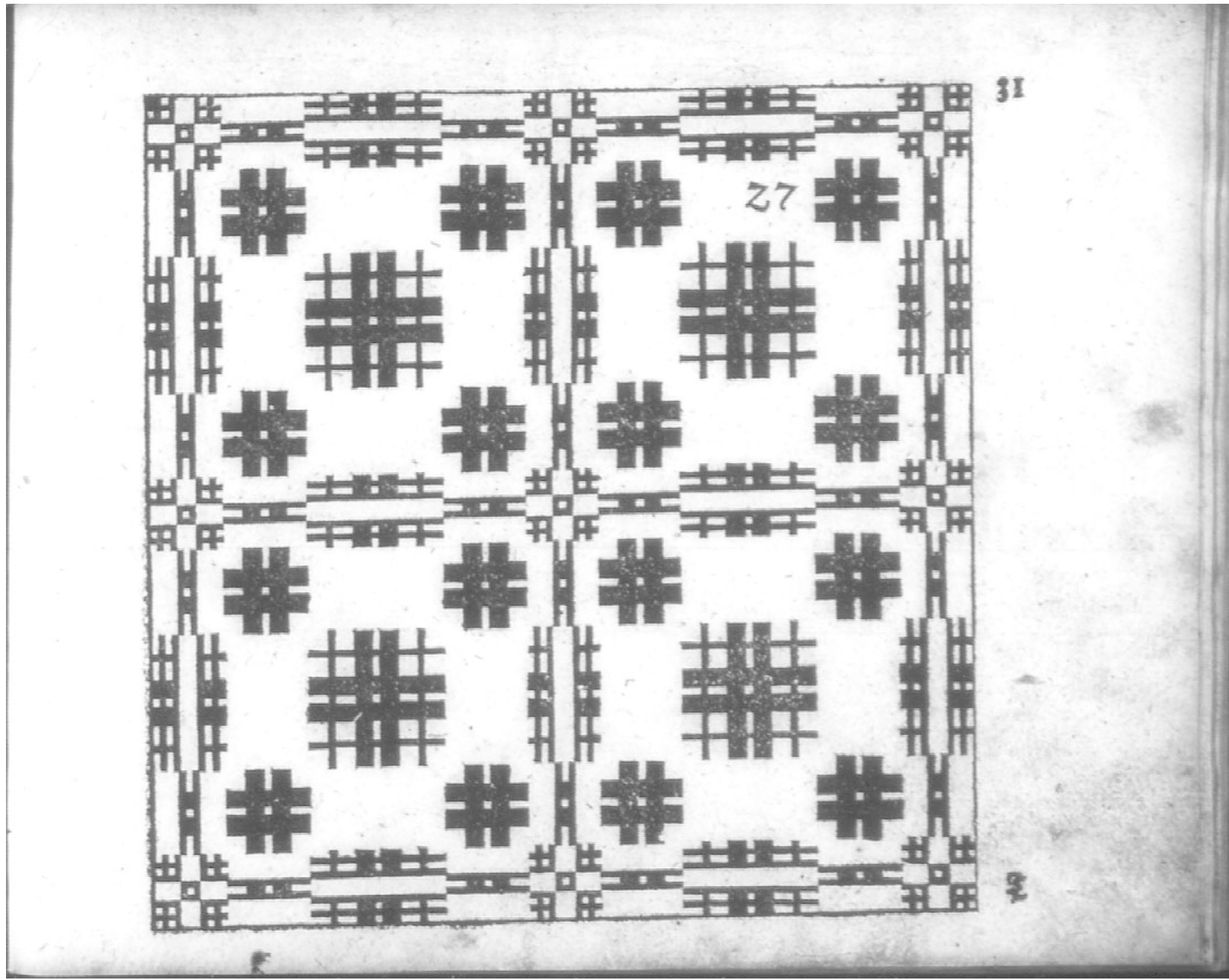


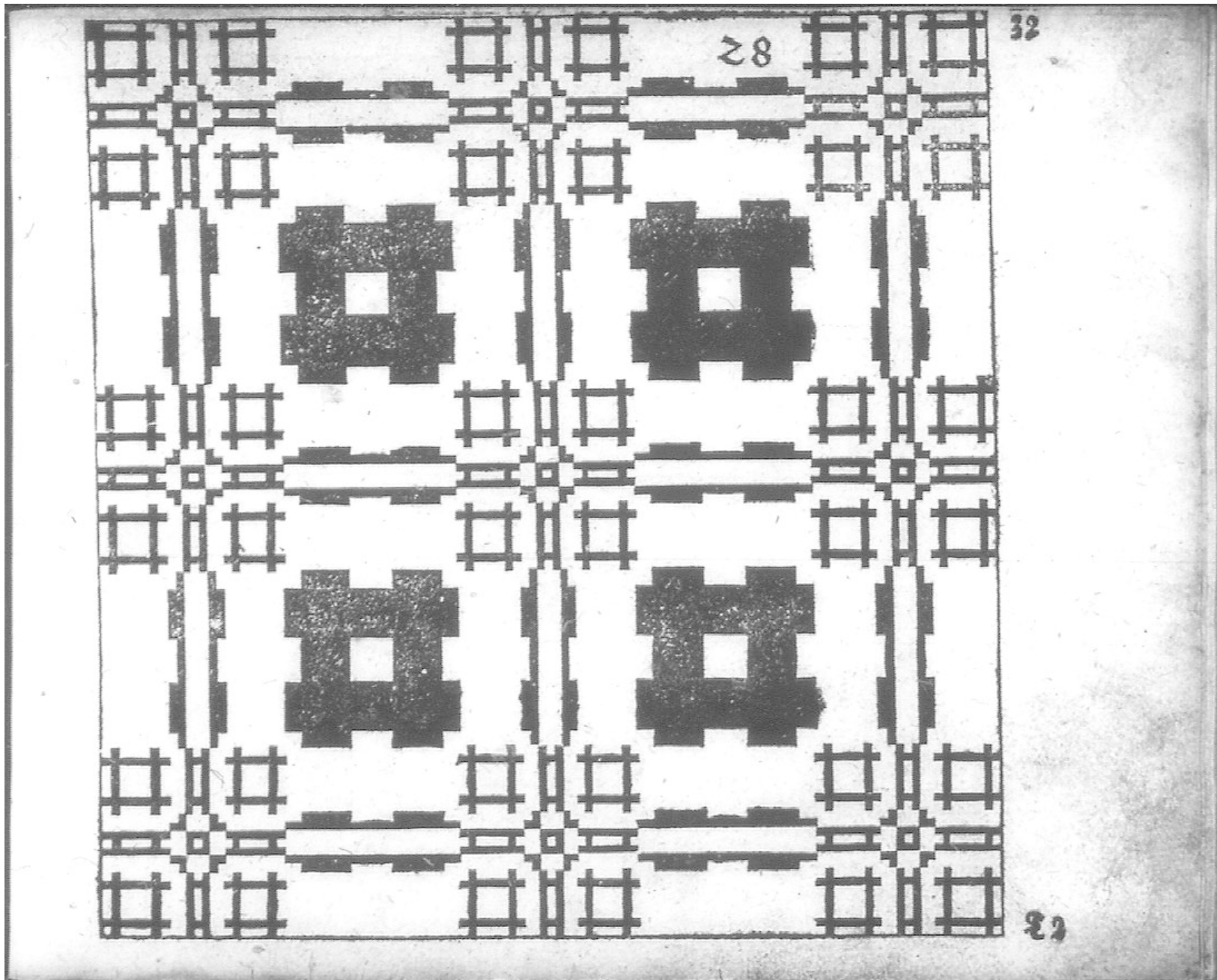
28

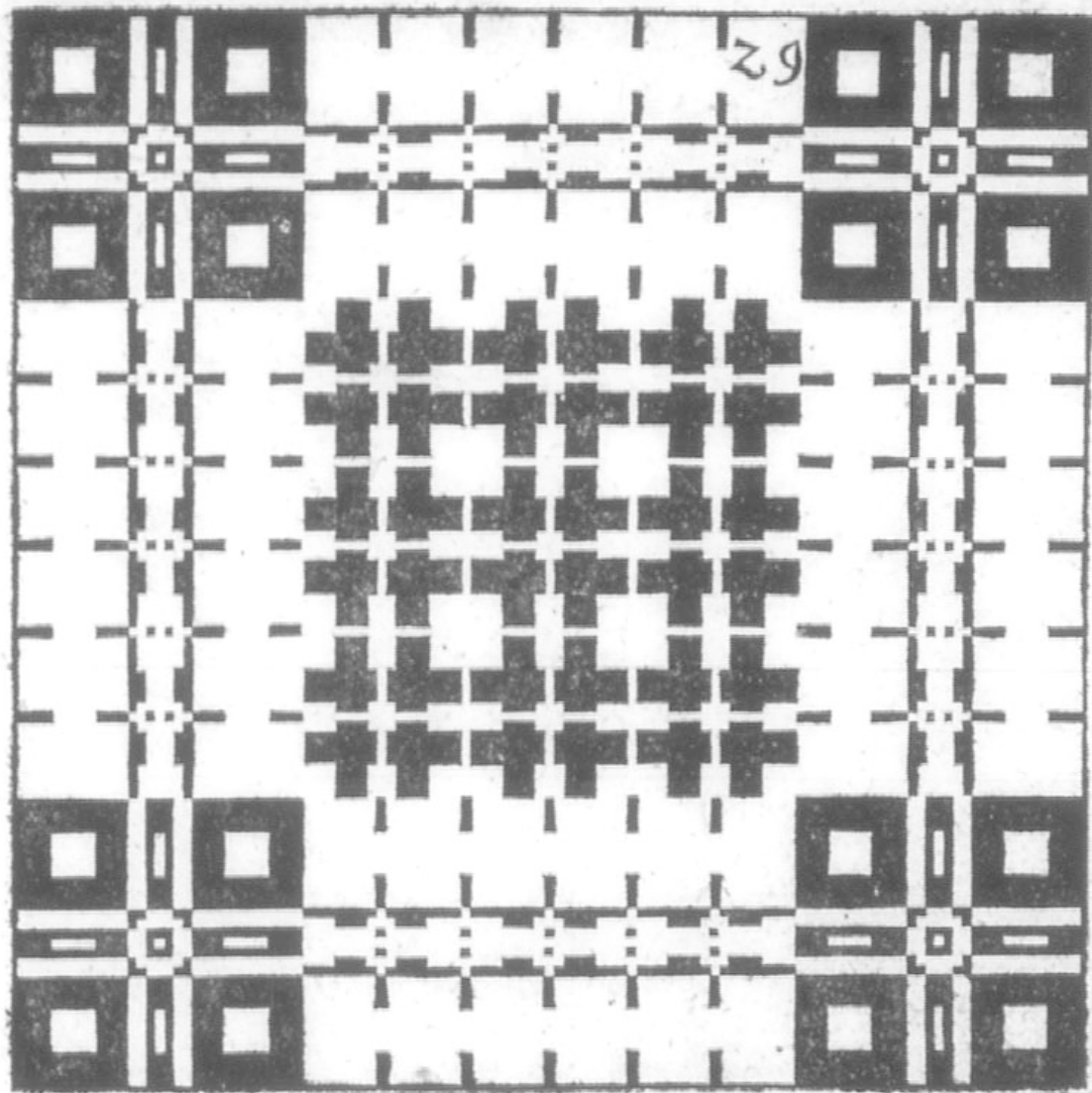
2







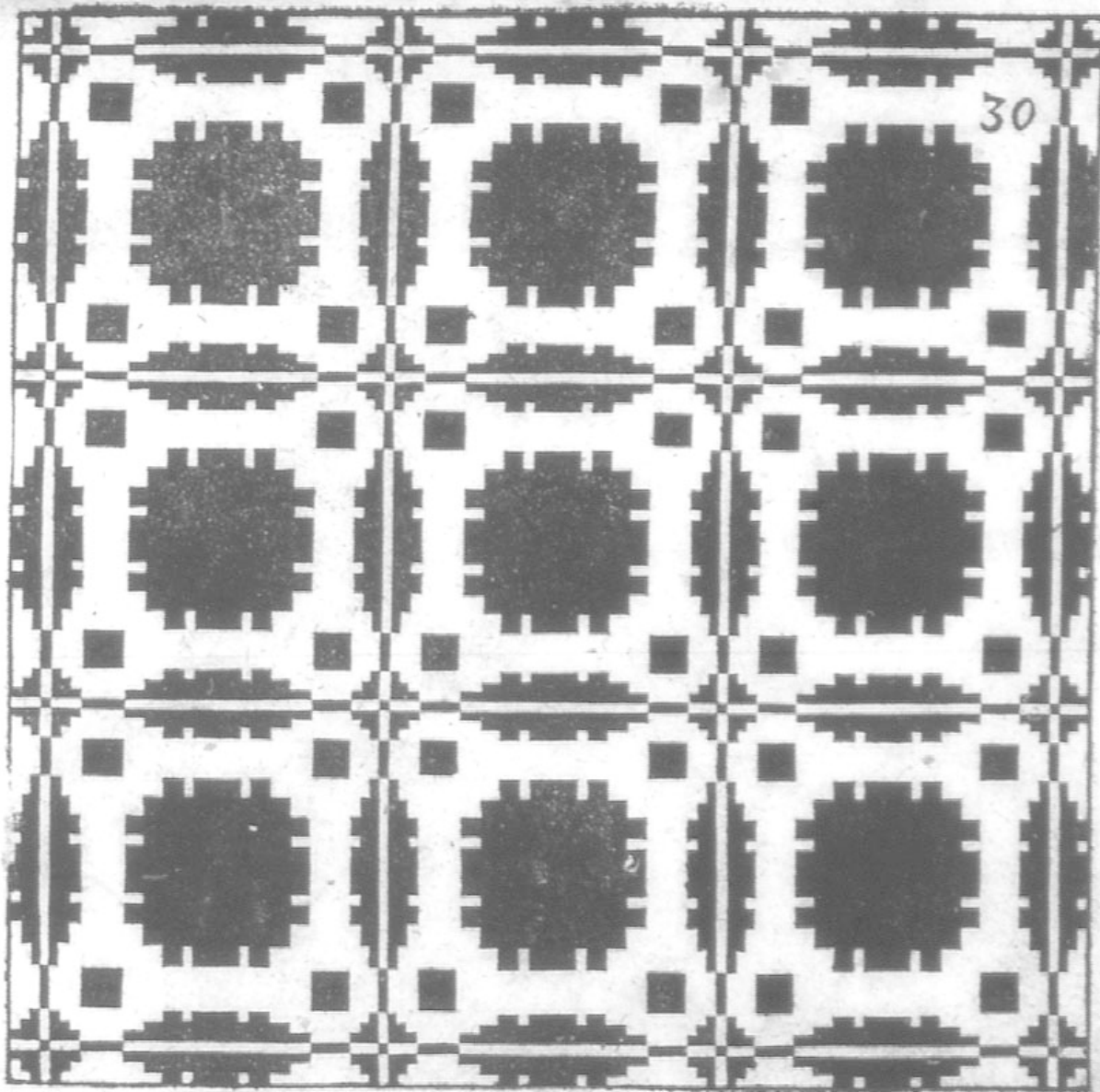




38

29

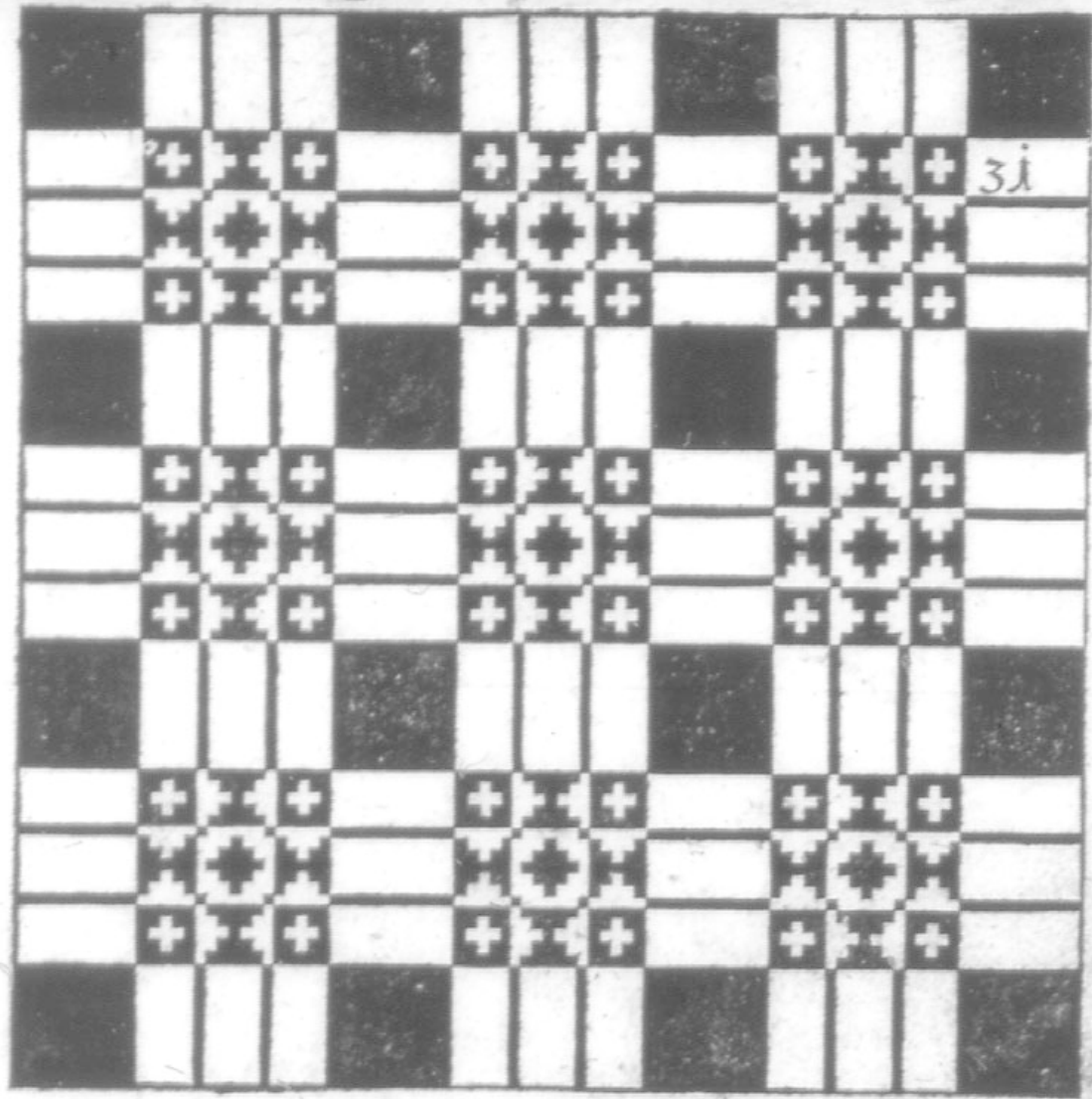
11



34

30

U 2



38

31

39

Ster folgen 15. Stück 25. schäffrige Muster der dritten Gat-
 tung, von Nro. 32. bis 46., und hat ein jeder Zug sein ei-
 gen sogenanntes Bild oder Schnierung, wie sie zusammen-
 gehören, welches oben in der ersten und zweyten Gattung deutlich
 gezeigt worden. Dieses ist hier anzumerken, das der Zug Nro.
 32. und 33. nur mit 20. Schenkeln gemacht werden, wie aus de-
 nen beigesetzten Dritten zu ersehen seynd wird. Nro. 47. gehet von
 dieser dritten Gattung etwas ab, ist 26. schäffrig mit 30. Schen-
 mel. Die außern 10. Flügel werden gestreift eingezogen, und ge-
 ben Streiffen, die innern 16. aber ziehet man hin und wieder ein,
 und gibt Schuppen, wie der Zug 47. zeigt; wird auf ein Seiten
 getreten. Nun folgen die Bilder und Zug in ihrer Ordnung.

Bild Nro. 32.

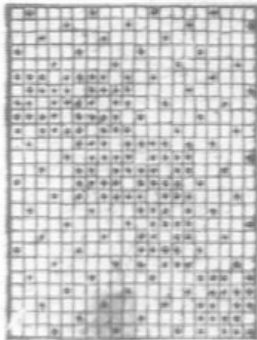


Bild Nro. 33.

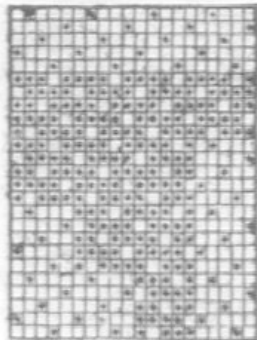


Bild Nro. 34.

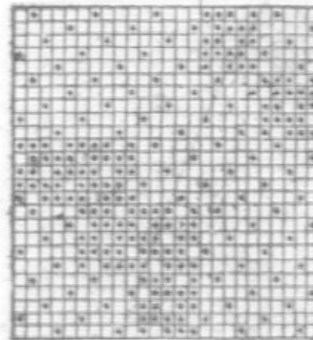


Bild Nro. 35.

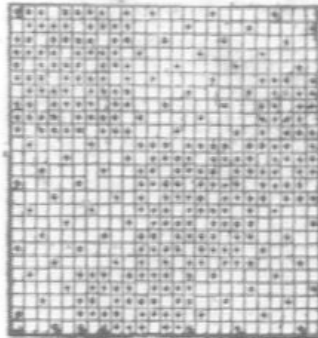


Bild Nro. 36.

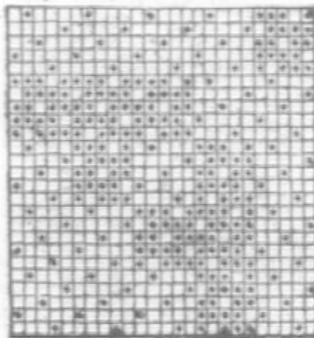


Bild Nro. 37.

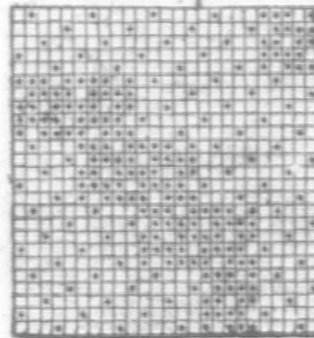


Bild zu denen Zügen Nro. 38, 39, 40.

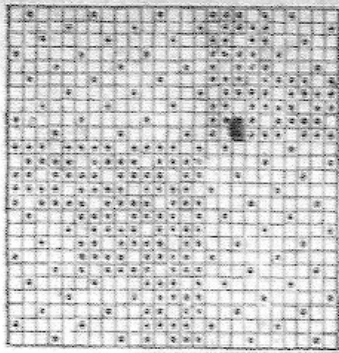


Bild Nro. 41.

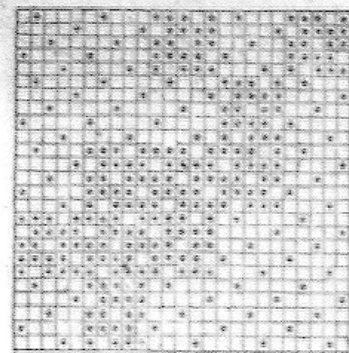
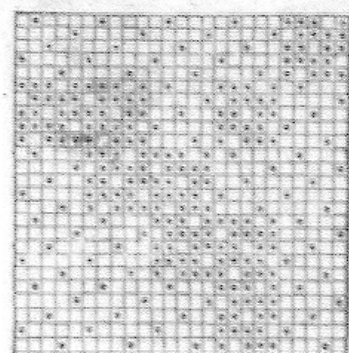


Bild Nro. 42.



37

Bild Nro. 43.

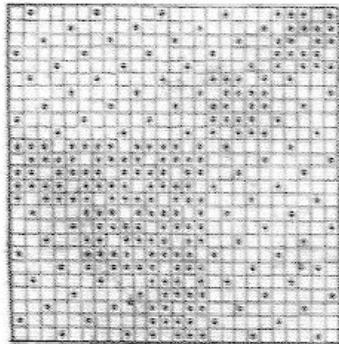


Bild Nro. 44.

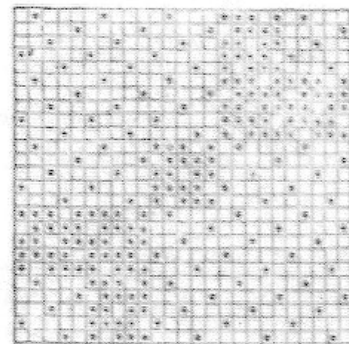


Bild Nro. 45.

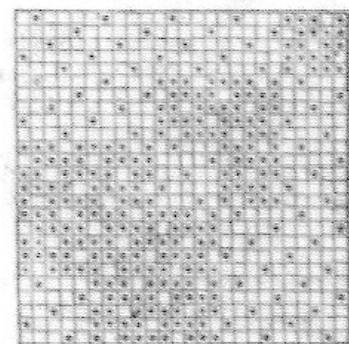
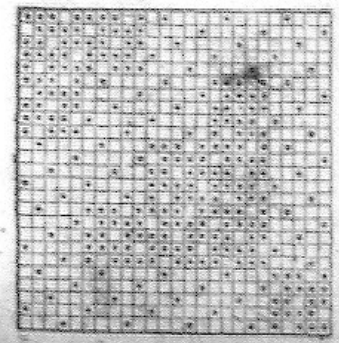


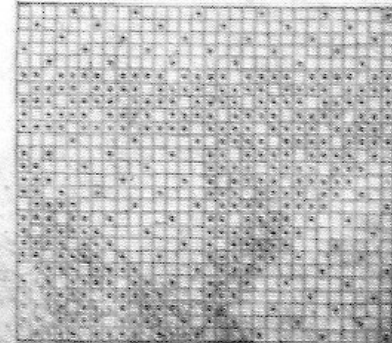
Bild Nro. 46.



Zug Nro. 47.
Ist 26. schiffig mit 30. Schenkeln
auf ein Seiten getreten.



Bild Nro. 47.



9

Fünf und zwanzig schäfttig gesteihte Zug.

Zug Nro. 32.

Tritt zu dem Zug Nro. 32. Zug Nro. 33.

Tritt zu dem Zug Nro. 33. Zug Nro. 34.

Tritt zu dem Zug Nro. 34. Zug Nro. 35.

Zug Nro. 36. Zug Nro. 37.

Zug Nro. 38. Zug Nro. 39.

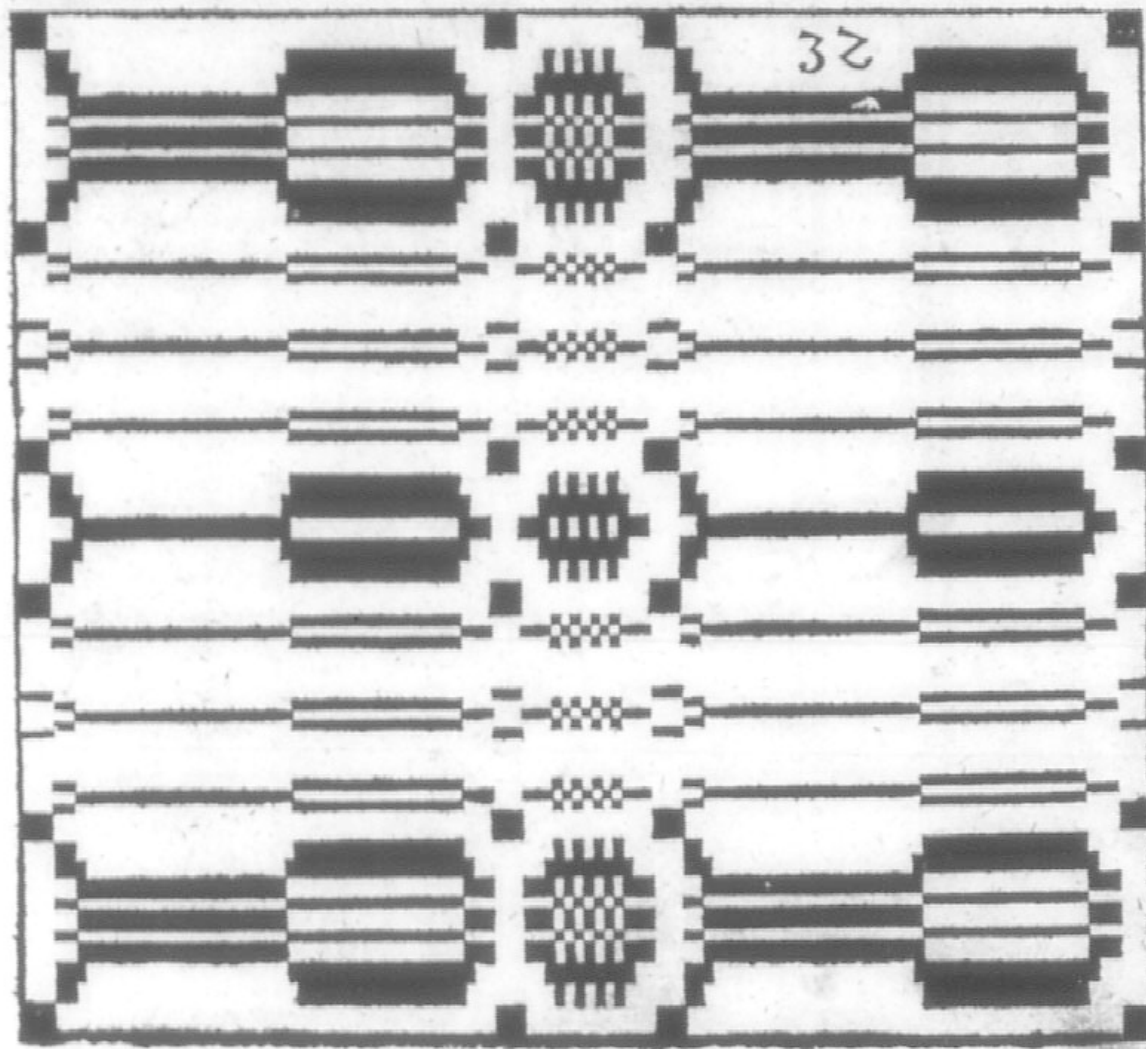
Zug Nro. 40. Zug Nro. 41.

Tritt zu dem Zug Nro. 41. Zug Nro. 42.

Zug Nro. 43. Zug Nro. 44.

Zug Nro. 45. Zug Nro. 46.

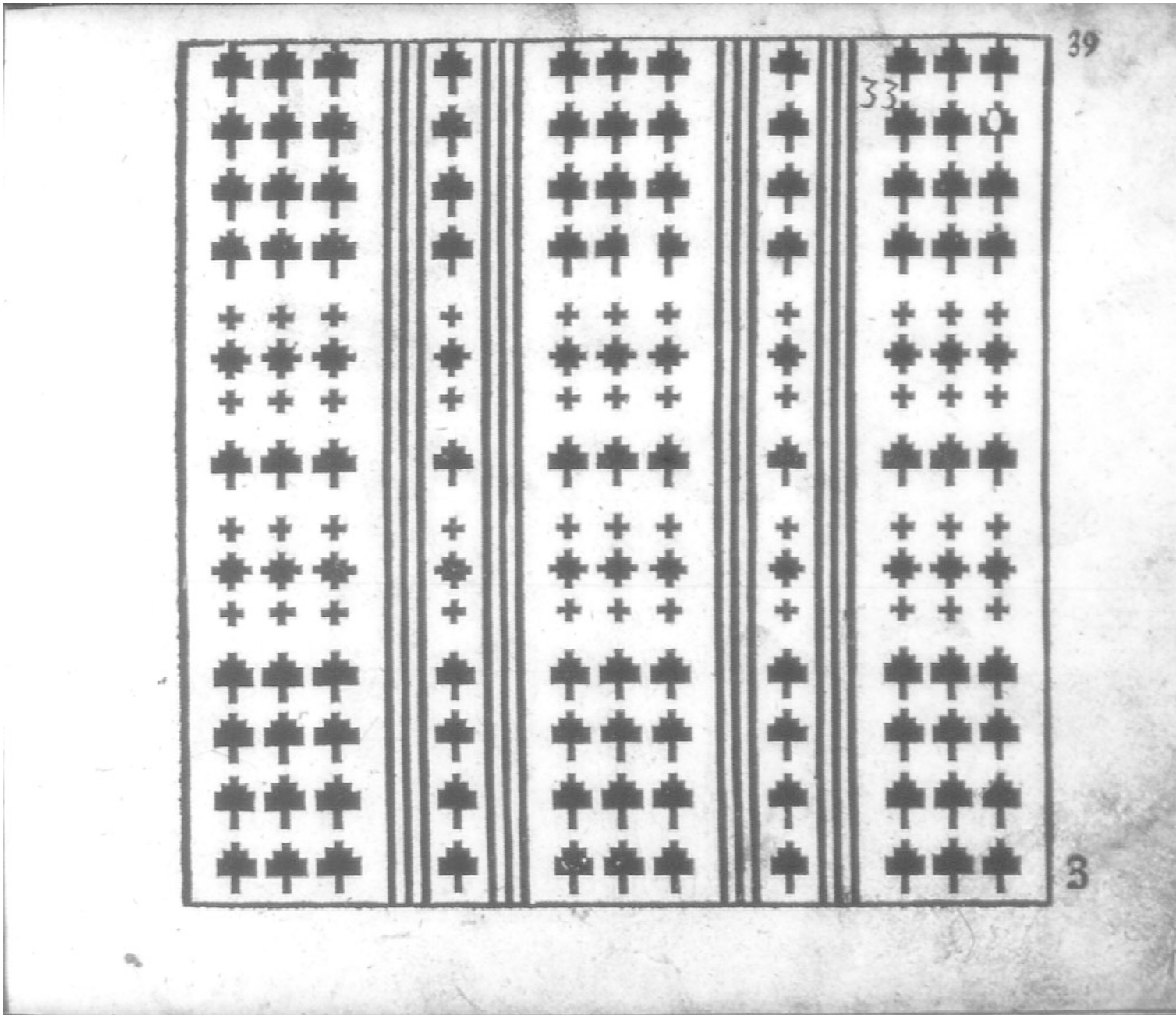
Lang

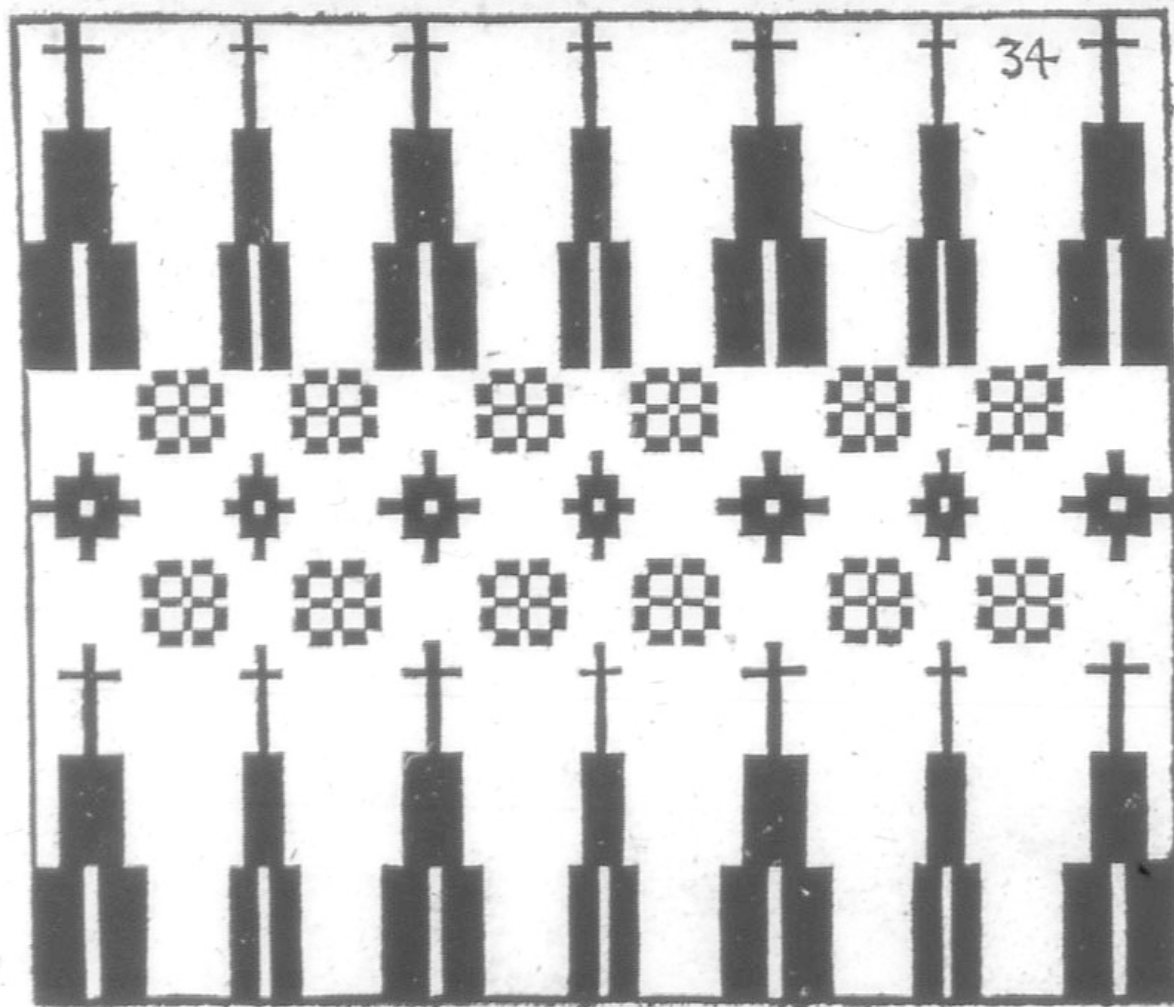


39*

32

23

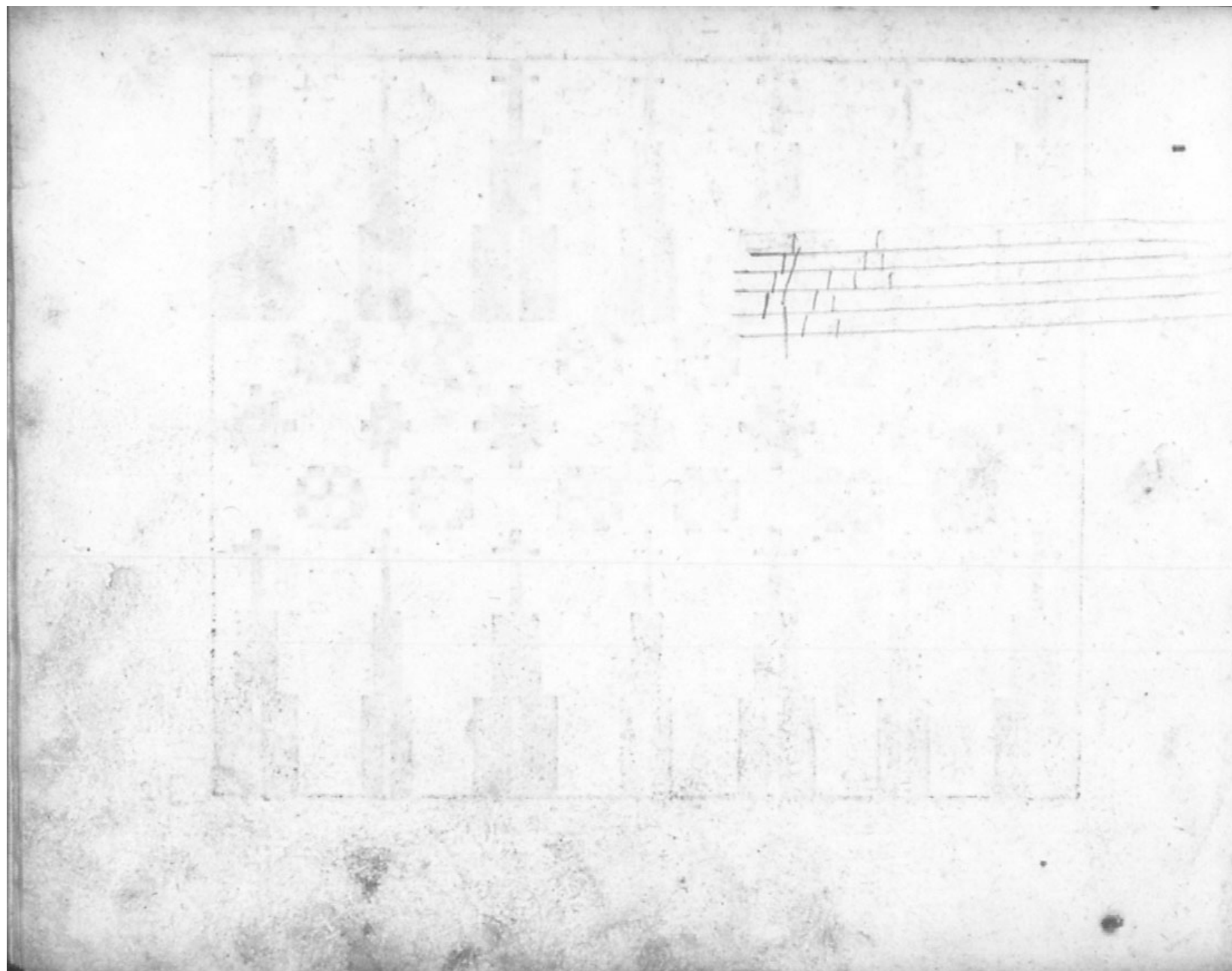


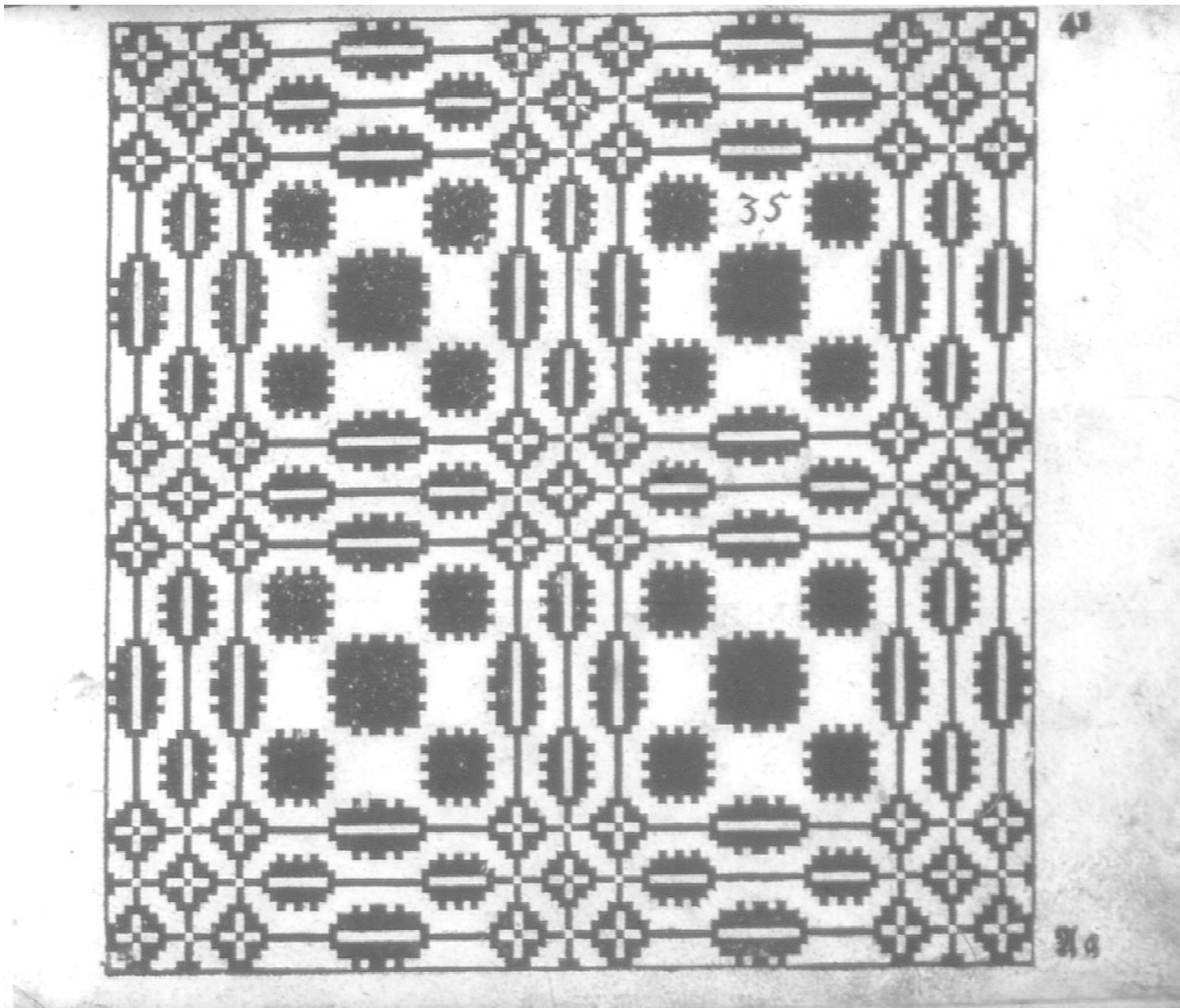


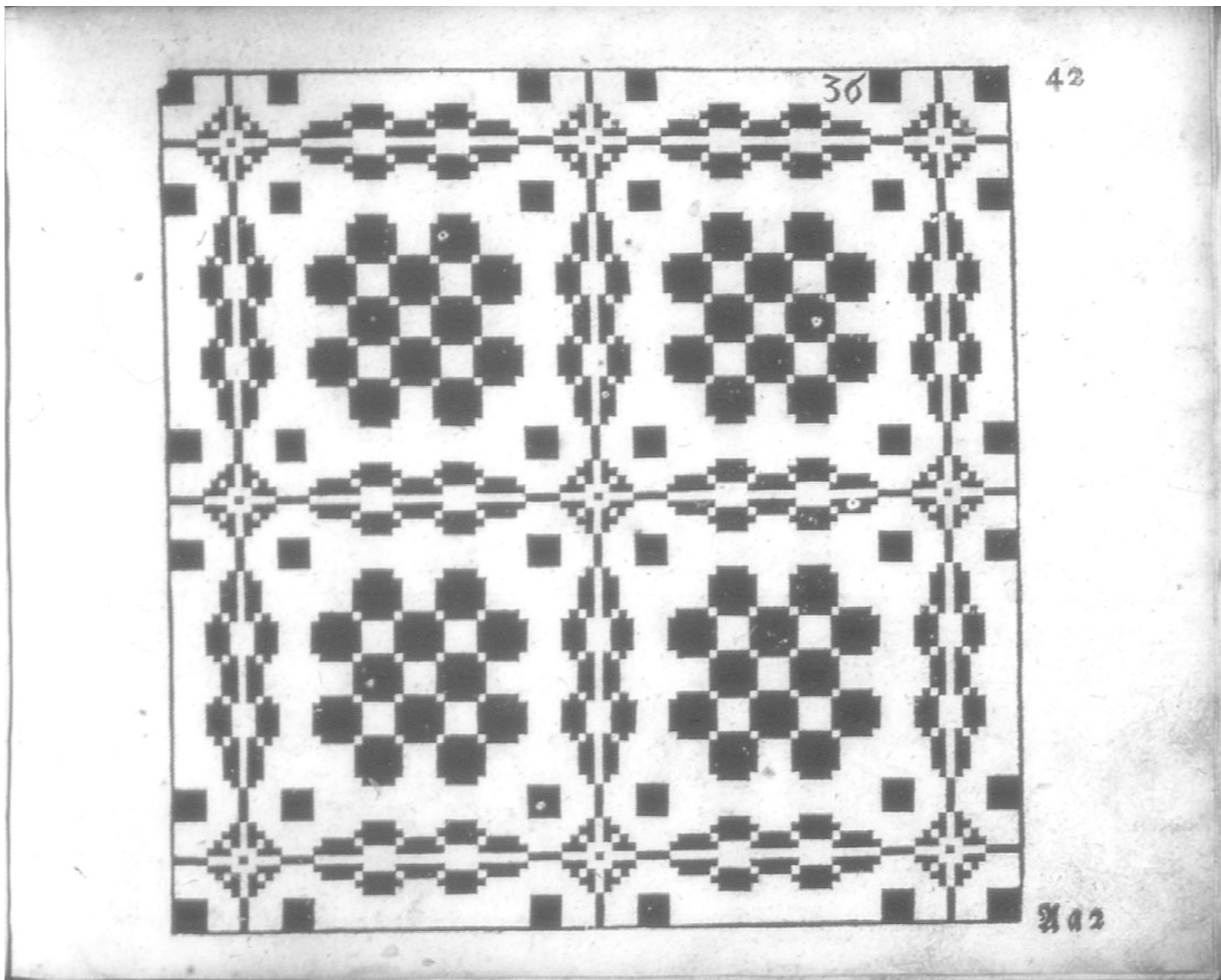
40

34

32



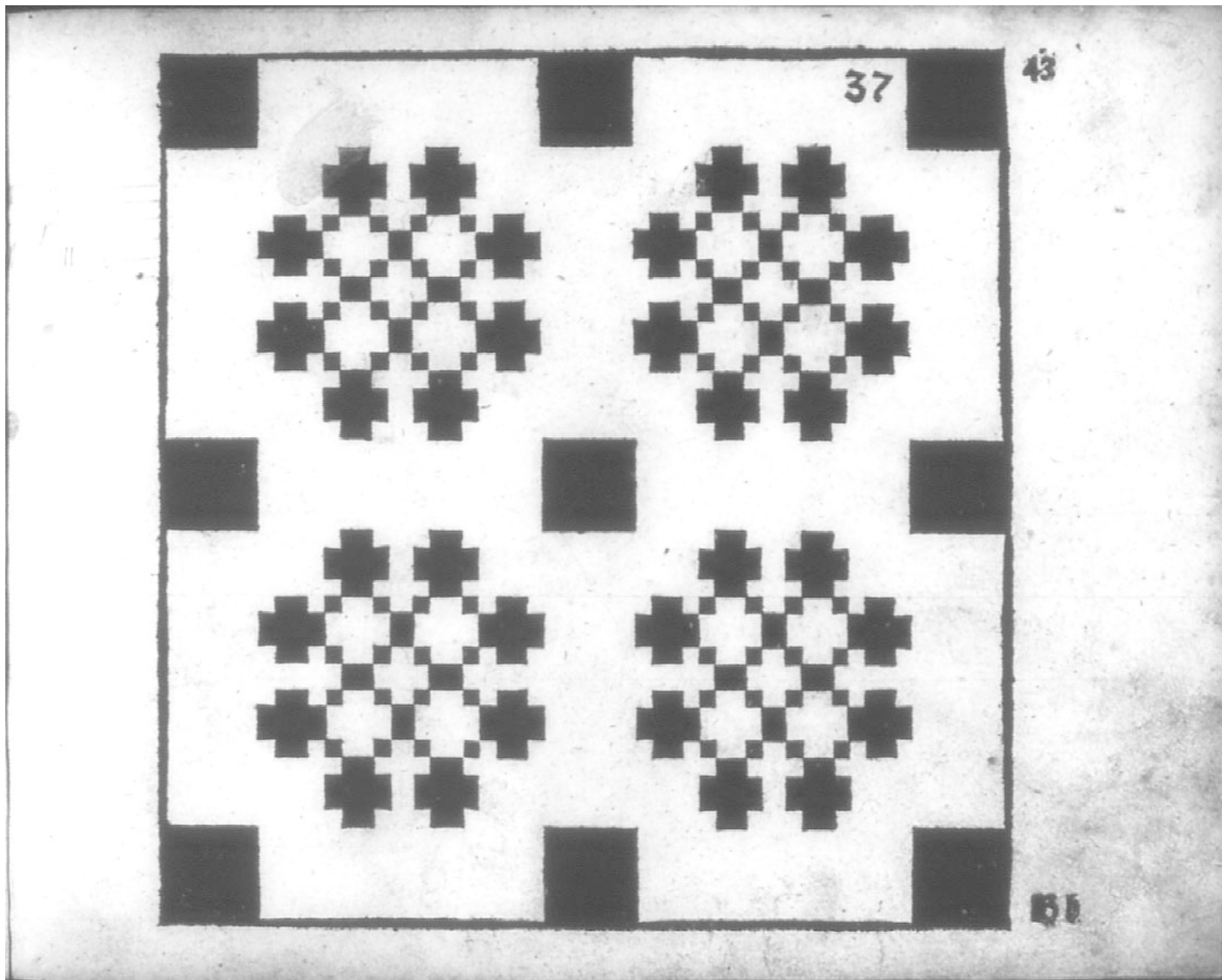


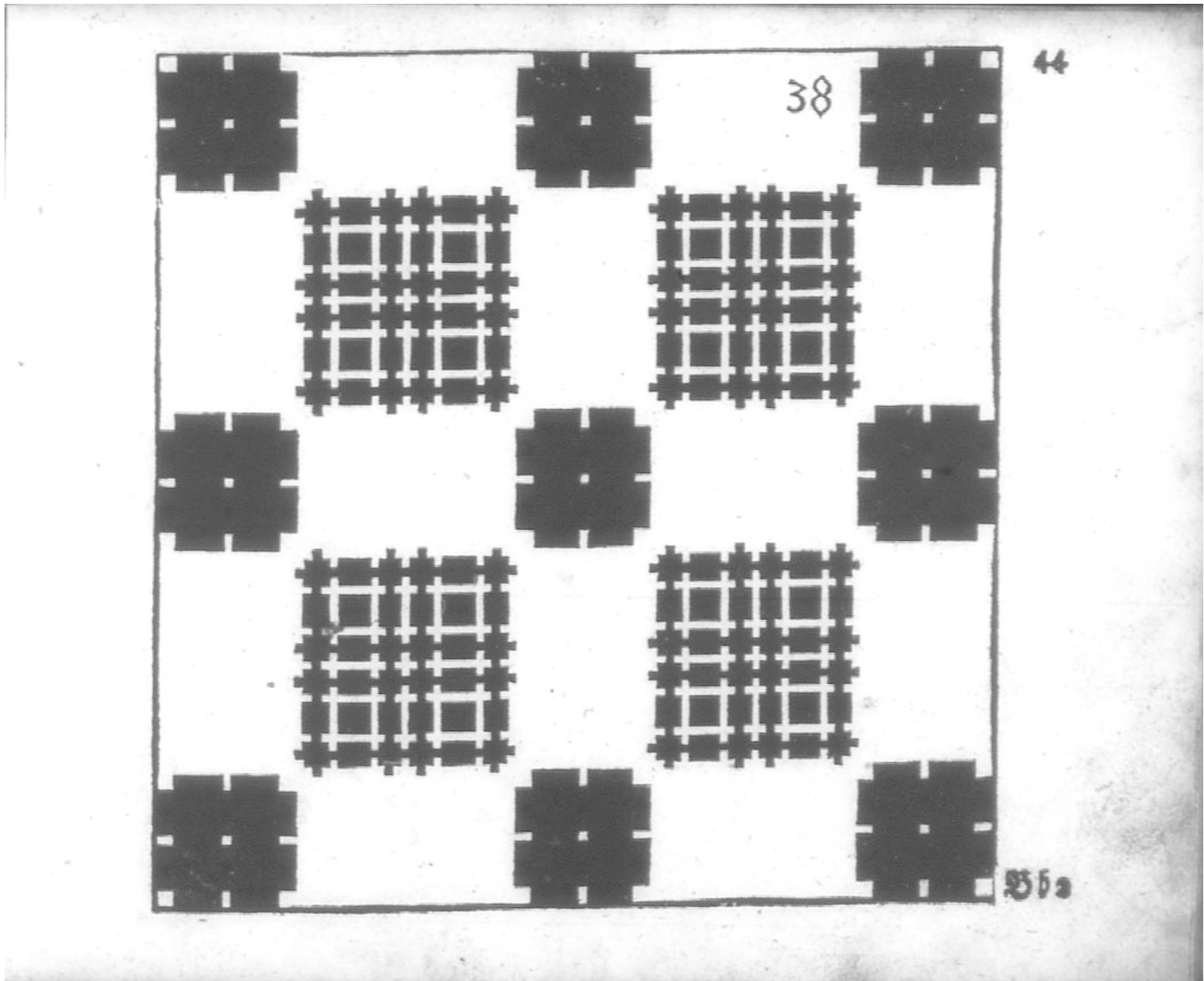


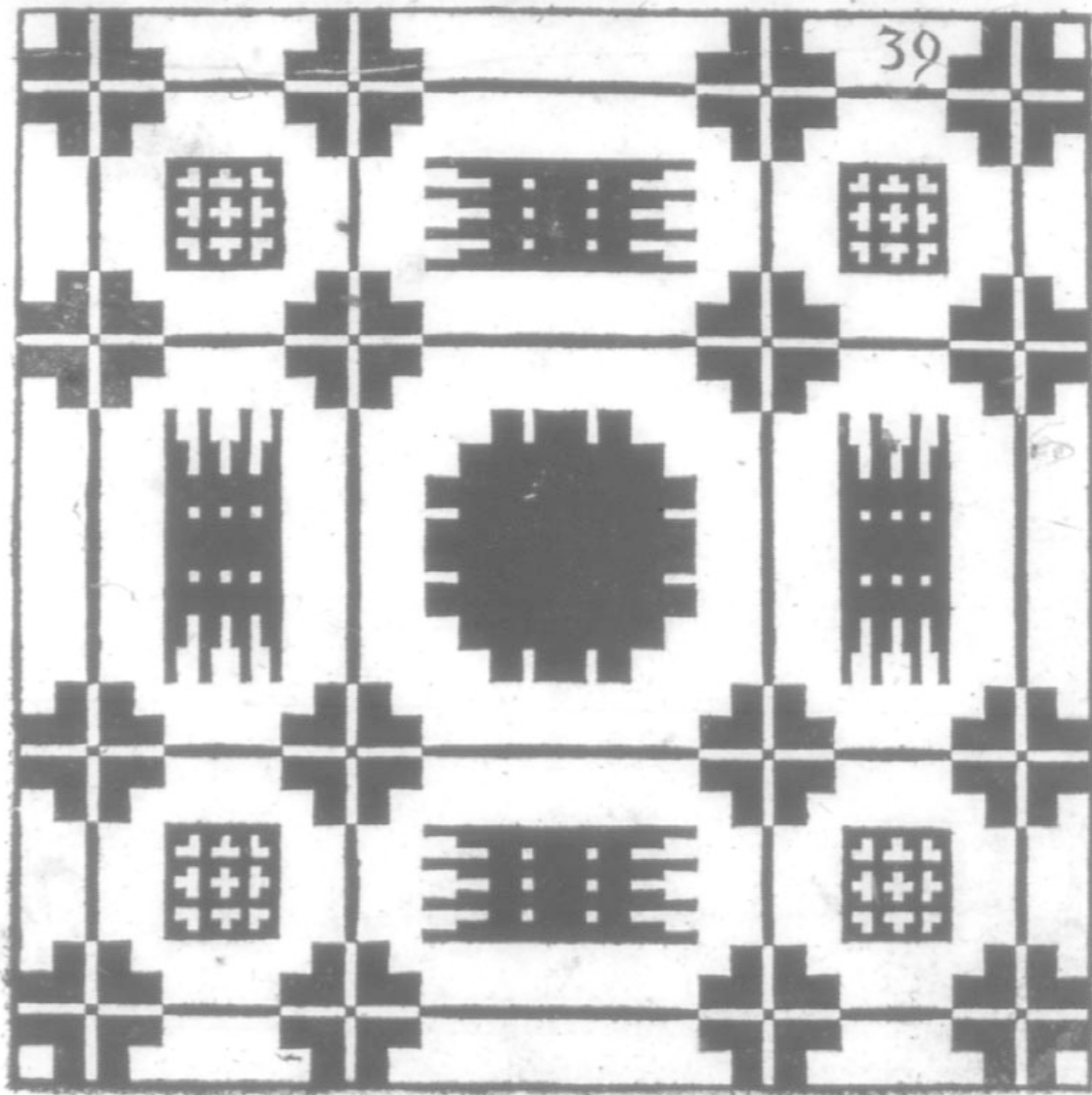
36

42

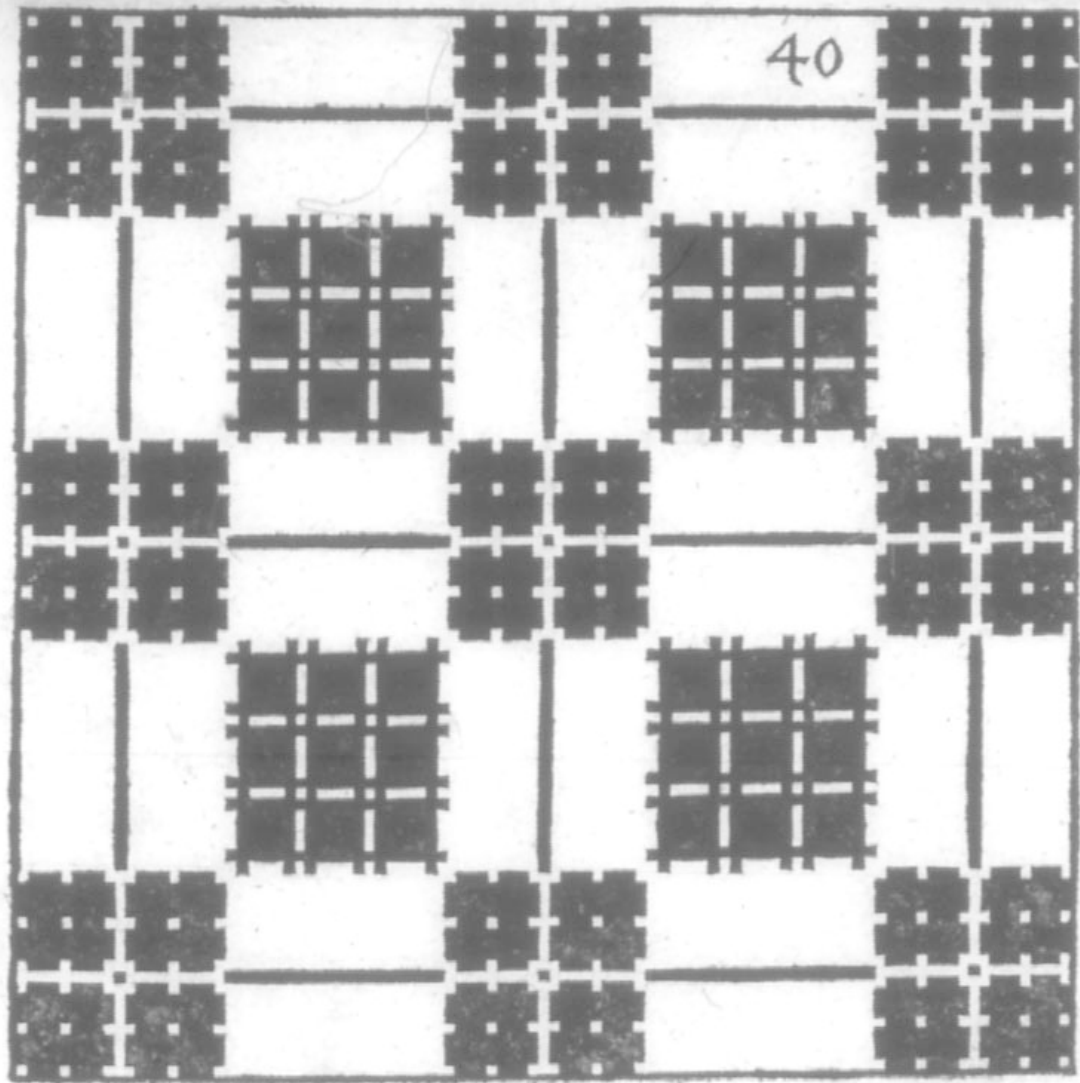
№ 42







Sc



46

40

Eca

