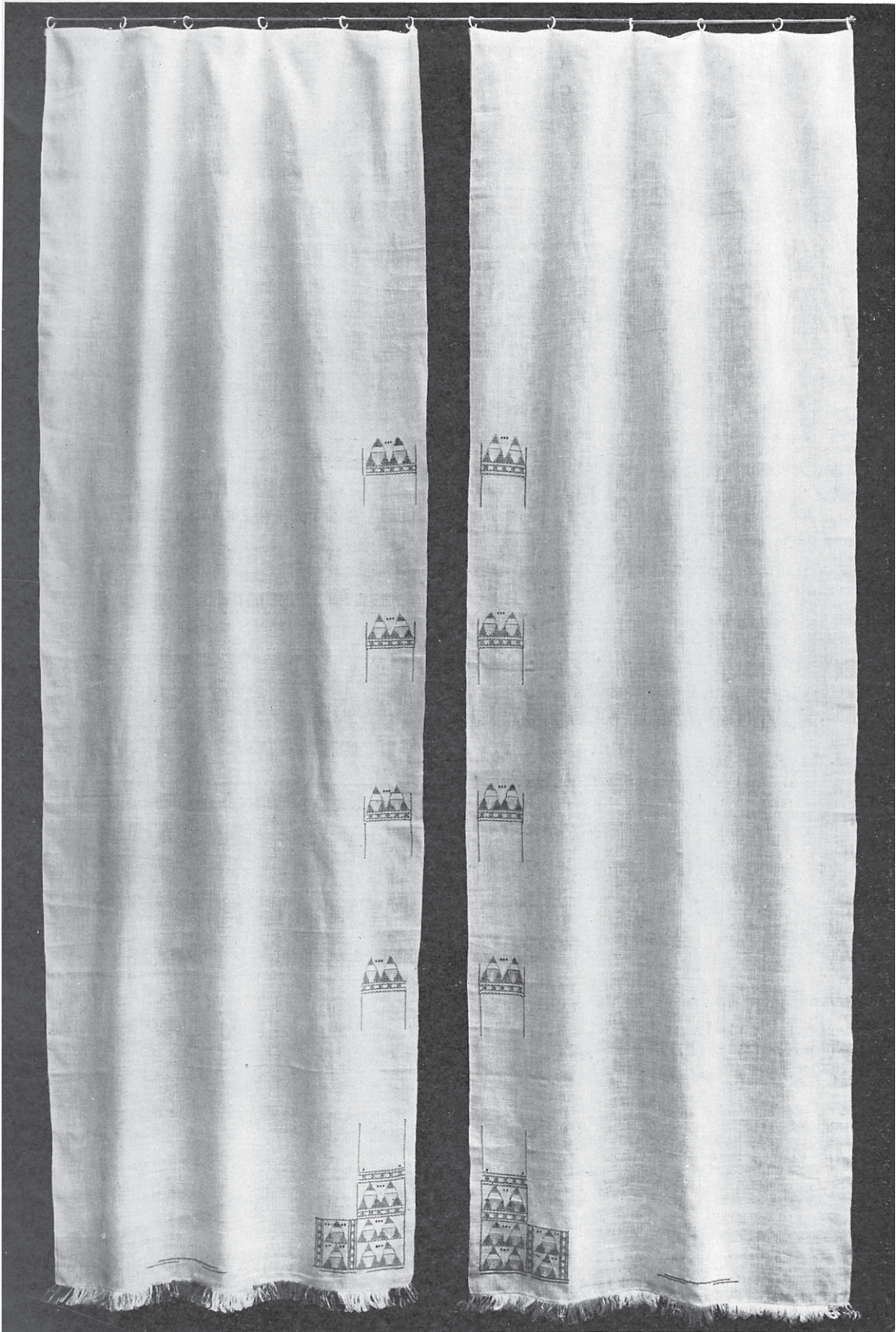


P L A N S C H E R

Pl. 1.

G A R D I N.

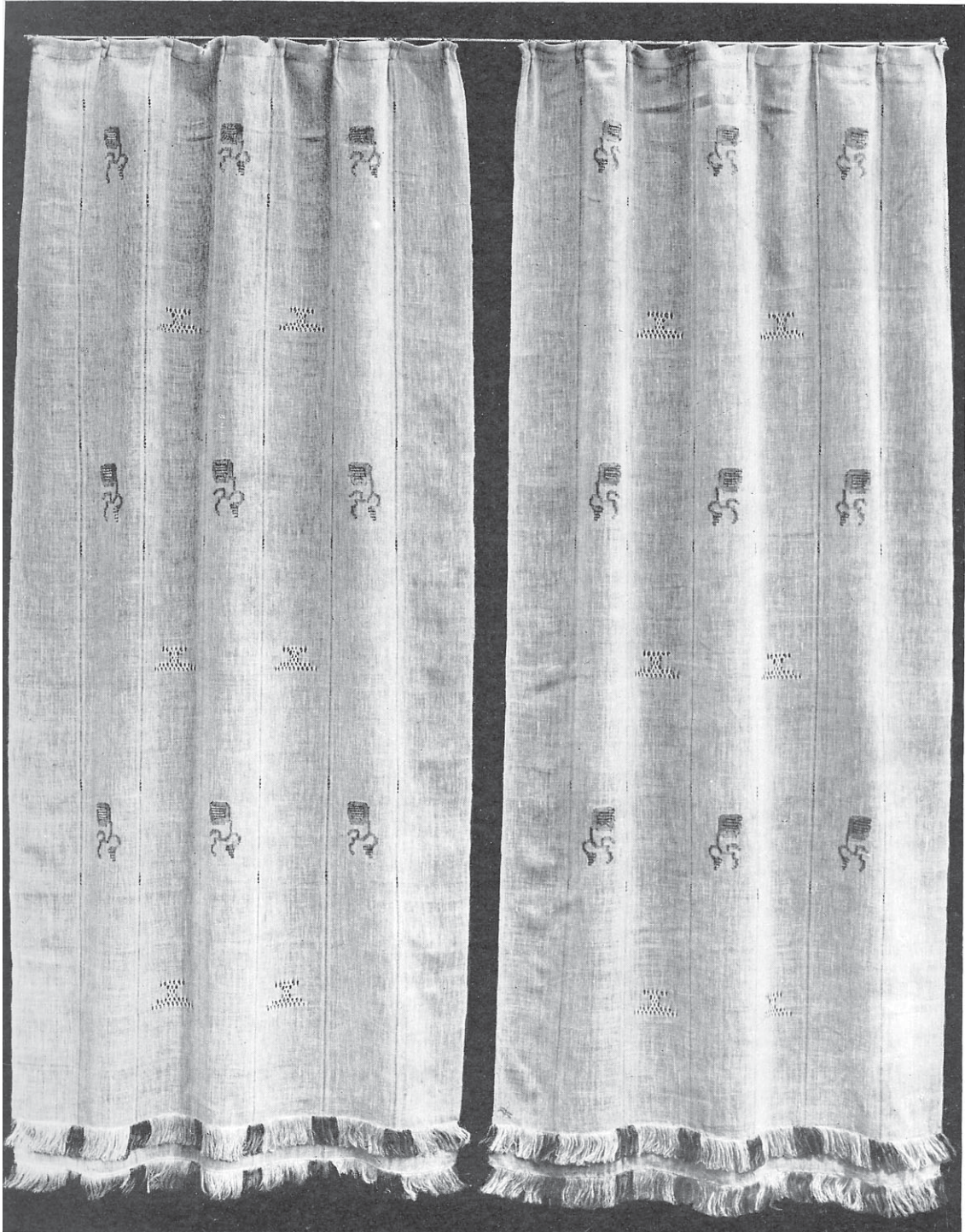
Storlek: 75 × 250 cm. — Varp av blekt bomullsgarn.
— Sked: 150 rör på 10 cm. — Solvning: rosengång. —
Mönster: inplock delvis på mönstertramporna i svart
och guldbrun. — Inslag samma som varpen.
— Mönsterpartierna fortsätts av 2 rader
dubbelsydd hålsöm. — Avslut-
ning: 3 cm. bred kavelfrans
i svart, vitt och
guldbrun.



Pl. 2.

G A R D I N.

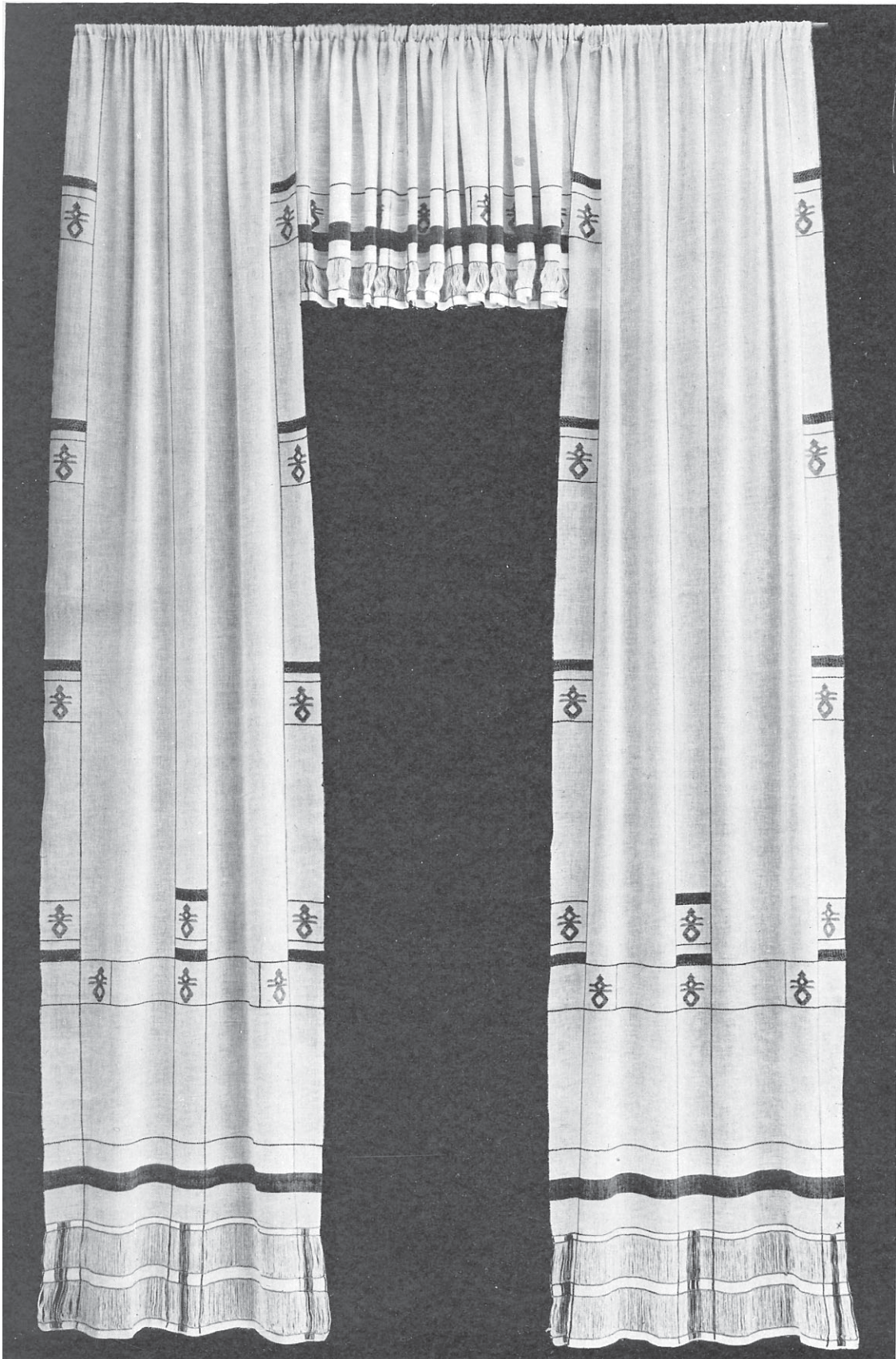
Bredd: 85 × 175 cm. — Varp av oblekt bomullsgarn, med ränder i ljusbrunt, uppdelade i fält av 12 cm. bredd. — Sked: 120 rör på 10 cm. — Inslag av beige-färgat bomullsgarn. — Mönster: blommorna inplockade i guldbrunnt, glansigt bomullsgarn, blommans mitt sydd i sammandragningssöm i svart. Det övriga mönstret i vävd hålsömsteknik, utförd med dubbel tråd av inslagets garn. — Avslutning: 2 rader 4 cm. bred kavelfrans i gardinens färg, med partier i svart och guldbrunnt.



Pl. 3.

G A R D I N.

Storlek: gardinen 80×275 cm., kappan 60×200 cm.
— Varp av blekt bomullsgarn med ränder av svart bomullsgarn i 3 fält, 9 cm. mellan bårdpartiernas ränder. — Solvning: rosengång. — Inslag samma som varpen. — Mönster: inplock av svart molinégarn, delvis på mönstertramporna. — Avslutning: dubbelt galler av varpen. Kappans galler 6 cm., gardinens 9 cm. med det vävda mellanpartiet $2\frac{1}{2}$ cm. Gallrets kanter avslutade med av svart molinégarn sydd gles kråkspark.



Pl. 4.

K U D D E.

Storlek: 40 × 55 cm. — Varp av oblekt linnegarn.
— Sked: 48 rör på 10 cm. — Solvning: rosengång.
— Inslag: handspunnet oblekt linne. — Mönster: in-
plock på mönstertramporna av guldbrunt, grå-
brunt och svart linnegarn samt guldtråd.

Mittpartiets hålsöm av oblekt linne-
garn. — Avslutning: kavel-
frans, hörnvis, av
oblekt linne.

★

Pl. 5.

K U D D E.

Storlek: 40 × 50 cm. — Varp: oblekt bomullsgarn.
— Sked: 120 rör på 10 cm. — Solvning: rosengång.
— Inslag av oblekt linnegarn. — Mönstret i 2 färger
blått, brunt och grått. — Avslutning:
kavelfrans, hörnvis, av
oblekt linne.

Pl. 4.



Pl. 5.



Pl. 6.

K U D D E.

Storlek: 60 × 75 cm. — Varp av 5-trådig brun mattvarp. — Sked: 40 rör på 10 cm. — Solvning: rosengång.
— Inslag av nöthårgarn. De sneda linjerna samt mittpartiets mönster äro sydda men kunna även vävas.

★

Pl. 7.

K U D D E.

Storlek: 60 × 90 cm. — Varp av mörkbrunt bomullsgarn. — Sked: 55 rör på 10 cm. — Inslag av ullgarn, mittpartiets botten och kuddens baksida spolkastad i 3 färger brunt och gult. — Mönstret utfört i snärjväv och rödlakan. — Montering: kavelfrans, hörnvis, i några av mönstrets färger.

Pl. 6.



Pl. 7.



Pl. 8.

L Ö P A R E.

Storlek: 45×145 cm. — Varp av blekt bomullsgarn.
— Sked: 120 rör på 10 cm. — Inslag av halvblekt
linnegarn. — Mönster: inplockad hålsöm i
vitt och beigefärgat langarn. — Av-
slutning: 16 cm. bred frans
i partier på 15 och
4 cm.

★

Pl. 9.

L Ö P A R E.

Storlek: 30×130 cm. — Varp av beigefärgat 6-trådigt
bomullsgarn. — Sked: 48 rör på 10 cm. — Inslag
av handspunnet oblekt linnegarn. — Mönster: inplock
i rött och guldbrunn linnegarn, hålsömmen utförd i
varpens garn. — Avslutning: 3 rader 4 cm.
bred invävd frans av handspunnet linne-
garn med partier av guldbrunn i
2 nyanser. Varpen öppen
under fransen.

Pl. 8.

Pl. 9.



Pl. 10.

DUK MED SERVETTER.

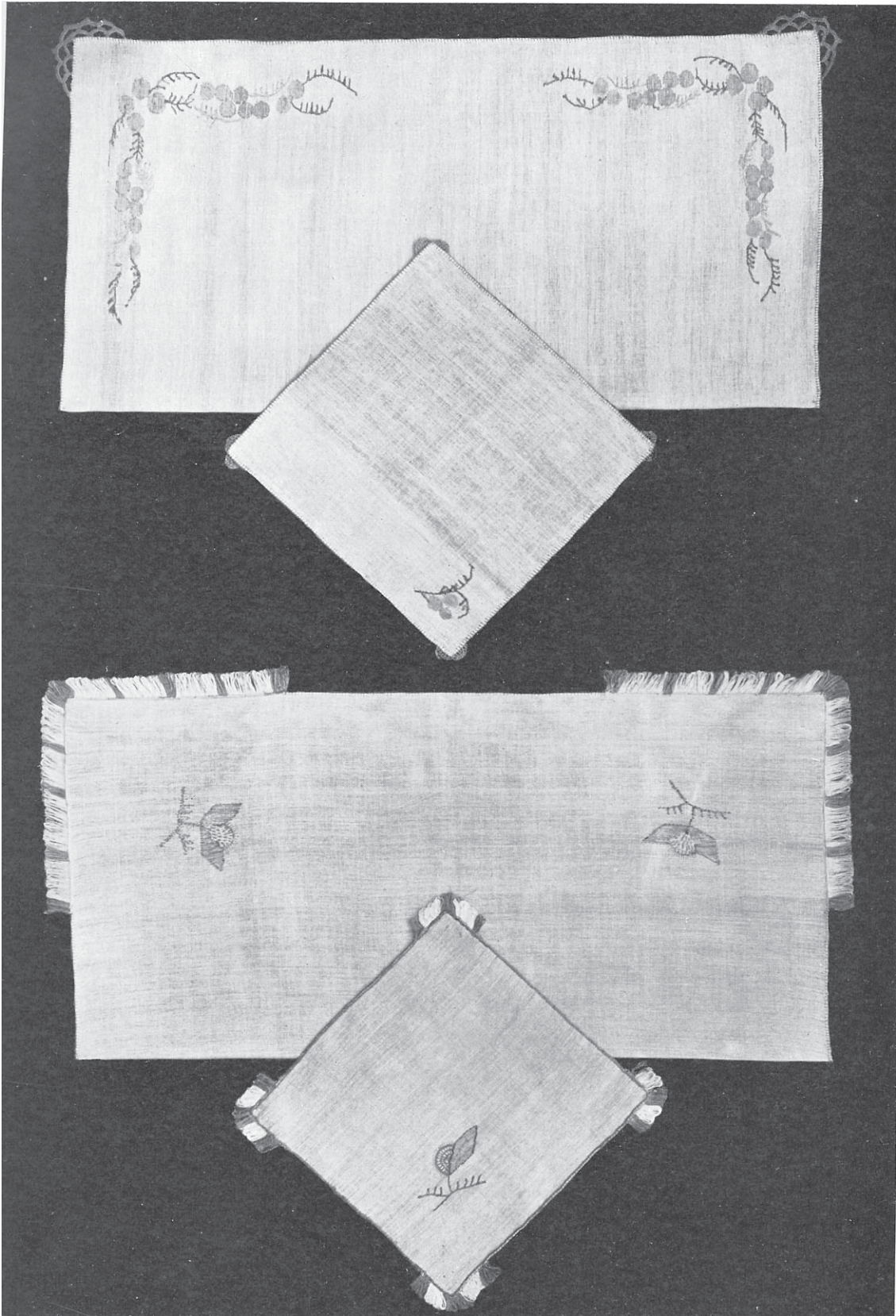
Storlek: duk 60×60 cm., servett 25×25 cm. —
Varp av blekt bomullsgarn. — Sked: 130 rör på 10 cm.
— Inslag: halvblekt linnegarn. — Mönster i 3 färger
blått samt oblekt linnegarn. — Avslutning:
gles langett och virkade hörn
i blått linnegarn.

★

Pl. 11.

DUK MED SERVETTER.

Storlek: duk 60×60 cm., servett 25×25 cm. —
Varp av blekt bomullsgarn. — Sked: 130 rör på 10 cm.
— Inslag: halvblekt linnegarn. — Mönster: inplock
av linnegarn i rosa, grått och brunbeige. — Avslut-
ning: gles langett i rosa med underlägg av
brunbeige tråd. Kavelfrans i vitt
och mönstrets färger.



Pl. 10.

Pl. 11.

Pl. 12.

D U K.

Storlek: 40 cm. i diameter. —

Varp av beigefärgat bomullsgarn. — Sked:
95 rör på 10 cm. — Inslag av merceriserat bomullsgarn. — Solvning: daldräll. — Mönster: inplock delvis på mönstertramporna. — Avslutning: 3 cm. dubbel kavelfrans i mönstrets och bottens färger.

★

Pl. 13.

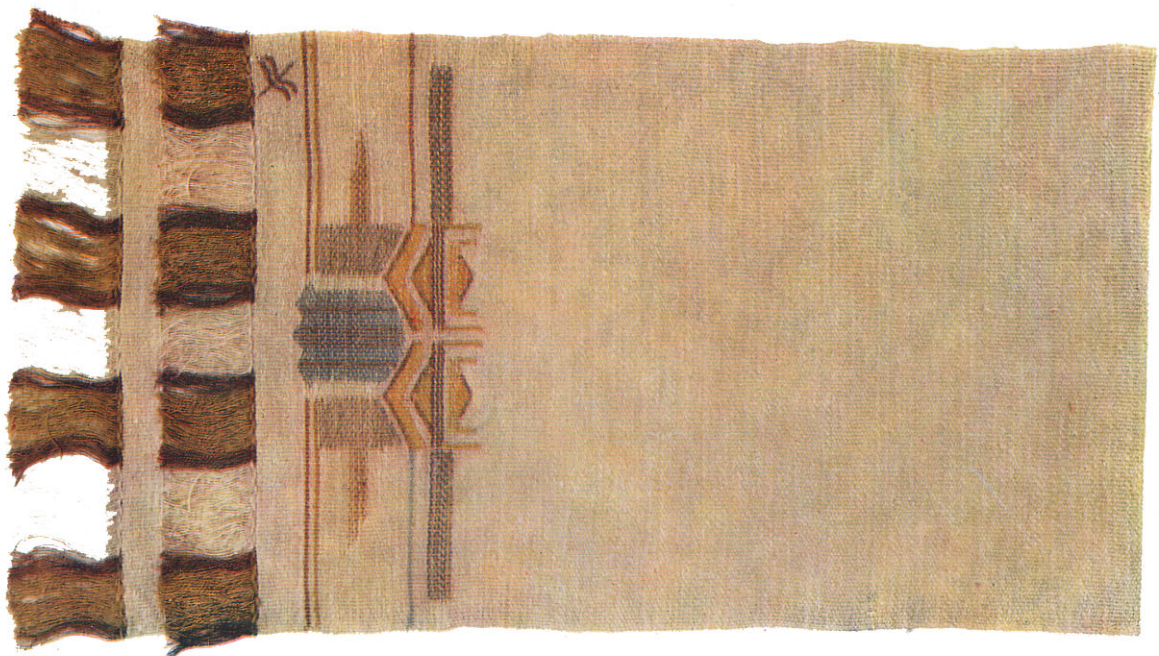
L Ö P A R E.

Storlek: 35 × 120 cm. — Varp av
ljus grågrönt 6-trådigt bomullsgarn. —
Sked: 45 rör på 10 cm. — Inslag av handspunnet
oblekt linnegarn. — Mönster: inplock i kulört linnegarn och mörk guldtråd. — Avslutning:
6 cm. bred frans med varpen
öppen under fransen.

Pl. 12.



Pl. 13.



Pl. 14.

D U K.

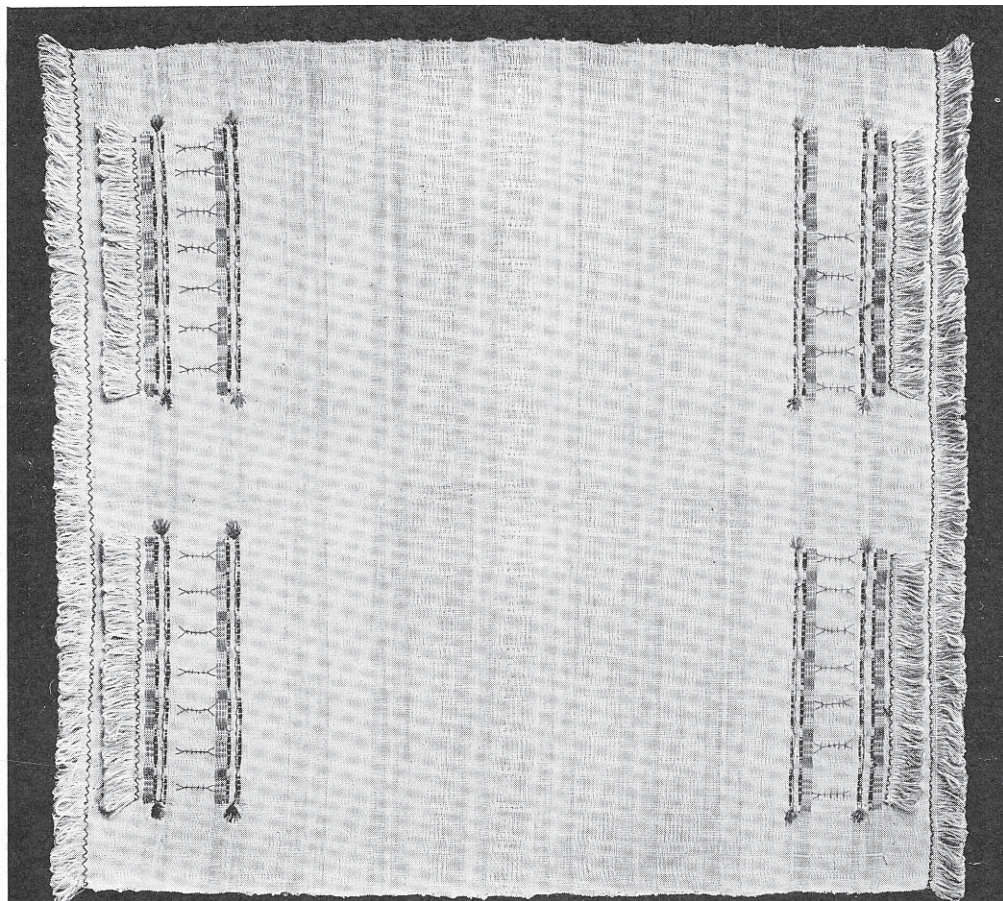
Storlek: 62×68 cm. — Varp av halvblekt linnegarn. — Sked: 80 rör på 10 cm. — Inslag av halvblekt linnegarn. — Solvning: daldräll. — Mönster: inplock på mönstertramporna i svart, ljusgult, brunt och grönt i 2 färger. Sammanbindningsfiguren sydd i brunt. — Avslutning: kavelfrans av linne, fastsydd med långa kråksparkstyng av brunt garn.

★

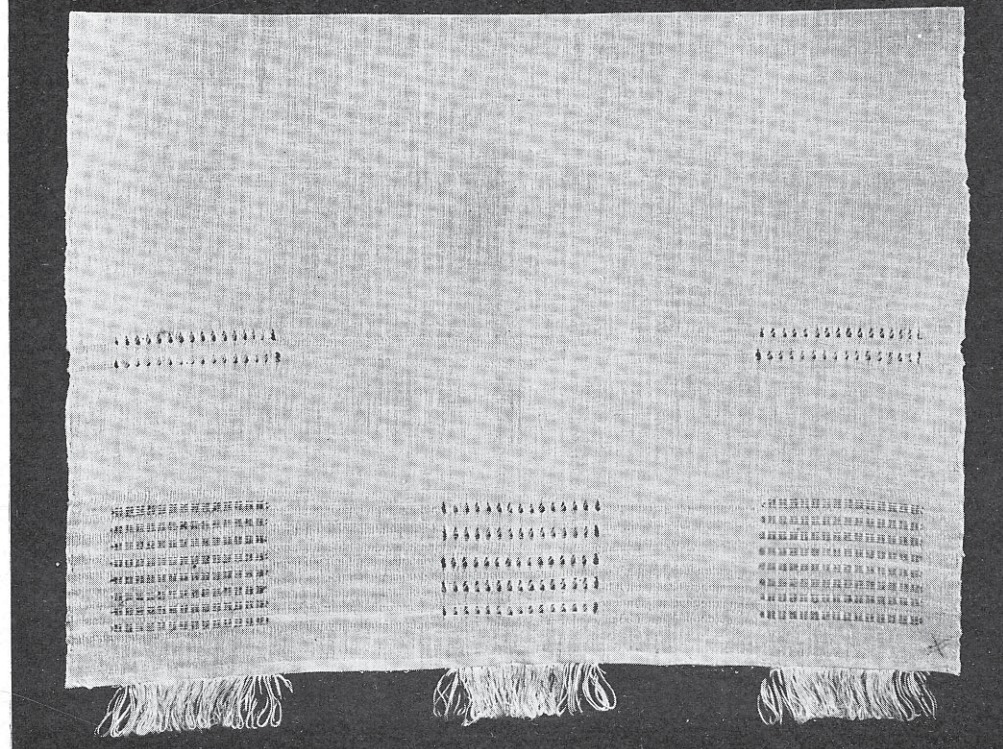
Pl. 15.

D U K.

Storlek: 64×100 cm. — Varp av blekt bomullsgarn. — Sked: 100 rör på 10 cm. — Solvning: rosengång. — Inslag av oblekt linnegarn. — Mönster: hålsömsteknik och inplock i gult och svart. — Avslutning: kavelfrans av linne, gruppvis.



Pl. 14.



Pl. 15.

Pl. 16.

D U K.

Storlek: 75 × 160 cm. Med franspartiet 220 cm. — Varp av oblekt linnegarn. — Sked: 95 rör på 10 cm. — Inslag av oblekt linnegarn, fältet under mönsterfigurerna med blandning av gulrött och brunt. — Mönster: inplock av molinégarn. — Avslutning: på långsidan 3 cm. bred fäll med smal sydd bård i brunt och blågrönt, på kortsidan dubbel frans av varpen med tvenne 6 cm. breda öppna gallerpartier.

Gallrets kanter avslutade med gles langettsöm i brunt.

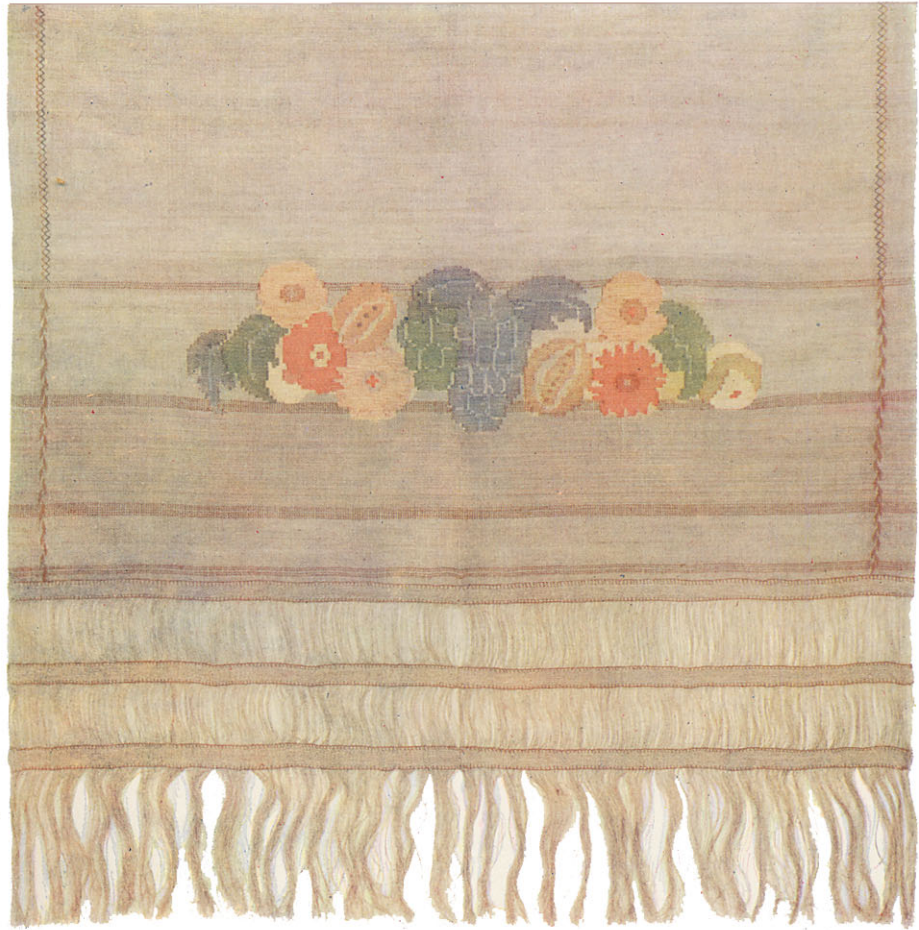
★

Pl. 17.

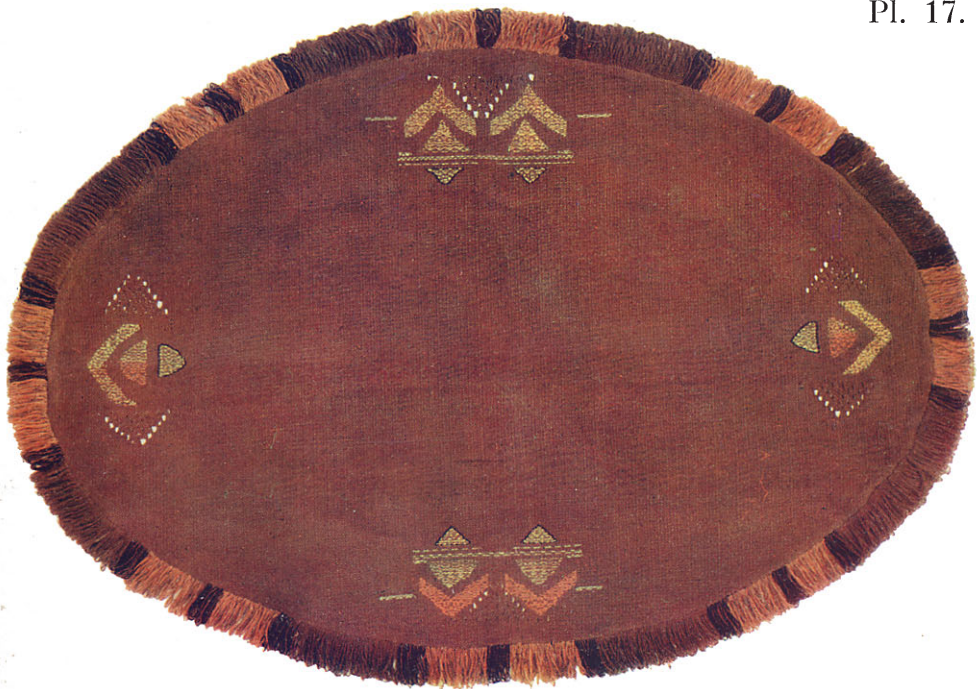
D U K.

Storlek: 50 × 75, oval. — Varp av brunt bomullsgarn. — Sked: 56 rör på 10 cm., 2 trådar i rör. — Inslag av brunt linnegarn. — Mönster: inplock i beige, guldbrun, svart och rött linne samt guldtråd, hålsöm i brunt linnegarn. — Avslutning: kavelfrans i rostbrunt, mörkbrunt och guld.

Pl. 16.



Pl. 17.



Pl. 18.

K U D D E.

Storlek: 40×60 cm. — Varp
av beigefärgat 6-trådigt bomullsgarn. —
Sked: 45 rör på 10 cm. — Inslag av handspunnet
oblekt linne. — Mönster: inplock i brunt, beige,
matt blågrönt linnegarn samt guldtråd;
hålsömmen av varpens garn.

★

Pl. 19.

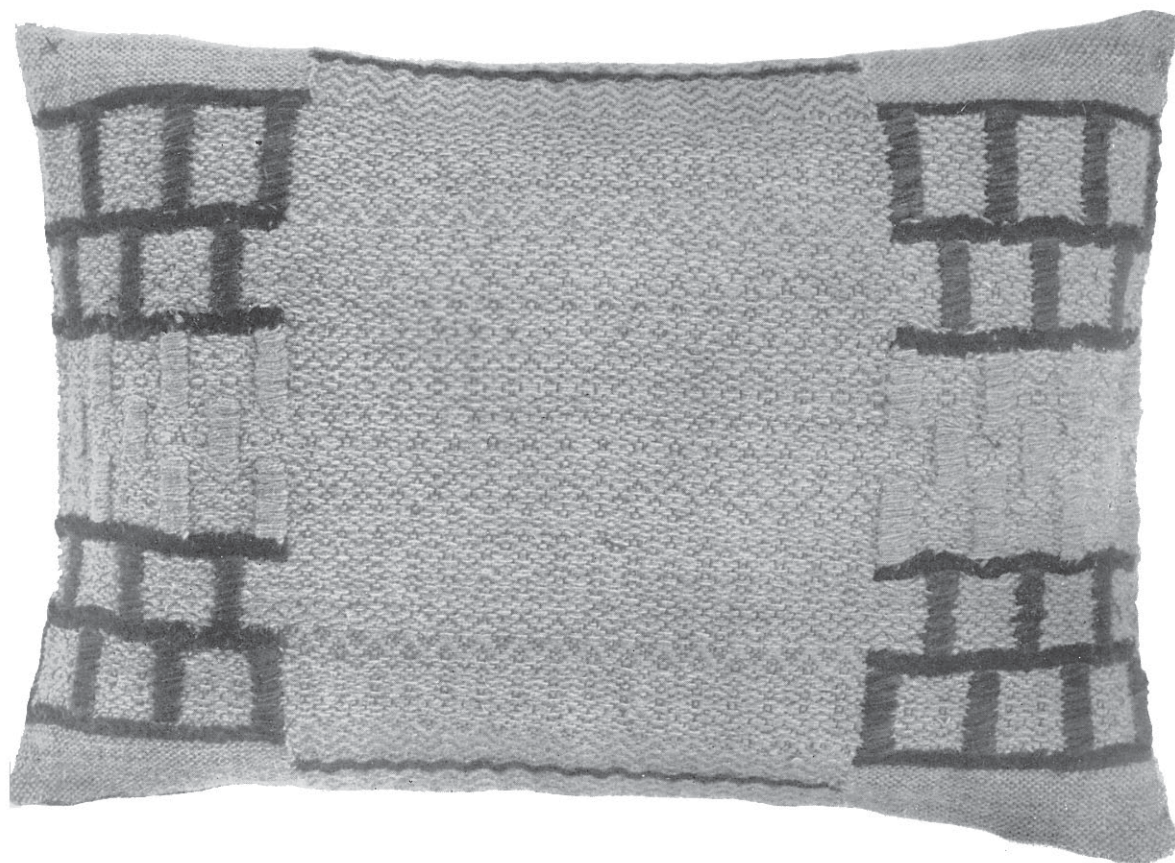
K U D D E.

Storlek: 50×75 cm. — Varp
av brun mattvarp. — Sked: 45 rör på 10
cm. — Solvning: rosengång. — Inslag till botten gul-
grönt och ljusbrunt nöthårgarn. — Mönstret
utfört i snärjväv av brunt och
mattrött yllegarn.

Pl. 18.



Pl. 19.



Pl. 20.

M A T T A.

Storlek 85 × 160 cm. — Varp av brun mattvarp. —
Sked: 50 rör på 10 cm. — Solvning: rosengång. —
Inslag: till botten tygremsor i en djup blå ton. —
Mönster: inlagt ylletyg och garn ovanpå det under-
liggande tyget. Bottenfigurernas mönster i
beige och svart, bårderna i mörkare
beige samt 2 färger brunt.
Avslutning: frans
av varpen.



Pl. 21.

M A T T A.

Storlek: 180 × 275 cm. — Varp av grå mattvarp. —
Sked: 40 rör på 10 cm. — Inslag: till botten grå
bomullsflanell med vartannat inslag av ullgarn i lila,
grått och mattgult. — Mönster: förenklad flossateknik
och inplock av garn och tyg. Mönstrets botten
beigefärgad bomullsflanell med natur-
färgat nöthårgarn inlagt ovan-
på tyget. — Avslutning:
frans av varpen.



Pl. 22.

M A T T A.

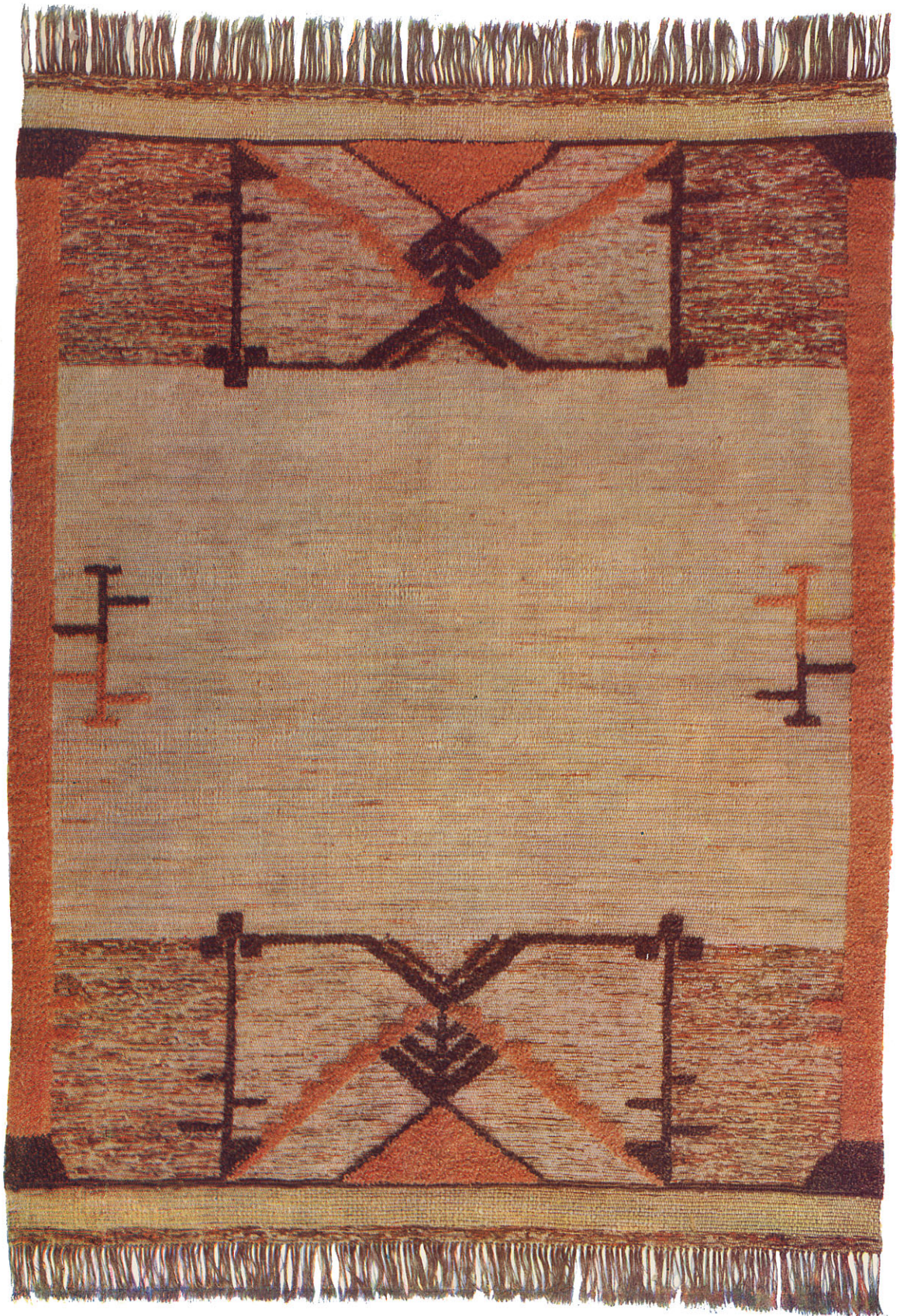
Storlek: 75 × 160 cm. — Varp av grovt hampgarn.
— Sked: 35 rör på 10 cm. — Inslag av skurtrasväv,
färgad ljusbrun. — Mönstret utfört i förenklad flossa-
teknik av grönt och brunt ullgarn. — Av-
slutning: 3 cm. inslag av fint brunt
ullgarn, bildande ripsbotten.
12 cm frans av
varpen.



Pl. 23.

M A T T A.

Storlek: 175 × 240 cm. — Varp av brun mattvarp. —
Sked: 45 rör på 10 cm. — Inslag: mönstrad och
flammig yllefilt eller flanell i smala remsor. — Mönstret
utfört i förenklad flossateknik av svart ull-
garn blandat med grått samt rött
i 3 färger. — Avslutning:
dubbel frans av
varpen.

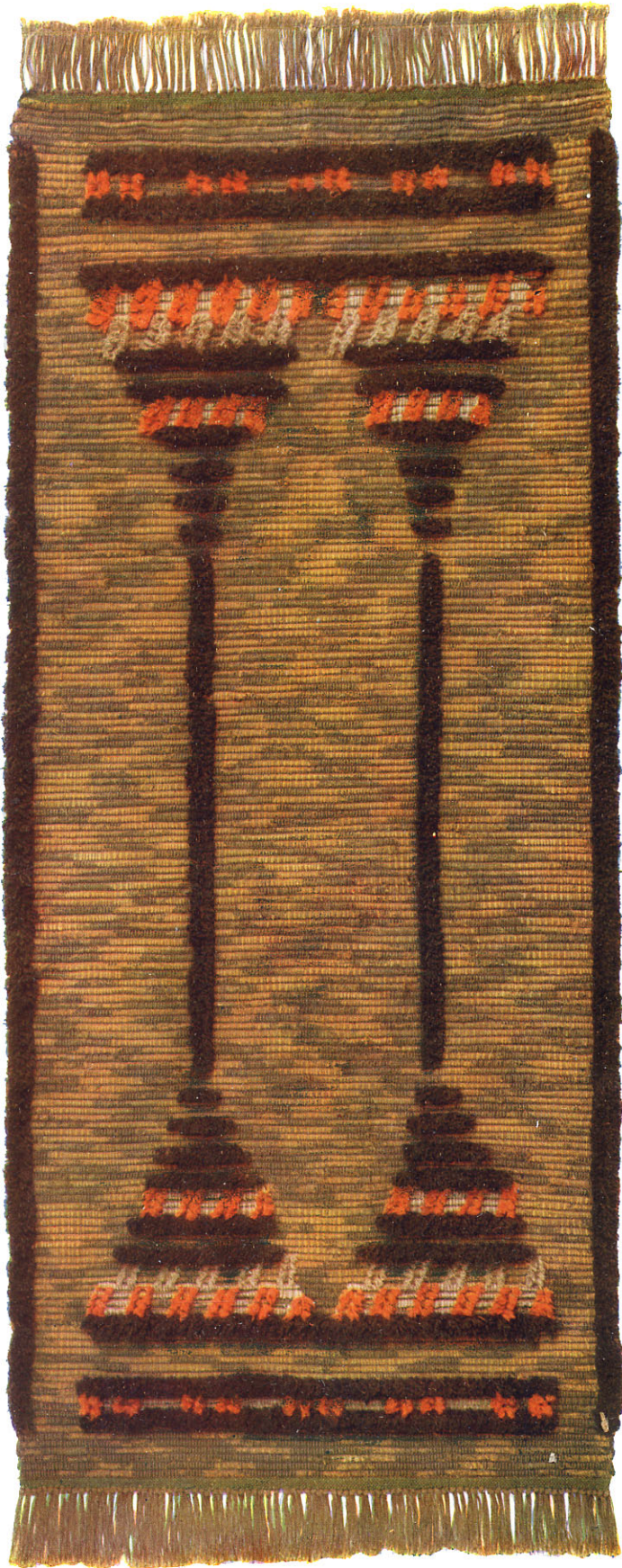


Pl. 24.

M A T T A.

Storlek: 85 × 180 cm. — Varp av 5-trådig brun matt-
varp. — Sked: 45 rör på 10 cm. — Inslag: botten
av mönstrat ylletyg. — Mönstret utfört i förenklad
flossateknik med ullgarn i 2 färger rött,
gråvitt samt svart och brunt.

— Avslutning: frans
av varpen.



**Handbok vid förfärdigandet av Modernt
lingerie** av Elsa Trolle 4: 75

P. D. T. Mönsterbok för potatistryck
av Jeanne Riss 3: 75

Gottländsk sticksöm. Gamla mönster samlade och
beskrivna av Hermanna Stengård 2: 75
Med en inledande historik och talrika typmönster.

B.V.T:s Märkbok. 3: 75

Damunderkläder i linnesömnad av Elise
Adelsköld 4: 50
Med arbetsritningar i hel storlek samt figurer i texten.

Från gammalt till nytt. Praktisk hjälpreda vid söm-
nad av Elise Adelsköld 4: 50

Småbarnskläder av Elise Adelsköld 2: 25
Med arbetsritningar i hel storlek samt 36 bilder.

Broderier. Mönsterritningar av Ingrid Günther . 1: —
Med arbetsritning i hel storlek.

Pris ..5 kronor

*Tryckt hos Nordisk Rotogravyr
Stockholm 1925*