

Oscar Dathe & Co.

Hartha (Sachsen).

== Erste Stahldrahtlitzen- und Webgeschirrfabrik ==

fabrizieren als Spezialitäten:

Komplette Webegeschirre verschiedener Systeme,
Patent-Stahldrahtlitzen mit eingesetzten Stahl-
augen D. R. R. 161 943, **Stahldrahtlitzen** aller
Art, **Webeblätter, Schaftstäbe,**
Holzrahmen, Schaftstützen,
Schaftreiter, Jacquard-
gewichte und alle son-
stigen **Weberei-**
Bedarfs-
artikel.

Webgeschirre auf Probe.

Man verlange Muster.

Erste Deutsche Ramie-Gesellschaft EMMENDINGEN (Baden)

liefert die anerkannt besten **Ramie-Garne**
ein- u. mehrfach von Nr. 5-80 metrisch im Strang u. a. Kreuzspulen
rohweiss, gebleicht und gefärbt

== zur Fabrikation von ==

Plüsch uni und fassoniert, Möbel- und Portièrenstoffe, Wirkwaren, Bett-
und Leibwäsche, Spitzen usw., Posamenten, Strick-, Häkel- und Knüpf-
arbeiten usw., ferner für technische Zwecke als Gurten, Zelt- und Segel-
tücher, Fischnetze, feinere Seilerwaren, Gasglühkörper

sowie Halbfabrikate

Stopfbüchsenpackungen, Filzen und zur Mischung unter Wolle usw.

sehr empfehlenswert

wegen der unübertrefflichen Widerstandsfähigkeit und dem hohen seiden-
artigen Glanz.

Preßspäne und Brandpappen

in bester Qualität für Appretur-Zwecke

empfiehlt

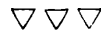
Preßspan- und Pappenfabrik Zwönitz

Gegründet 1826. **OSKAR KOCH, Zwönitz i. S.** Gegründet 1826.

Leopold Cassella & Co.

Gesellschaft mit beschränkter Haftung

Frankfurt a. M.



Filialfabriken:

Manufacture Lyonnaise de Matières Colorantes in Lyon (Frankreich).
Russische Anilinfarbenfabrik Leopold Cassella & Co. in Riga (Russland).



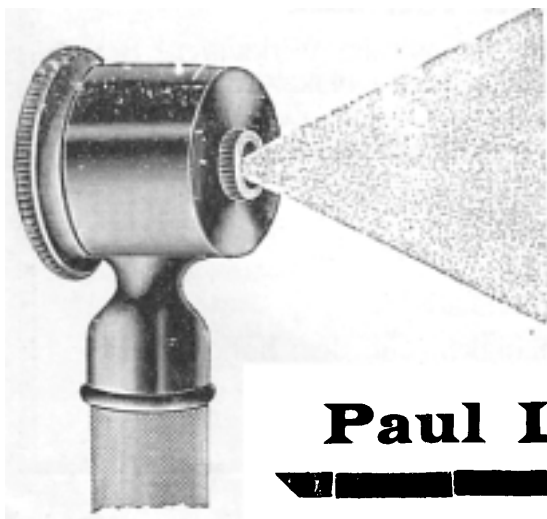
Sämtliche Farbstoffe

für Baumwolle, Wolle, Seide, Halbwolle, Halbseide, Jute usw.

Patentierte Diaminfarben, Immedialfarben,

Anthracenchromfarben, Egalisierungsfarben, Basische

Farben, Eosin, Hyraldit.



Lechler's Flüssigkeits- Zerstäuber

vorzüglich bewährt

zur Luftbefeuchtung

zur Befeuchtung von Roh- und Fabri-
kationsware

zur Staubbeseitigung.

Paul Lechler, Stuttgart.

C. H. Boehringer Sohn

Chemische Fabrik

Nieder-Ingelheim a. Rhein

empfiehlt

Milchsäure

reinsten Qualität, 50 prozentig und höherprozentig.

Lactolin

(saures milchs. Kali), Weinsteinersatz, D. R.-P. Nr. 105048.

Antimonin

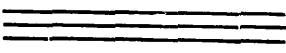
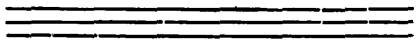
milchsaures Antimonsalz, D. R.-P. 98939 Brechweinstein-Ersatz.

Pressspanfabrik Untersachsenfeld, A.-G.

vorm. M. Hellinger

Untersachsenfeld, Post Neuwelt i. S.

empfiehlt  anerkannt vorzügliche 

Pressspäne und 
 Brandpappen

in allen Stärken und Formaten
für alle Zweige der Appretur.

Grossenhainer Webstuhl- und Maschinen-Fabrik A.-G.

Grossenhain in Sachsen

liefert als alleinige Spezialität

Kurbelwebstühle

für Tuche, Buckskins, Kammgarnstoffe, Decken, Flanelle, Läufer, Möbel-
stoffe, Tücher, Axminster-Teppiche, Chenille-Vorware usw. ∴

Neue verbesserte Modelle für leichte und schwerste Gewebe.

Neu und konkurrenzlos:

Patentierter Dauerbetrieb (Automat)

zum Auswechseln der Schützen während des Ganges, namentlich bei stärkeren
Schussgarnen. **Bedeutend vereinfacht! Beträchtliche Mehrleistung!**

Kettenschermaschinen (Konussystem),

Ketten-Leim-, Trocken- und Aufbäummaschinen,

Spulen-Anfeucht- und Ausdrehmaschinen.

Gegründet 1852.

Goldene Medaille Forst i. L. 1906.

Für Schlichte und Appretur-
zwecke empfehlen ∴ ∴ ∴

Lösliche Stärke

Textilgummi

Reinstärke

Stärkegummi

Hutsteife

Lösliche Weizenstärke

Geruchloses Dextrin

usw. usw.

Dr. Hartwig & Kindscher
Tangermünde.

Friedrich Erdmann

Gera - Reuss.

Webereimaschinen- u. Holzriemen-
scheibenfabrik. ∴ ∴



Musterschneidmaschinen

für
gezackten und glatten Schnitt.

Felten & Guilleaume-Lahmeyerwerke

Actien-Gesellschaft

Carlswerk Mülheim am Rhein.

Gussstahldraht-Webelitzen,

:: :: auf patentierten Maschinen automatisch hergestellt. :: ::

„Favorit“-Webgeschirre,

:: :: die besten und einfachsten aller Rumorgeschirre. :: ::

Patentierete Blattstecher,

:: :: :: :: mit selbsttätiger Weiterschaltung. :: :: :: ::

Patent Gussstahl Kratzendraht,

:: :: blank gehärtet und gerichtet (Batemanns Patent). :: ::

Stockhausen's Monopulseife

D. R. M. Patente in allen Kulturstaaten.

Vorzüglich bewährter Zusatz zu Schlicht- und Appreturmassen. Vereinigt sich mit allen Schlichtmassen und wird insbesondere durch Salze nicht ausgeschieden. Verleiht der Ware trotz starker Füllung natürliche Geschmeidigkeit und voluminösen Griff und lässt die Farben rein und klar.
Vorzüglicher Ersatz für Talg usw.

Wir empfehlen gleichzeitig

Pat. Tetrapol.

Mittel zum Reinigen und Entfetten in
:: dünner wässriger Lösung. ::
Vorzügliches Mittel zum Entschlichten.

Krefelder Seifenfabrik Stockhausen & Traiser.

WERTVOLLE NEUHEITEN!

**Louis
Blumer**

**Zwickau
(Sachsen).**

Iso - Seife, D. R. P. angem., ein neues Sulfo-Derivat des Rizinusöles in fester Form (handliche Riegel), ausserordentlich kalk- und säurebeständig.

Ein derartiges Produkt konnte bisher von keiner Seite geliefert werden.

ISOL, D. R. P. angem. Das beste zum Netzen, Avivieren und Schmelzen.

Tetra - Isol, D. R. P. angem., wasserlöslicher Tetrachlorkohlenstoff

Benzin - Isol, D. R. P. angem., wasserlösliches Benzin

Terpin - Isol, D. R. P. angem., wasserlösliches Terpinöl

Iso - Benzin - Seife, D. R. P. angem., neutrale Benzinseife

Perborat, D. R. P. angem., ist unstreitig das beste Bleichmittel der Gegenwart, vollkommen unschädlich.

neue flüssige Wasch- und Reinigungsmittel für alle Zwecke.

Hervorragende, den höchsten Anforderungen entsprechende

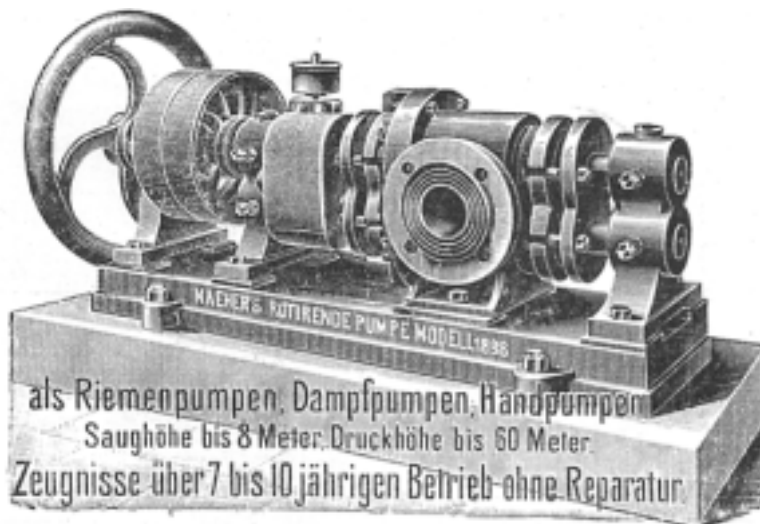
Appreturmittel, Schlichtmittel, Appretur- und Türk.-Rotöle, Kleb- und Bindemittel, Textelseifen, lösliche Stärken, Spinnöle (Schmelzen).

Naeher's rotierende Pumpen

für jede Flüssigkeit. — Spezialität seit 32 Jahren.

Ueber 6000 Stück geliefert.

Depesche: Naeher Pumpenfabrik, Chemnitz.



Spezialität: Pumpen jeder Art für elektrischen Betrieb.

J. E. Naeher, Pumpenfabrik, Chemnitz, Sachsen, Beckerstr.

E. Bauch, Landeshut i.

(Pr. - Schlesien).

Spulmaschinen für Kette und Schuss in verschiedenen Bauarten. ∴

**Scher- und Bäummaschinen,
Zettel- u. Aufbäummaschinen,
Mess-, Lege- und Wickelmaschinen, Haspeln,
Maschinen-Weifen, Garnbündel-Pressen,
Garn-Mangeln, Druckmaschinen,
Transmissionen.**

Beste Referenzen.

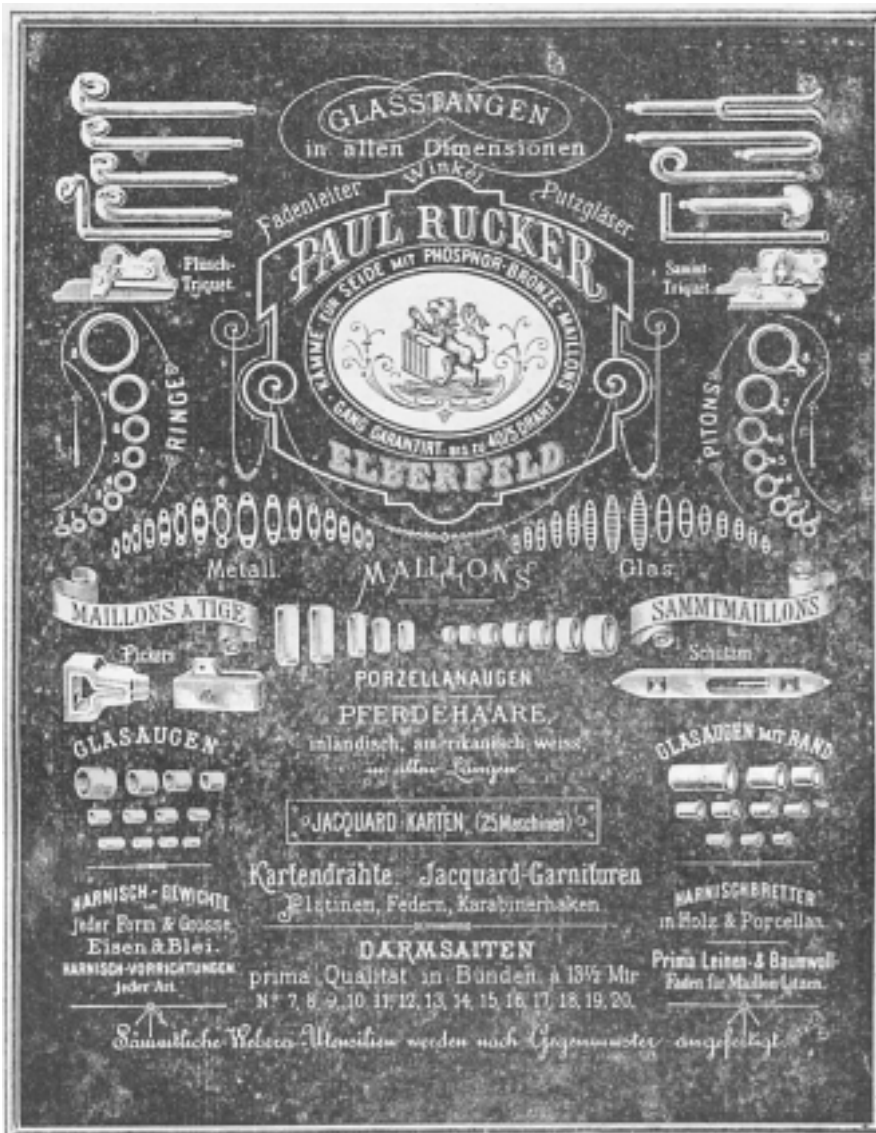
Billigste Preise.



erzeugen: **Litzen** aus einem Stück flachen Stahlstreifen, nicht gelötet, nicht gedreht, daher vollkommen glatt, aufs feinste poliert für Schaft- und Jacquardwebereien aller Art, speziell für dichte bis aller dichteste Einstellungen.

==== **Komplette Webgeschirre.** =====

Platinen für Kettfadenwächter in unübertroffener
Feinheit.



Kgl. höhere Webschule Münchberg (Bayern)

Unterrichtsdauer: 1 Jahr. — Modern eingerichtete Schule. — Prospekte gratis zu beziehen durch

DIE DIREKTION.

Ed. Eberlin, Dresden N. 6.

Französische, deutsche und österreichische
Rauhkarden.

==== **SPEZIALITÄT:** Geschnittene Rollkarden. ====

Pressspäne und Brandpappen in bester Qualität.

Duisburger Dampfkesselfabrik H. Ketzner

G. m. b. H.

Duisburg - Wanheimerort.

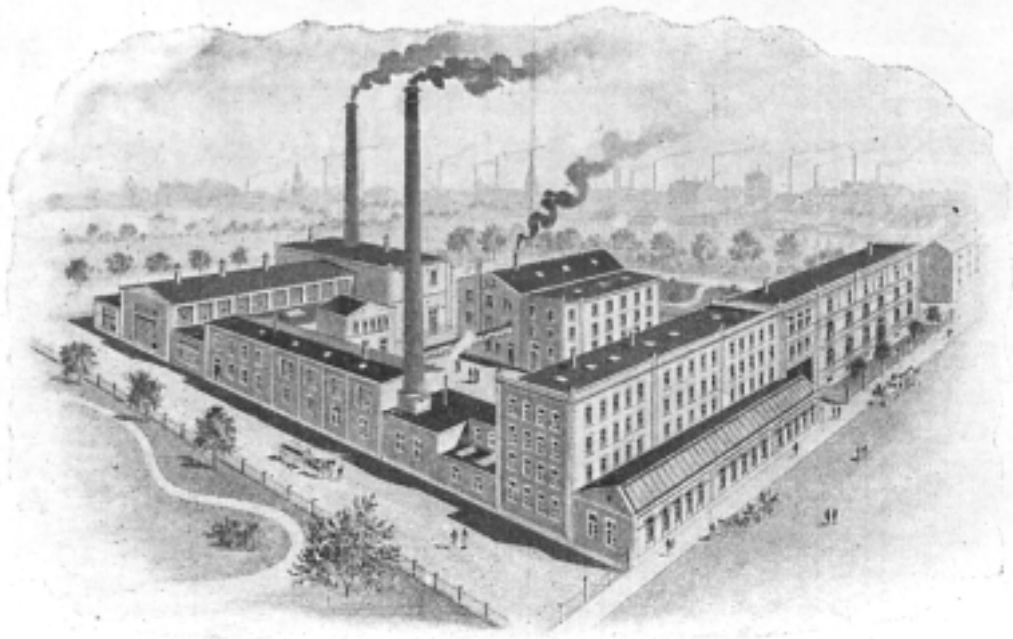
Rheinhafen - Anschluss. — Telephon No. 109. — Bahnanschluss: Duisburg - Hochfeld - Süd.

Abt. Dampfkesselbau:

Grosswasserraumkessel aller Art, Dampfüberhitzer ganz aus Schmiedeeisen, an Dampfkesseln jeden Systems anwendbar, Speisewasser-Vorwärmer, Niederdruckdampfkessel. Sämmtliche Apparate für chem. Fabriken, Petroleum- und Oeltanks.

Abt. Eisenhoch- und Brückenbau:

Eiserne Dachkonstruktionen jeder Art, sowie komplette Gebäude aus Eisen und Wellblech, Brücken, Perronhallen, Krangerüste.



Gegründet 1862.

Hermann Gentsch

Inhaber M. Poege

Glauchau in Sachsen

liefert als Spezialität in bewährten Konstruktionen

Mechanische Webstühle: Pick à Pick-, Ueberspringer-, Revolver-,
glatte Webstühle,


Handwebstühle aller Art,

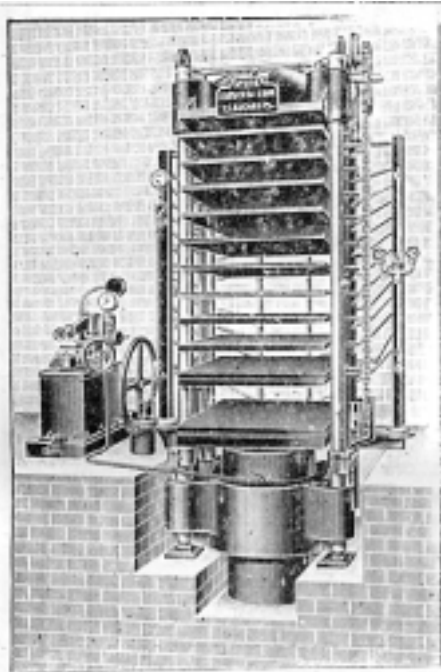
Jacquard- und Schaftmaschinen für Kraft- und Handwebstühle
in Eisen- und Holzkonstruktionen div. Systeme mit und
ohne kompl. Vorrichtung,

Regulator für Handwebstühle neuester Konstruktion,

Webblätter — Riete — in Pechbund oder Zinnguss,

Webgeschirre, Rumor- oder Schiebelitzen, festgeschlagene Webe-
geschirre, Drehergeschirre und Drehervorrichtungen, sowie
sämtliche Bedarfsartikel für Jacquard- und Schaftweberei.

Sämtliche Spulen in Hartpapier 
 fertig
 ächsische Spulenfabrik, G. m. b. H., Rochlitz i. Sa.



==== **Hydraulische** ====
Dampfplattenpressen

in höchster Vollkommenheit, für den
 kleinsten Betrieb ebenso vorteilhaft wie
 für den grössten (**keine Pressplatten,**
keinen Pressofen, keine Kohlen-
heizung mehr), mit zugehörigen :

Presspumpen

liefert als Spezialität die Pressen-
 : : fabrik von : :

F. B. Rucks & Sohn, Glauchau Sa.

Erstklassiges Fabrikat!

:: Erste und älteste ::
 Fabrik in Deutschland
 von
Holz-Riemscheiben.



Holz - Riemscheibenfabrik
Karthauss & Co.
Dresden-N. 30.

Reichhaltiges Lager!

Louis Jahn, Greiz.

==== Musterzeichner und Jacquardkartenfabrik. ====

Zeichnungen für alle Branchen der Weberei.

■ **Jacquardkarten** ■

in jedem Grobstich, sowie im Wiener und französischen Feinstich.

— Gegründet 1847. —

— Fernsprecher Nr. 690. —

Grösste und leistungsfähigste Firma am Platze.

Mechanische Treibriemen-Weberei und Gurtfabrik
 von
Mühlen Sohn, Rheydt (Rheinl.)

Gegründet 1880

Feinste Referenzen
 aus der
 Textil-Industrie!

—
 Weitgehende Garantie!
 —



Gegründet 1880

liefert
seit 1880

in unerreichter
 Qualität:

**Gewebe imprägn. Baumwoll- u. Kamelhaarriemen
 für alle Zweige der Industrie.**

Spezialitäten:

Kamelhaarriemen aus reinem Kamelhaargarn, ohne Zusatz von Baumwolle. — Dichtgewebte Baumwoll-, Transport- und Elevator-Gurte, vorteilhaftester Ersatz für Hanfgurte, Kautschukbänder usw.

Langjährig erprobte Riemenspanner — Riemenverbinder eigenen Systems.
 D. R. G.-M. 51037 u. 54979. — Muster und Preislisten auf Verlangen.



HALSEBAND & Co.

— gegründet 1873/4 —

ST. WENDEL (Saarbezirk)

führen als Spezialität aus:

Fabrikschornsteine

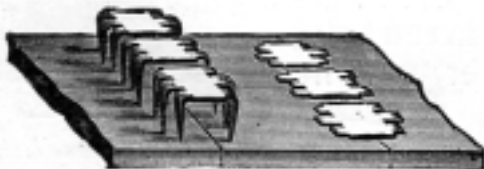
Neubauten und Reparaturen aller Art.

Kesseleinmauerungen aller Systeme.

Eigene Dampfziegelei von 10 Mill. N. F. Jahresleistung.

ZICKZACK-RIEMENKLAMMERN.

Beste Verbindung für Treibriemen jeder Art.



MUSTER zum Ausprobieren kostenfrei.

Franz Küstner
Dresden - N.

= Schlichterei und Appreturprodukte =

für

Baumwolle — Wolle — Leinen — Jute

der
Firma **OSKAR DRUMM, Mülhausen i. E.**

Gegründet 1868.

Schlichtepreparat O. D. X.

Cétar Colle O. D. C.

Alga Colle O. D. A.

Unübertrefflich als Zusätze zum Schlichten — Stärken jeglichen Garnmaterial, deren Marke und Gespinsthöhe, roh — gebleicht — gefärbt.

Beste Resultate garantiert!

Auf Verlangen werden Schlichteproben, unter Garantie für gute Resultate, durch den Vertreter persönlich vorgenommen, oder nach Angabe der Schlichtereianlage und des zu schlichtenden Garnmaterials werden die entsprechenden Schlichteansätze und Gebrauchsanweisungen verabfolgt.



Rheinische Spulenfabrik
G. m. b. H.
— **ST. GOAR a. Rh.** —



Vorteilhafte Bezugsquelle für Holzspulen jeder Art.

Jahresproduktion: 1000000 m Lederriemen.

— Vertreter gesucht. —



E. H. Fiedler
Neugersdorf

— in Sachsen. —

Webschützen aller Art aus über-
seesischen natur-
getrockneten Hölzern.

Bedeutendste Webschützenfabrik Deutschlands.

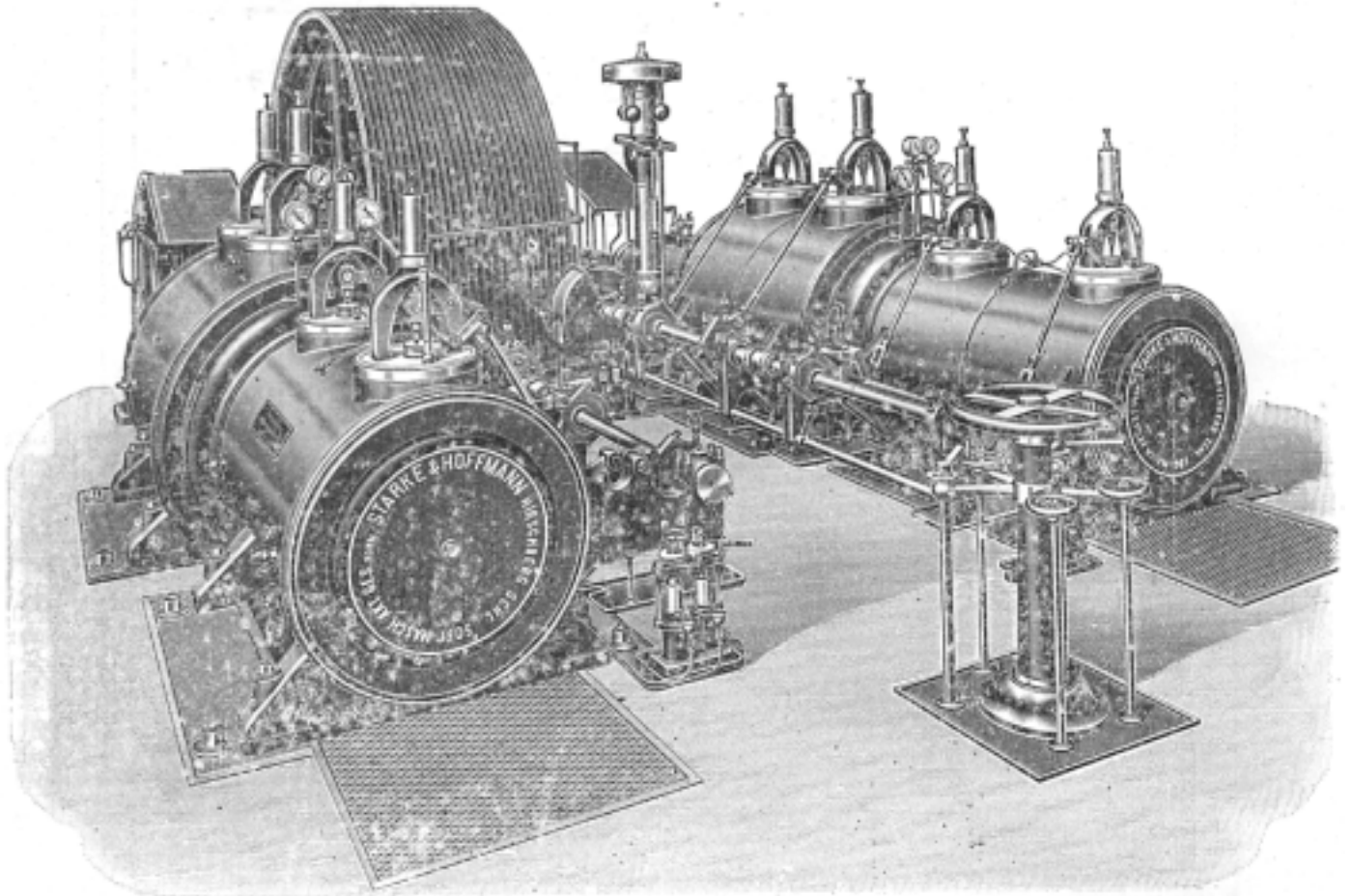


Maschinenbau - A. - G.

vorm.

Starke & Hoffmann

Hirschberg in Schlesien.



■ **Erstklassige Präzisions-Heissdampf-Maschinen** ■

bis 3000 PS.

Die beste, wirtschaftlichste, raumsparende

ist unsere seit Jahren in ununterbrochenen Dauerbetrieben erprobte

kurzgebaute Heissdampf-Tandemaschine

mit Zwischenüberhitzung

nach **den Patenten von Max Schmidt.**

Glieder-Abdampf-Entöler, System Baumann, D. R. P., von höchstem Effekt.

Dampfkessel.

Ueberhitzer.

Moderne Fabrikanlagen

unerreicht erweiterungsfähig u. konkurrenzlos billig durch eigenartigen Grundriss bei hervorragender Qualität der Ausführung.

Völlig neue aber bewährte Detailkonstruktionen.

Für weit über 20 Millionen Mark Fabriken aufgeführt,

darunter: die hauptsächlichsten Bauten der A. E. G., Kabelwerk Siemens & Halske, Elektrochemische Fabrik Bitterfeld, Kaliwerk Hohenzollern, Deutsche Niles-Werkzeugmaschinenfabrik, Fabrik Anhalt (Javol) Kolberg, Senkingwerk Hildesheim, Berliner Velvetfabrik, Chromolith. Anstalt Schwerdtfeger & Co., Spiralbohrerfabrik Stock A.-G., Kaisers Kaffeegeschäft, Rösterei, Kaffeelager und Silobau, Spandau, Metallwerk J. F. Ginsberg, Bruno Knappe, Konservenfabrik Friedrichsberg, Automobilfabrik Protos und Berliner Motorwagenfabrik, Wäschefabrik van Laack, Schmidt & Eltschig, Honigkuchenfabrik Gustav Weese, Thorn, Elektrische Wasserkraftzentralen Lottin, Nippoglense, Karolinenthal, Bansekower Mühle, Gr. Latzkow, Ziegenhagen, Berga, Garz, Quarnbeck und zahlreiche kleinere Fabriken und Geschäftshäuser.

Wasserbauten : Entwürfe : Bauleitung.

Paul Tropp

Baumeister, Berlin NW. 52, Spener-Str. 26.



Hauptantriebsriemen.
Dynamoriemen.
Näh- u. Bänderriemen.
Rund- u. Kordelschnur
usw. usw.

Die zähesten Schlagriemen

mit Verbrauchsgarantie

sind meine Marken „Spezial“, „Juchten“ u. „Chromjuchten“.

Webstuhlriemen nur gekittet.

Schlesische Treibriemenfabrik **A. Battefeld, Breslau XIII.**

— Telefon 128. —

Telegr.:
Battefeld-Breslau.

Wichtig für Webereien und Schlichtereien!

Maschine zum Fadenkreuz-Einlesen an Webketten.

Patent in allen Industrie-Staaten.

Tadelloses, exaktes Arbeiten.
Einfache Bedienung.

Prospekt unentgeltlich.

Grosse Leistung.
Exakte Ausführung.

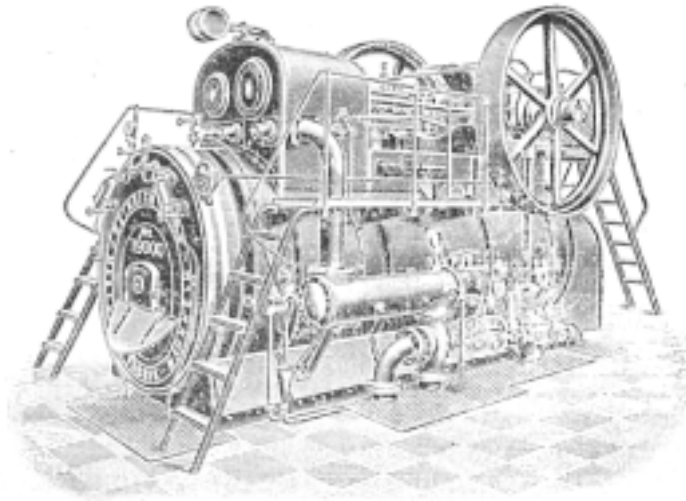
Der Umstand, dass die Maschine von wirklichen Weberei-Fachleuten erfunden — und eingeführt wurde, hatte zur Folge, dass dieselbe wegen ihrer Gediegenheit in der kurzen Zeit seit ihrer Einführung wirklich sehr grossen Absatz gefunden hat.

Otto Fischer, Plauen i. V.

Für Oesterreich und die Schweiz: Endesfelder & Weiss, Plauen i. V.

HEINRICH LANZ

MANNHEIM.



Patent-Heißdampf-Lokomobilen

mit

Ventilsteuerung

»System Lentz«

Sind **unübertroffen** die **einfachsten** und **zweckmäßigsten**
Lokomobilen der Gegenwart.

Die **Regulierung** meiner VENTIL-LOKOMOBILEN ist
erheblich besser und exakter,

als dies bei SCHIEBER-STEUERUNGEN möglich ist.

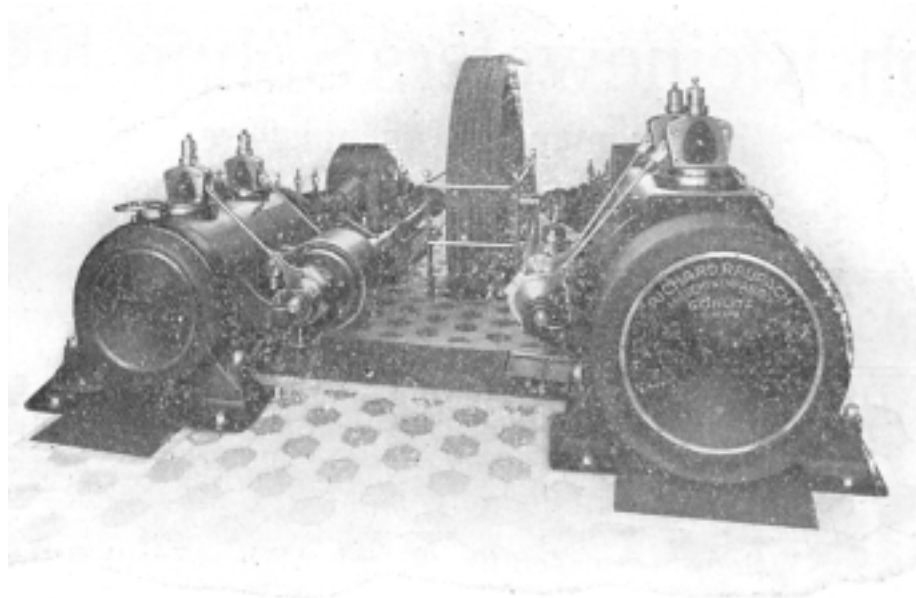
Die Empfindlichkeit des Lentzreglers
ist eine geradezu hervorragende.

Meine VENTIL-LOKOMOBILEN eignen sich darum ganz besonders für
elektrotechnische und andere Feinbetriebe.

Richard Raupach

Maschinenfabrik Görlitz, G. m. b. H.

GÖRLITZ.



Hochmoderne erstklassige

Dampfmaschinen

für Heissdampf, wie Sattdampf, mit Präzisions-Ventil-, Kolbenschieber- und Ridersteuerung, für präzisen Gang und ökonomischen Betrieb.

Rationelle Ausnutzung der Abdampfwärme an Dampfmaschinen, Dampfpumpen usw. für Speise- und Fabrikations-Wasser, Luftherhitzung für Heiz- und Trockenzwecke usw.

Unsere Maschinen erhielten zahlreiche Staatspreise, Gold- und Silber-Medaillen. — Bei Bedarf fordere man Prospekte und Offerten ein. —

Eulner & Lorenz, Halle a.S.

Gummi- und Asbest-Industrie

liefern **erstklassige**

Dynamo- u. Webstuhl- } Treibriemen
Schlagriemen, Näh- und Bänderriemen.

Spezialität: „Hala“-Gummifabrikate,
 „Eulorol“-Packungen.

Joh. Kleinewefers Söhne, Krefeld

Maschinenfabrik, Eisengießerei und
 Walzen-Gravieranstalt :: Stahlwerk

liefern und empfehlen:

Kalender aller Art für die verschiedensten Zwecke, in jeder
 Breite, mit beliebig vielen Walzen und in
 :: jeder Walzenanordnung ::

Glättkalender für alle Zwecke. **Universalkalender, Mattkalender, Friktionskalender.** Kombinierte **Roll-, Friktions- und Mattkalender.** **Beetlekalender, Chasingkalender, Waterkalender, Doppelfriktionskalender.** **Spezialkalender** für Moiré française und Moiré antique. **Hydraul. Kalender, Riffelkalender.** **Gaufrierkalender** für Seide, Samt, Baumwolle, Leder, Kunstleder usw.

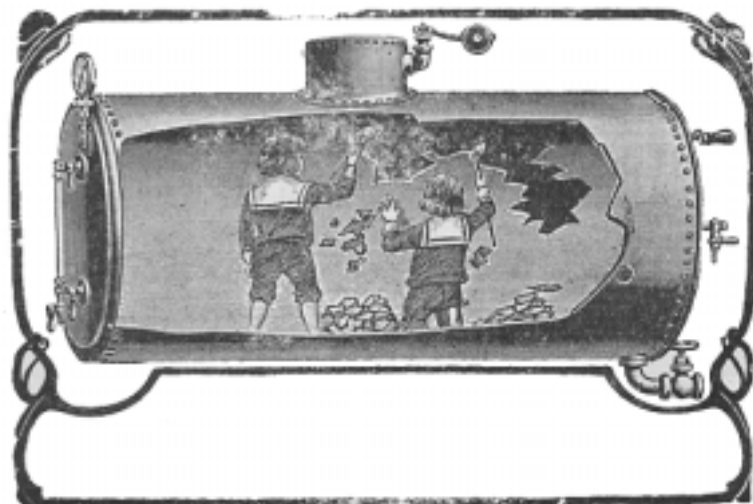
Walzengravierungen für alle erdenklichen Zwecke.

Ausser der Lieferung neuer Walzen übernehmen wir auch das

Neubeziehen

abgenutzter Walzen, ebenso das etwa erforderliche **Nachpressen** und **Abdrehen** ge-
 brauchter Walzen.

Wir bitten, eintretenden Falles Offerte von uns einfordern zu wollen. Für die
 Preisbemessung genügt die Angabe der Ballenbreite, des Durchmessers und des Materials
 der Walze.



Klaviatur-Kartenschlag-Maschine

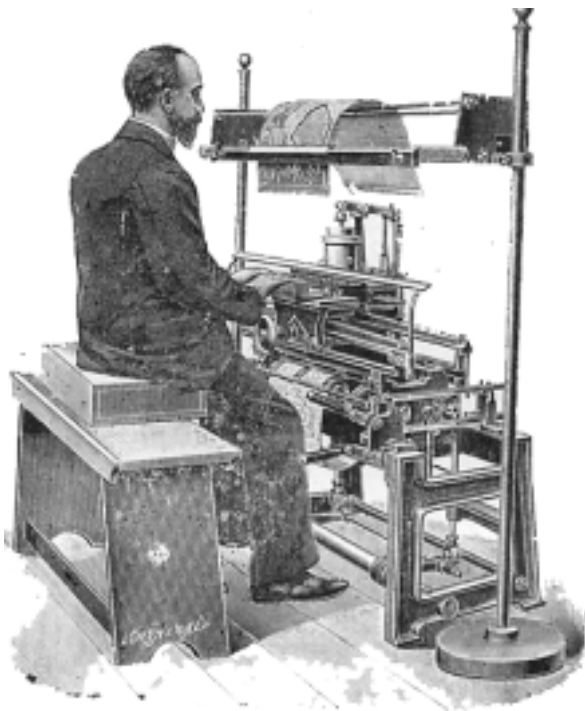
für

Verdol-Karten

und

Vincenzi-Karten

Patentiert in fast allen Staaten!



Diese Maschine kann nur genau passende Karten herstellen und kann sowohl von einem ungeübten Arbeiter oder Arbeiterin bedient werden, als auch von einem geübten Kartenschläger.

Leistungsfähigkeit bis zu 50%₀ höher gegen Einleseverfahren.



Spezialität: Rutenwebstühle mit patentierter Rutenbewegung zur Herstellung aller florartigen Gewebe von 0,5 bis 25 mm Florhöhe und in jeder Breite.

Mertens & Frowein, G. m. b. H., Elberfeld.

Verlag von Bernh. Friedr. Voigt in Leipzig

Handbuch
der

Schlichterei

Ausführliche Darstellung sämtlicher Schlichtmethoden, Schlichtmittel und Schlichtmaschinen, nebst einem Anhang, enthaltend die erprobtesten Schlichtrezepte

Ein Lehr- und Hilfsbuch für Webereibesitzer und Schlichtmeister

Herausgegeben von

J. Schams

Direktor der Kgl. höh. Webschule in Münchberg (Bayern)

Mit 130 Textabbildungen

Lex.-8. Geh. 7 Mark 50 Pfg. Geb. 9 Mark 50 Pfg.



© *Wichtig für Webereien!* ©

*Neue Stellvorrichtung für die
Baumscheiben von Kettenbäumen*

*Kein Verschieben oder Eindrücken der Scheiben in die
Bäume mehr. Unbedingtes Festhalten der Scheiben.*

Komplette Bäume mit obiger Vorrichtung ausgestattet.

Bitte Prospekte zu verlangen von

Gebr. König, Maschinenfabrik, Grünberg i. Schl.



Verlag von Bernh. Friedr. Voigt in Leipzig

Handbuch
der

Baumwollspinnerei

Rohweißweberei und Fabrikanlagen

enthaltend

die gesamte Baumwollspinnerei einschließlich des Streichgarnverfahrens, einen Abriß
der Rohweißweberei mit ihren Vorbereitungsmaschinen u. die Anlage von Fabriken

von

Prof. Otto Johannsen

Direktor der Höheren Fachschule für Spinnerei, Weberei und Wirkerei in Reutlingen,
Privatdozent in Stuttgart, früher Fabrikdirektor

In zwei Bänden

Dritte vollständig neubearbeitete Auflage
von Niess, Baumwollspinnerei in allen ihren Teilen

Mit zusammen 1236 Abbildungen im Text und auf 107 Tafeln

Lex.-8. Geh. 75 Mark, in 2 Halbfranzbänden geb. 85 Mark,

Druck von Straubing & Müller, Weimar.

- Boschard, D., Die mechanische Baumwoll-Zwirnerei mit ihren neuesten Maschinen und Apparaten.** Handbuch für Zwirnereitechniker und Fabrikanten. Mit einem Atlas von 21 Foliotafeln, enthaltend 172 Abbildungen. Geh. 7 Mark 50 Pfg.
- Ganswindt, Dr. A., Einführung in die moderne Färberei,** enthaltend die Spinnfasern, die Chemikalien, die gesamten Farbstoffe, sowie die dem eigentlichen Färben vorausgehenden Arbeiten. Zum Unterricht an technischen Hochschulen und ähnlichen Lehr-Anstalten, sowie zum Selbstunterricht. Mit 93 Textabbildungen. Geh. 18 Mark. Geb. 20 Mark.
- Ganswindt, Dr. A., Handbuch der Färberei und der damit verwandten vorbereitenden und vollendenden Gewerbe.** Enthaltend die Färberei der gebräuchlicheren Gespinnstfasern, mit besonderer Berücksichtigung der Maschinenbaukunde. Mit 212 eingedruckten Abbildungen. Geh. 15 Mark.
- Jettmar, J., Das Färben des lohgaren Leders.** Theorie und Praxis des Bunt-, Weiß- und Schwarzfärbens, nebst einer Abhandlung über die einschlägigen natürlichen und künstlichen Farbstoffe, Materialien und Hilfsmaschinen, sowie das Gerben und Zureichten des Farbleders. Mit 9 Textabbildungen. Geh. 5 Mark. Geb. 6 Mark 50 Pfg.
- Johannsen, D., Handbuch der Baumwollspinnerei, Rohweißweberei und Fabrikanlagen,** enthaltend die gesamte Baumwollspinnerei einschließlich des Streichgarnverfahrens, einen Abriss der Rohweißweberei mit ihren Vorbereitungsmaschinen und die Anlage von Fabriken. Dritte vollständig neubearbeitete Auflage des Werkes „Nieß, Die Baumwollspinnerei in allen ihren Teilen“. 2 Bände. Mit 1236 Abbildungen im Text und auf 107 Tafeln. Geh. 75 Mark. Geb. in 2 Halbfranzbänden 85 Mark.
Band I: Einleitung — Allgemeine Eigenschaften der Baumwollgespinste — Rohstoff — Mischung — Fugerei — Karderie — Kämmerei.
Band II: Streckerei — Vorspinnerei (Fsherei) — Feinspinnerei — Zweizylinderspinnerei — Hasperei, Packerei, Zwirnerei — Rohweißweberei — Fabrikanlagen.
Einzelne Bände des Werkes werden nicht abgegeben.
- Marshall, L. G., Der praktische Flachsspinner.** Ein Handbuch für die Flachs- und Bergspinnerei. Aus dem Englischen übersetzt von D. Rechenberger. Mit einem Atlas, enthaltend 10 Foliotafeln und 14 Textabbildungen. Geh. 12 Mark.
- Müller, R., Motivenschatz für Schastweberei.** Eine Sammlung von Mustern und Motiven für die verschiedenen Branchen der Weberei. Zum Gebrauche für Webereien, Dessinateure und Webeschulen. 25 Tafeln, meist in Farbendruck, mit erläut. Text. In Mappe. 9 Mark.
- Neh, F., Der mechanische Seidenwebstuhl in bezug auf Bau, Vorrichtung und Arbeitsweise.** Zweite Auflage. Mit 11 lithographierten Tafeln. In Mappe. 4 Mark 50 Pfg.
- Schaarschmidt, H., Der Wigogne- und Streichgarnspinner nebst praktischer Darstellung der Haar-, Woll- und Baumwollspinnerei und Spulerei.** Mit 51 Textabbildungen und 8 Tafeln. Geh. 5 Mark. Geb. 6 Mark 50 Pfg.
- Schams, J., Handbuch der Schlichterei.** Ausführliche Darstellung sämtlicher Schlichtmethoden und Schlichtmaschinen, nebst einem Anhang, enthaltend die erprobtesten Schlichtrezepte. Ein Lehr- und Hilfsbuch für Webereibesitzer und Schlichtmeister. Mit 130 Textabbildungen. Geh. 7 Mark 50 Pfg. Geb. 9 Mark 50 Pfg.
- Scherf, G. F., Die Kleinfärberei und ihre Nebenindustrien.** Praktische Erläuterung der verschiedenen Arten der Kleinfärberei einschließlich der Wäscherei usw. Vierte Auflage, auf Grund der neuesten Fortschritte vollständig umgearbeitet von Max Galler, Färbereibesitzer. Mit 41 Textabbildungen und 668 Färbevorschriften. Geh. 6 Mark. Geb. 7 Mark 50 Pfg.
- Voigt, F. H., Die Weberei in ihrer sozialen und technischen Entwicklung und Fortbildung nebst dem kommerziellen Geschäftsbetrieb derselben.** Vollständiges Lehr-, Hand- und Hilfsbuch für Weber, Fabrikanten, Kaufleute und Beamte in Webereigeschäften. Dritte vermehrte Auflage. Mit einem Atlas von 27 Tafeln. Geh. 15 Mark.

Verlag von Bernh. Friedr. Voigt in Leipzig

Handbuch

der

Baumwollspinnerei

Rohweissweberei und Fabrikanlagen

enthaltend

die gesamte Baumwollspinnerei einschließlich des Streichgarnverfahrens,
einen Abriß der Rohweissweberei mit ihren Vorbereitungsmaschinen
und die Anlage von Fabriken

von

Prof. Otto Johannsen

Direktor der Höheren Fachschule für Spinnerei, Weberei und Wirkerei in Reutlingen,
Privatdozent in Stuttgart, früherer Fabrikdirektor

In zwei Bänden:

- Band I:** Einleitung — Allgemeine Eigenschaften der Baumwollgespinste — Rohstoff — Mischung — Färberei — Karderie — Kämmerei —
- Band II:** Streckerei — Vorspinnerei (Alyerei) — Feinspinnerei — Zweizylinder-spinnerei — Hasperei, Packerei, Zwirnererei — Rohweissweberei — Fabrikanlagen

Dritte vollständig neubearbeitete Auflage
von Niess, Baumwollspinnerei in allen ihren Teilen

Mit zusammen 1236 Abbildungen im Text und auf 107 Tafeln

Preis geheftet 75 Mark, in 2 Halbfranzbänden gebunden 85 Mark.

Einzelne Bände werden nicht abgegeben.

Herrmann Ulbricht, Chemnitz

Maschinenfabrik

liefert als langjährige Spezialität in solidester Konstruktion und vorzüglichster Ausführung, für jeden Stich und jede Kartensorte:

Automatische Jacquardkarten-Schlag- und Kopiermaschinen
für Transmissionsbetrieb (Patent) mit oder ohne
Leviereinrichtung

Kartenschlagmaschinen für Handbetrieb

Patentierete automatische Universal-Jacquardkarten-Binde-
maschinen für Transmissions- oder Fußbetrieb

Klavatur-Kartenschlagmaschinen

Kartenschneidemaschinen, Pappscheren

Binderahmen, Handschlagplatten

Lochzangen

Kartennumeriermaschinen

etc. etc.

===== Weitere Spezialitäten: =====

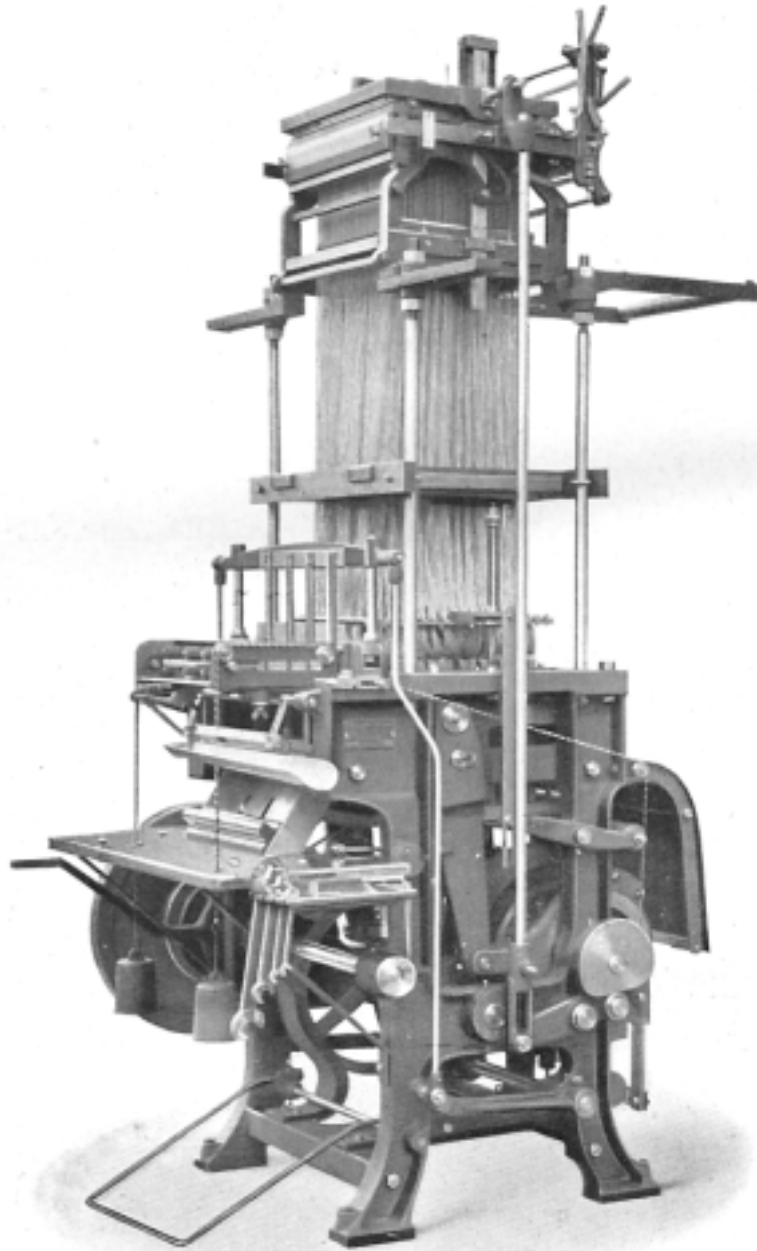
Dampfmaschinen, Transmissionsanlagen

Werkzeugmaschinen.



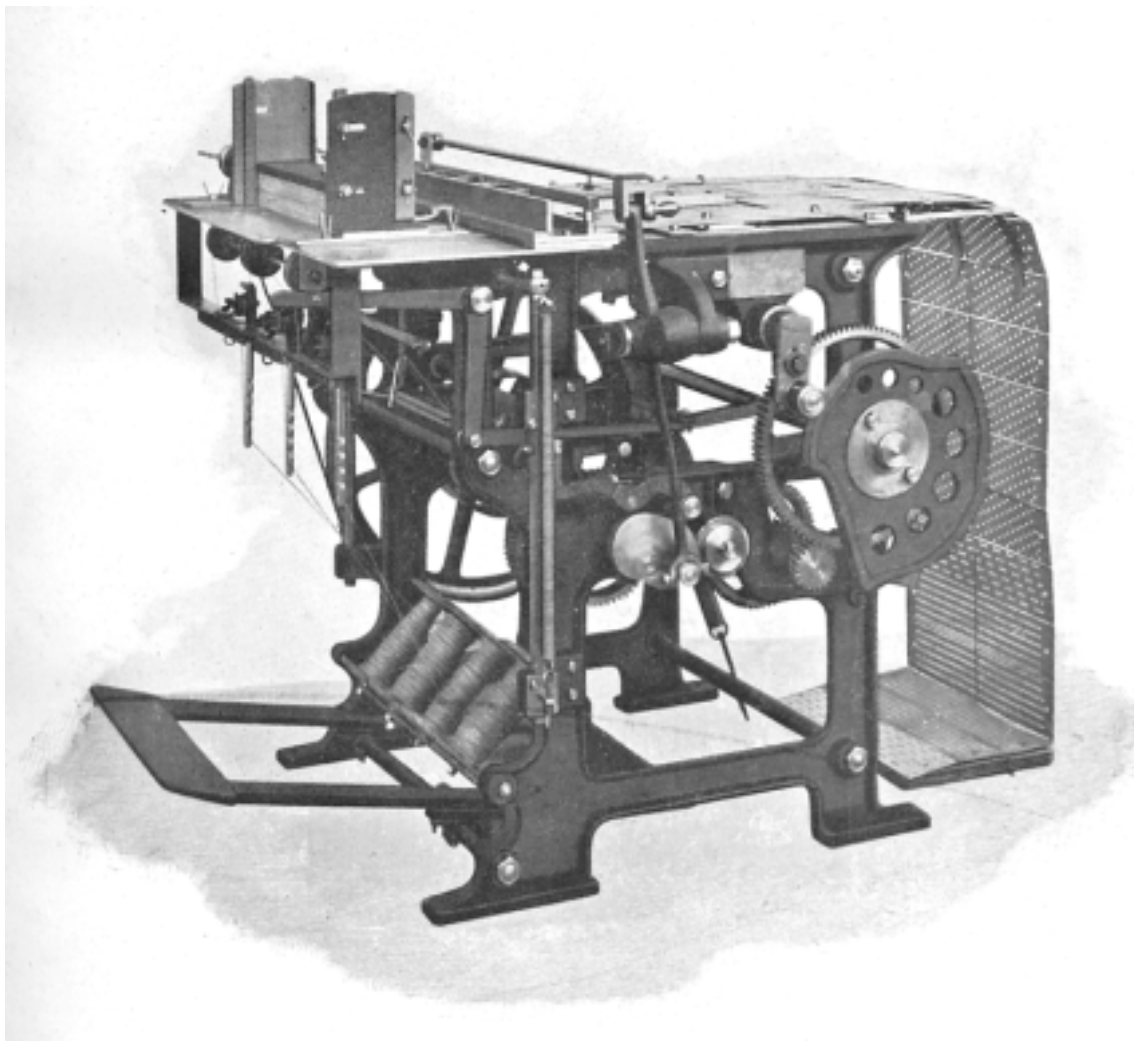
Bitte wenden!

Herrmann Ulbricht, Chemnitz.



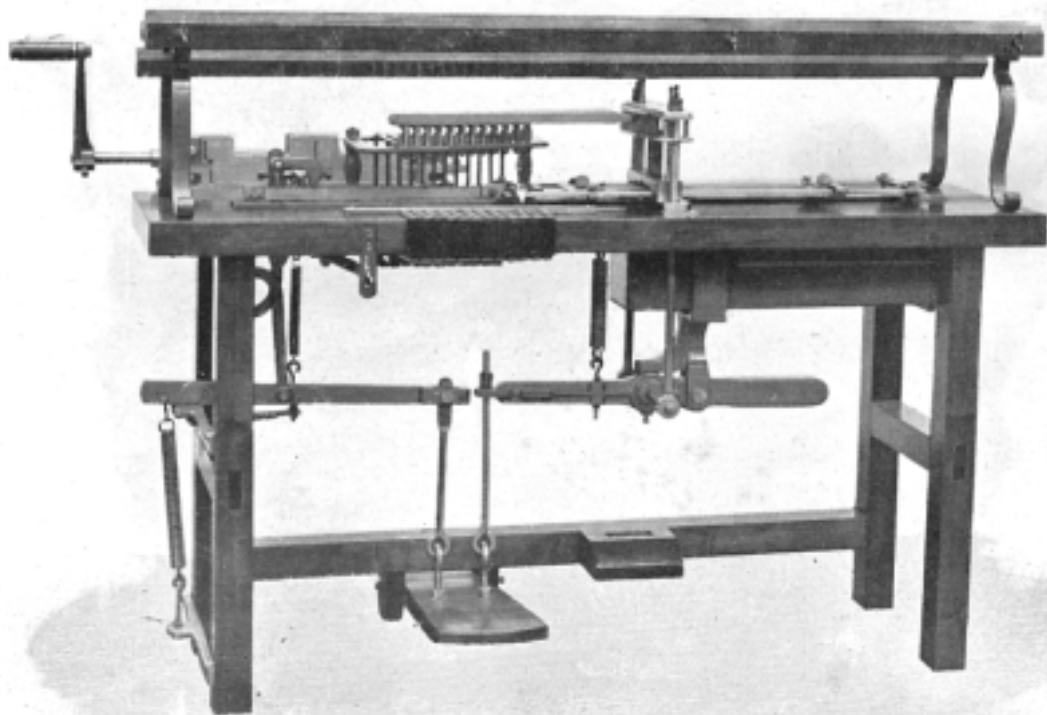
Patentirte automatische
Jacquardkarten-Schlag- und Kopiermaschine.

Herrmann Ulbricht, Chemnitz.



Patentierte automatische
Universal-Jacquardkarten-Bindemaschine.

Herrmann Ulbricht, Chemnitz.



Klaviatur-Kartenschlagmaschine.