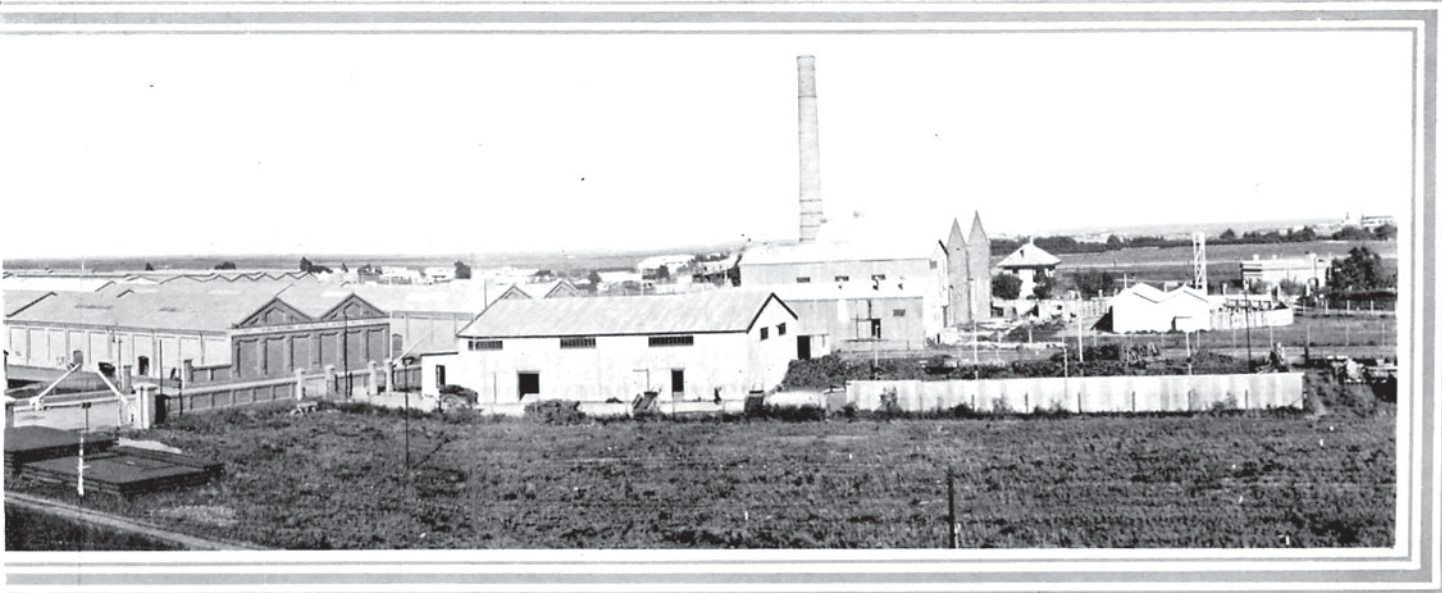




MERCADO "VICTORIA,"



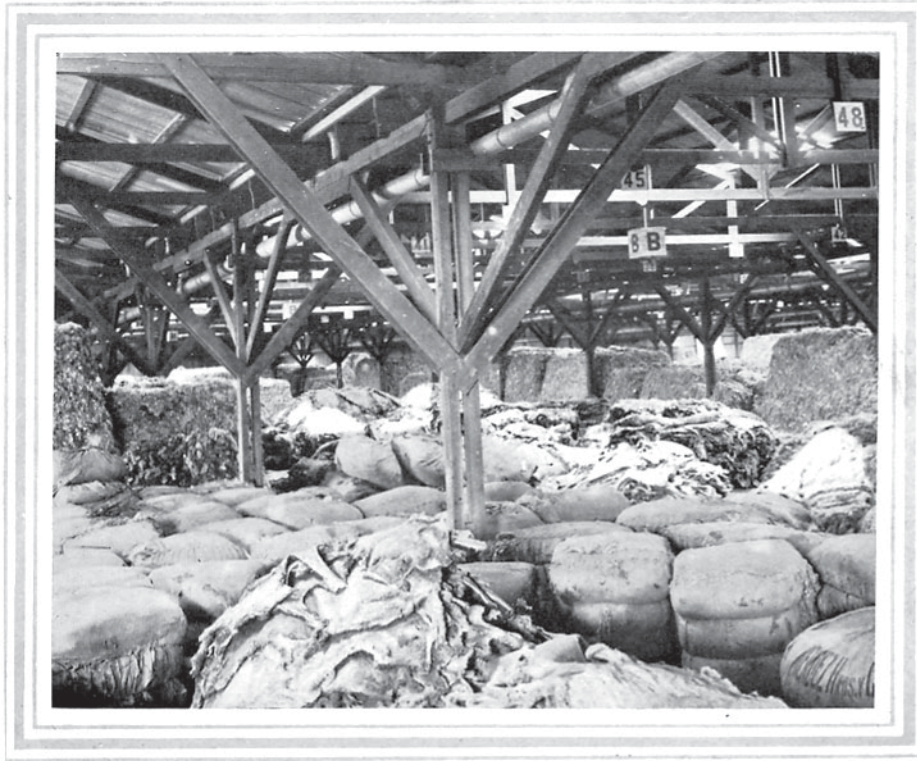
MERCADO "VICTORIA," Bahía Blanca.



Bahía Blanca.



Vista de la sección de lana al granel.



MERCADO "VICTORIA," Bahía Blanca. Lana y pieles.



MERCADO "VICTORIA," Bahía Blanca.  
Estos almacenes contenían más de 10,000 toneladas de lana cuando fueron tomadas las vistas.